

CỘNG HÒA XÃ HỘI CHỦ NGHĨA VIỆT NAM
Độc lập - Tự do - Hạnh phúc

ĐƠN ĐĂNG KÝ ĐẤT ĐAI, TÀI SẢN GẮN LIỀN VỚI ĐẤT

Kính gửi: **ỦY BAN NHÂN DÂN XÃ HÁT MÔN, TP HÀ NỘI**

1. Người sử dụng đất, chủ sở hữu tài sản gắn liền với đất, người quản lý đất:

a) Họ và tên: **BÀ NGUYỄN THỊ DOAN**

b) Giấy tờ nhân thân/pháp nhân: **0.01146.013.550**.....

c) Địa chỉ: **Thôn Quế Lâm, xã Hát Môn, thành phố Hà Nội**

d) Điện thoại liên hệ (nếu có): **0949430612**Hộp thư điện tử (nếu có):
.....

2. Thửa đất đăng ký:

a) Thửa đất số: **57**.....; 2.2. Tờ bản đồ số: **05**.....

b) Địa chỉ : **Thôn Quế Lâm, xã Hát Môn**

c) Diện tích: **225,8**... m²; sử dụng chung: 0 m²; sử dụng riêng: **225,8**m².

d) Sử dụng vào mục đích: **Đất ở, từ thời điểm: Trước 1993**

d) Thời hạn đề nghị được sử dụng đất: **Lâu dài**

e) Nguồn gốc sử dụng đất: **Chiếm đất**
.....
.....

g) Có quyền hoặc hạn chế quyền đối với thửa đất liền kề số, tờ bản đồ số, của, nội dung về quyền đối với thửa đất liền kề
.....

3. Nhà ở, công trình xây dựng (người sử dụng đất là tổ chức thì không phải kê khai mục này):

a) Loại nhà ở, công trình xây dựng:

b) Diện tích xây dựng: **157,6**... m².

c) Diện tích sàn xây dựng/diện tích sử dụng: **157,6**.....m².

d) Sở hữu chung: m², sở hữu riêng: m².

d) Số tầng: tầng; trong đó, số tầng nổi: tầng, số tầng hầm:tầng.

e) Nguồn gốc:

g) Năm hoàn thành xây dựng: **1991**.....

h) Thời hạn sở hữu đến:

i) Cam kết về việc đủ điều kiện tồn tại nhà ở, công trình xây dựng:

4. Đề nghị của người sử dụng đất, chủ sở hữu tài sản gắn liền với đất: (Đánh dấu vào ô lựa chọn)

a) Đề nghị đăng ký đất đai, tài sản gắn liền với đất

b) Đề nghị cấp Giấy chứng nhận

c) Đề nghị ghi nợ tiền sử dụng đất (đối với cá nhân)

d) Đề nghị khác (nếu có):

5. Những giấy tờ nộp kèm theo:

(1)

(2)

(3)

Tôi/chúng tôi xin cam đoan nội dung kê khai trên đơn là đúng sự thật, nếu sai tôi/chúng tôi hoàn toàn chịu trách nhiệm trước pháp luật.

Hát Môn, ngày 24 tháng 4 năm 2026

Người sử dụng đất

(Ký, ghi rõ họ tên)

Đoan

Nguyễn Thị Đoan









CỘNG HÒA XÃ HỘI CHỦ NGHĨA VIỆT NAM

Độc lập – Tự do – Hạnh phúc

BẢN CAM KẾT

Chưa được cấp giấy chứng nhận quyền sử dụng đất lần đầu

Kính gửi: - UBND xã Hát Môn;
- Phòng Kinh tế

Tôi tên là: ..*Nguyễn Thị Doan*..... sinh năm ..*1946*

Số CCCD: *001466013950* ngày cấp *25/07/2021* nơi cấp: Cục cảnh sát

Địa chỉ: Thôn ..*Đ. C. C. Đ. M.*....., xã Hát Môn, thành phố Hà Nội

Tôi viết đơn này kính đề nghị quý cơ quan xem xét giải quyết cho tôi việc như sau:

Gia đình tôi có thửa đất tại địa chỉ thôn, xã Hát Môn, thành phố Hà Nội.

Vị trí thửa đất là:

Phía Đông giáp thửa đất ..*Giáp đường QL 32 cũ*.....

Phía Tây giáp thửa đất ..*Ông Anh*.....

Phía Nam giáp thửa đất ..*Ông Tiến*.....

Phía Bắc giáp thửa đất ..*Giáp đường B. M.*.....

Thửa đất trên đứng tên chủ sử dụng đất là:

Nguồn gốc đất là:

Thời điểm sử dụng: ..*1991*.....

Hiện trạng sử dụng đất: ..*Đang Đ.*.....

Tôi xin cam kết thửa đất trên đứng tên ông ..*Bà Nguyễn Thị Doan*.... từ trước đến nay chưa được cấp giấy chứng nhận quyền sử dụng đất lần đầu. Nếu sai tôi xin hoàn toàn chịu trách nhiệm theo quy định của pháp luật.

Vậy tôi xin cam kết và đề nghị các cấp chính quyền xem xét cấp giấy chứng nhận quyền sử dụng đất cho gia đình tôi.

Hồ sơ nộp kèm theo gồm:

.....
.....
.....

Kính đơn, tôi xin trân thành cảm ơn!

Hát Môn, ngày *24* tháng *04* năm 20*26*

NGƯỜI LÀM ĐƠN

KÝ TÊN

Doan
Nguyễn Thị Doan

ĐƠN XIN CAM KẾT
Thực hiện nghĩa vụ tài chính đất ở

Kính gửi: - UBND xã Hát Môn, thành phố Hà Nội;
- Phòng Kinh tế xã Hát Môn;
- Thuế cơ sở 25, TP. Hà Nội.

1. Thông tin của người cam kết:

- Họ và tên: Nguyễn Thị Đoàn
- Số CCCD: 001116013550 ngày cấp 25/07/2021 nơi cấp Cục cảnh sát
- Là chủ hộ gia đình (cá nhân) đăng ký hộ khẩu thường trú tại: Thôn Quế Lâm
xã Hát Môn

2. Nội dung cam kết:

Tôi có nghĩa vụ nộp tiền sử dụng đất khi cấp giấy chứng nhận quyền sử dụng đất ở đối với diện tích đất: 225,8 m², thuộc thửa đất số, tờ bản đồ số; địa chỉ thửa đất Thôn Quế Lâm..... xã Hát Môn, thành phố Hà Nội để được công nhận quyền sử dụng đất là đất ở. Khi có thông báo thực hiện nghĩa vụ tài chính của Chi cục thuế, tôi xin cam đoan sẽ thực hiện nộp tiền đầy đủ theo quy định của pháp luật. Nếu sai tôi xin chịu trách nhiệm và chịu xử lý theo quy định của pháp luật./.

Ngày 24 tháng 04 năm 20 20

NGƯỜI CAM KẾT

(Ký và ghi rõ họ tên)

Đoàn
Nguyễn Thị Đoàn

CỘNG HÒA XÃ HỘI CHỦ NGHĨA VIỆT NAM
Độc lập – Tự do – Hạnh phúc

GIẤY ỦY QUYỀN

Hôm nay, ngày 29 tháng 4 năm 2026, tại xã Hát Môn.....

Chúng tôi những người ký tên dưới đây là:

I. BÊN ỦY QUYỀN: – (Sau đây gọi tắt là bên A)

Họ và tên: ... Nguyễn Thị Đoàn..... Sinh năm: ... 1946.
CCCD/CC số: 001146013550, ngày cấp: 25/07/2021.....
Nơi cấp: ... Cục CS.H.C và T.Kết.TĐ xã Hát Môn.....
Thường trú tại: Thôn. Quốc Lãm xã/phường: Hát Môn..... Tỉnh/TP: Hà Nội

II. BÊN NHẬN ỦY QUYỀN: – (Sau đây gọi tắt là bên B)

Họ và tên: ... Nguyễn Khắc Tấn..... Sinh năm: ... 1981.....
CCCD/CC số: 001081010476....., ngày cấp: 16/08/2021.....
Nơi cấp: ... Cục CS.H.C và T.Kết.TĐ xã Hát Môn.....
Thường trú tại: Thôn. Quốc Lãm..... xã/phường: Hát Môn Tỉnh/TP: Hà Nội
Quan hệ với người được ủy quyền: ... con đẻ.....

III. NỘI DUNG VÀ PHẠM VI ỦY QUYỀN:

Bằng Văn bản này bên A ủy quyền toàn bộ cho bên B liên hệ với các cơ quan Nhà nước có thẩm quyền để thực hiện đầy đủ các thủ tục hành chính trong các việc:

1. Thực hiện thủ tục ... Đăng ký đất đai và xin cấp giấy CN&SA

2. Kê khai, ký vào những Giấy tờ cần thiết tại các cơ quan nhà nước có thẩm quyền, thay mặt nộp các khoản phí, lệ phí liên quan theo quy định của pháp luật.

3. Sau khi hoàn thành các thủ tục hành chính nêu trên tại cơ quan Nhà nước có thẩm quyền, bên B được thay mặt bên A nhận kết quả do UBND xã Hát Môn, thành phố Hà Nội cấp.

V. THỜI HẠN ỦY QUYỀN:

Giấy ủy quyền này có thời hạn kể từ ngày ký chứng thực cho đến khi công việc Ủy quyền trên được bên B hoàn tất, hoặc chấm dứt theo quy định của pháp luật.

Chúng tôi những người có tên, thông tin cá nhân nêu tại I và II trên cam đoan đọc kỹ Văn bản, đã hiểu, tự chịu trách nhiệm về nội dung giấy tờ, văn bản này.

BÊN ỦY QUYỀN

Chữ
Nguyễn Thị Đoàn

GIẤY KHAI SINH
(BẢN SAO)

Họ và tên:.....**NGUYỄN BÁ TÂN**.....Giới tính:.....**Nam**.....

Ngày, tháng, năm sinh:.....**18/8/1981**.....Ghi bằng chữ:.....

(Ngày mười tám, tháng tám, năm một nghìn chín trăm tám mươi)

Nơi sinh:.....**Trạm y tế xã Hiệp Thuận- huyện Phúc Thọ- thành phố Hà Nội**.....

Dân tộc:.....**Kinh**.....Quốc tịch:.....**Việt Nam**.....

Họ và tên cha:.....**NGUYỄN BÁ THỂ**.....

Dân tộc:.....**Kinh**.....Quốc tịch:.....**Việt Nam**.....Năm sinh:.....**39 tuổi**.....

Nơi thường trú/tạm trú:.....**Xã Hiệp Thuận, huyện Phúc Thọ- thành phố Hà Nội**.....

Họ và tên mẹ:.....**ĐỖ THỊ DOAN**.....

Dân tộc:.....**Kinh**.....Quốc tịch:.....**Việt Nam**.....Năm sinh:.....**36 tuổi**.....

Nơi thường trú/tạm trú:.....**Xã Hiệp Thuận, huyện Phúc Thọ- thành phố Hà Nội**.....

Nơi đăng ký:.....**UBND xã Hiệp Thuận, huyện Phúc Thọ- thành phố Hà Nội**.....

Ngày, tháng, năm đăng ký:.....**15/9/1981**.....

Ghi chú:.....

Họ và tên người đi khai sinh:.....**NGUYỄN BÁ THỂ**.....

Quan hệ với người được khai sinh:.....**Là bố đẻ**.....

NGƯỜI THỰC HIỆN

(Đã ký)

NGƯỜI KÝ GIẤY KHAI SINH

(Đã ký)

Phó chủ tịch – Đỗ Văn Viện

Sao từ Sổ đăng ký khai sinh 

Ngày.....**30** tháng.....**10** năm.....**2015**.....

NGƯỜI KÝ BẢN SAO GIẤY KHAI SINH

(Ký, ghi rõ họ tên, chức vụ và đóng dấu)



PHÓ CHỦ TỊCH

Hoàng Việt Lợi

XÃ HÁT MÔN

MẢNH TRÍCH ĐO ĐỊA CHÍNH

HỆ TỌA ĐỘ VN 2000; KHU VỰC: THÔN QUẾ LÂM, XÃ HÁT MÔN, TP. HÀ NỘI, THUỘC MẢNH:

PHỤC VỤ ĐĂNG KÝ ĐẤT ĐAI VÀ XIN CẤP GIẤY CHỨNG NHẬN QUYỀN SỬ DỤNG ĐẤT

TP. HÀ NỘI- Xã Hát Môn

TĐ 108/4 - 2026



Ngày 24 tháng 4 năm 2026

ĐƠN VỊ ĐO VẼ

KT. GIÁM ĐỐC

PHÓ GIÁM ĐỐC



Nguyễn Văn Vũ

Ngày 24 tháng 4 năm 2026

CHỦ SỬ DỤNG ĐẤT

Đoan
Nguyễn Thị Đoan

PHÒNG KINH TẾ XÃ HÁT MÔN

Ngày tháng năm 2026

CHUYÊN VIÊN

Đỗ Thị Loan

KT. TRƯỞNG PHÒNG

PHÓ TRƯỞNG PHÒNG

MẢNH TRÍCH ĐO ĐỊA CHÍNH

(Phục vụ công tác đăng ký đất đai và xin cấp GCN QSDĐ)

1. Số hiệu thửa đất là: ; Tờ bản đồ số: (Thuộc xã Hiệp thuận cũ).

2. Địa chỉ thửa đất: Thôn Quế Lâm, Xã Hát Môn, Thành phố Hà Nội.

3. Tên chủ sử dụng: Bà Nguyễn Thị Doan

CCCD số: 001146013550; Ngày cấp: 25/07/2021; Nơi cấp: Cục cảnh sát QLHC về TTXH.

Địa chỉ thường trú: Thôn Quế Lâm, Xã Hát Môn, Thành phố Hà Nội.

4. Diện tích đo đạc phục vụ công tác xác nhận hiện trạng thửa đất không xác định quyền sử dụng đất:

- Diện tích đo đạc hiện trạng là: 225,8 m² giới hạn bởi các điểm: 3, 4, 5, 6, 3. (Trong đó, diện tích đất ở nông thôn:157.6m², diện tích đất trồng cây lâu năm:68.2m²)
- Diện tích đất nằm trong hành lang giao thông là: 314.2m², giới hạn bởi các điểm: 1, 2, 3, 6, 1.

5. Trích đo xác định vị trí và diện tích hiện trạng thửa đất, không xác định quyền sử dụng đất.

Ranh giới thửa đất do chủ sử dụng xác định và chịu trách nhiệm về kết quả tại bản trích đo này.

BẢNG KÊ TỌA ĐỘ

Đỉnh	Tọa độ đỉnh		Kích thước (m)
	X(m)	Y(m)	
1	2331823.39	566500.89	13.73 20.6 11.47 19.92 12.71 19.86
2	2331810.42	566505.42	
3	2331800.52	566487.35	
4	2331795.01	566477.30	
5	2331813.49	566469.85	
6	2331817.35	566481.96	
1	2331823.39	566500.89	

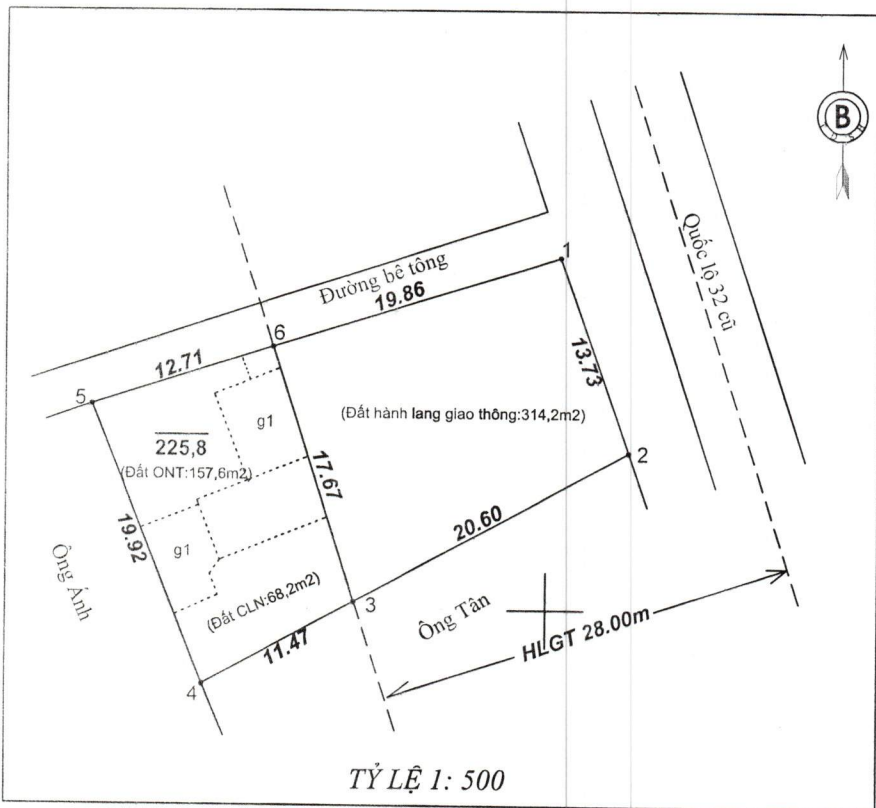


CỘNG HOÀ XÃ HỘI CHỦ NGHĨA VIỆT NAM

Độc lập - Tự do - Hạnh phúc

PHIẾU XÁC NHẬN KẾT QUẢ ĐO ĐẠC HIỆN TRẠNG THỬA ĐẤT

- Thửa đất số: 5.7. ; tờ bản đồ số: ..5.. ; Diện tích: 225,8 m²; Loại đất: Đất ở tại nông thôn, đất CLN
Hình thức sử dụng: Sử dụng riêng.
- Địa chỉ thửa đất: Thôn Quế Lâm, xã Hát Môn (xã Hiệp Thuận cũ), thành phố Hà Nội.
- Tên người sử dụng đất: BÀ NGUYỄN THỊ DOAN
- Địa chỉ thường trú: Thôn Quế Lâm, xã Hát Môn (xã Hiệp Thuận cũ), thành phố Hà Nội
- Giấy chứng nhận hoặc quyết định giao đất, cho thuê đất, cho phép chuyển mục đích sử dụng đất hoặc giấy tờ về quyền sử dụng đất (giấy tờ):
 - Loại giấy tờ: Giấy chứng nhận QSDĐ.
 - Diện tích trên giấy tờ: m² ; Loại đất trên giấy tờ:
- Tình hình thay đổi ranh giới thửa đất so với khi có Giấy chứng nhận:
.....
- Đo đạc theo dự án(công trình): Phục vụ công tác đăng ký đất đai và xin cấp Giấy chứng nhận QSDĐ.
- Đơn vị đo đạc: Công ty TNHH đo đạc địa chính & đầu tư xây dựng Hưng Thịnh.
- Sơ đồ thửa đất:



10. Tọa độ đỉnh thửa, kích thước cạnh:

Đỉnh	Tọa độ đỉnh		Kích thước (m)
	X(m)	Y(m)	
1	2331823.39	566500.89	
2	2331810.42	566505.42	13.73
3	2331800.52	566487.35	20.6
4	2331795.01	566477.30	11.47
5	2331813.49	566469.85	19.92
6	2331817.35	566481.96	12.71
1	2331823.39	566500.89	19.86

Ngày 24 tháng 4 năm 2026

ĐƠN VỊ ĐO ĐẠC



Nguyễn Văn Vũ

Hà Nội, ngày 24 tháng 4 năm 2026

NGƯỜI SỬ DỤNG ĐẤT

Tôi ký tên dưới đây xác nhận các thông tin về thửa đất nêu ở Phiếu này là đúng với hiện trạng sử dụng đất

Doan
Nguyễn Thị Doan

(*) Cán bộ đo đạc được đại diện đơn vị đo đạc để ký xác nhận và đóng dấu treo thay đóng dấu chữ ký.

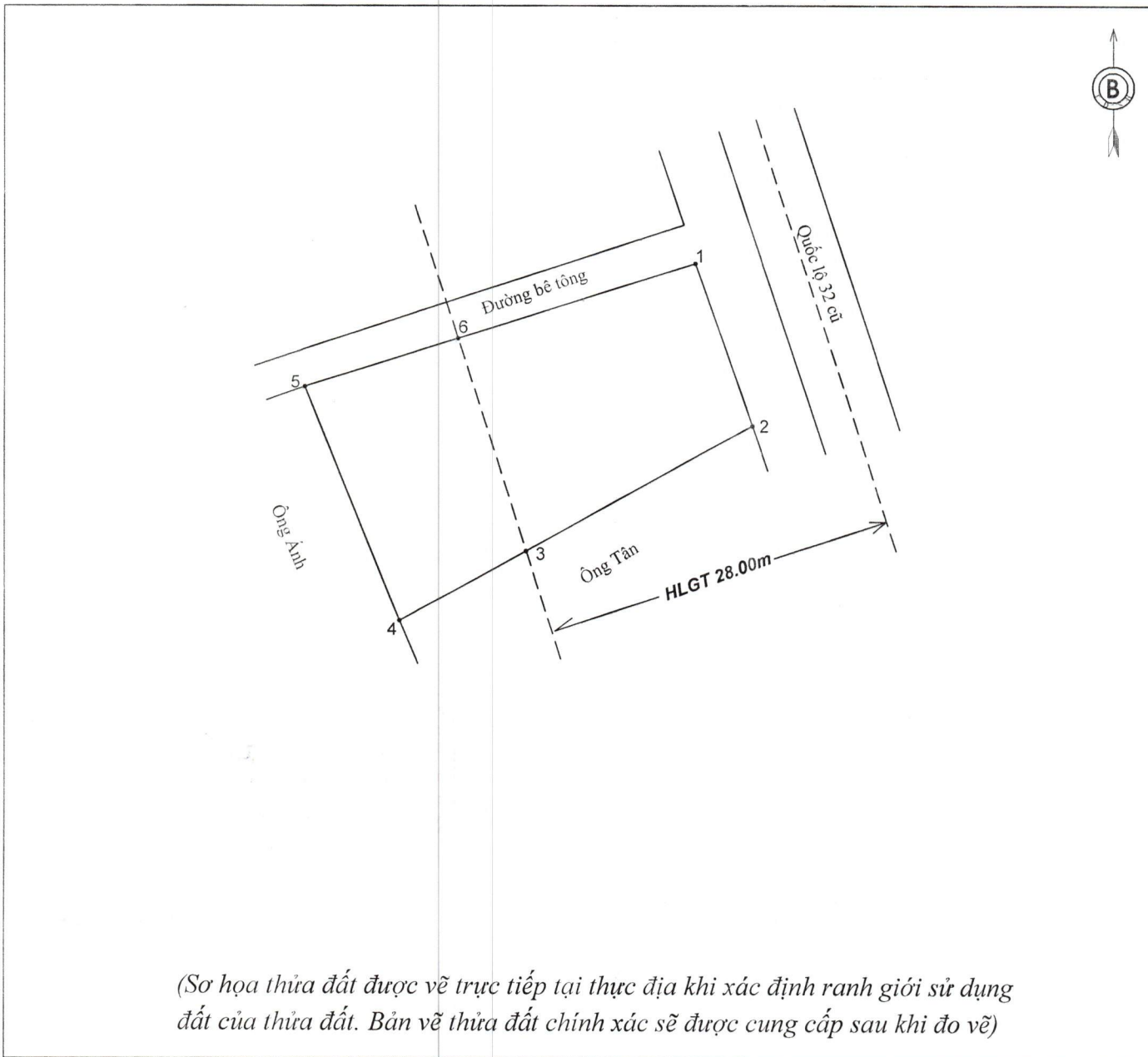
(**) Người sử dụng đất, người quản lý đất kiểm tra các thông tin về thửa đất trên đây nếu phát hiện có sai sót thì báo ngay cho đơn vị đo đạc để kiểm tra, chỉnh sửa, bổ sung; trường hợp không phát hiện sai sót thì ký xác nhận và gửi lại cho đơn vị đo đạc 01 bản, người sử dụng đất được gửi 01 bản.

CỘNG HOÀ XÃ HỘI CHỦ NGHĨA VIỆT NAM
Độc lập - Tự do - Hạnh phúc

BẢN MÔ TẢ RANH GIỚI, MỐC GIỚI THỬA ĐẤT

Ngày 24 tháng 4 năm 2026, đơn vị đo đạc cùng với các bên liên quan và người dẫn đạc đã tiến hành xác định ranh giới mốc giới thửa đất tại thực địa của (ông, bà): Nguyễn Thị Doan, đang sử dụng đất tại: Thôn Quế Lâm, xã Hát Môn (xã Hiệp Thuận cũ), thành phố Hà Nội. Sau khi xem xét hiện trạng về sử dụng đất và ý kiến thống nhất của người sử dụng đất liền kề, người quản lý đất liền kề, Đơn vị đo đạc và các bên liên quan đã xác định ranh giới, mốc giới sử dụng đất và lập bản mô tả ranh giới, mốc giới sử dụng đất như sau:

SƠ HỌA RANH GIỚI, MỐC GIỚI THỬA ĐẤT



MÔ TẢ CHI TIẾT MỐC GIỚI, RANH GIỚI THỪA ĐẤT

(Ghi rõ vật liệu đánh dấu đỉnh thừa và địa vật, vật liệu là đường ranh giới)

- Từ điểm 1 đến điểm 2: Ranh giới là dấu sơn trên tường, giáp đường bê tông.
- Từ điểm 3 đến điểm 4: Ranh giới là điểm đóng cọc sắt.
- Từ điểm 5 đến điểm 6: Ranh giới là dấu sơn đỏ giáp ngõ bê tông

Người sử dụng đất hoặc người quản lý đất liền kề ký xác nhận ranh giới, mốc giới sử dụng đất: ^(*)

STT	Tên người sử dụng đất, quản lý đất liền kề ^(*)	Đồng ý (Ký tên)	Không đồng ý	
			Lý do không đồng ý	Ký tên
1	Nguyễn Văn An	An		
2	Nguyễn Bá Tân	Tân		
3				
4				
5				
6				
7				
8				

Tình hình biến động ranh giới thửa đất (thời điểm có giấy tờ về quyền sử dụng đất hoặc thời điểm được cấp giấy chứng nhận trước đó) và tình hình tranh chấp đất đai: (Ghi có hay không có; tóm tắt các thay đổi nếu có)

Người sử dụng đất
(Ký, ghi rõ họ tên)

Đoan
Nguyễn Thị Đoan

Người dẫn đạc
(Ký, ghi rõ họ tên)



PHÓ GIÁM ĐỐC
Nguyễn Văn Vũ

Ghi chú:

- (1) Ranh giới sử dụng, ranh giới quản lý đất giữa các bên được xác định là đã thỏa thuận thống nhất sau khi được người sử dụng đất liền kề hoặc người quản lý đất liền kề ký xác nhận đồng ý.
 - (2) Ghi họ và tên các nhân hoặc họ và tên người đại diện nhóm người sử dụng đất hoặc tên tổ chức, tên cộng đồng dân cư, họ và tên người đại diện trong trường hợp đồng sử dụng đất. Trường hợp đất giao quản lý thì người quản lý đất chỉ ký trong trường hợp đất do tổ chức phát triển quỹ đất quản lý.
- (*) Cán bộ đo đạc được đại diện đơn vị đo đạc để ký xác nhận.

BIÊN BẢN KIỂM TRA HIỆN TRẠNG

(Phục vụ việc đăng ký đất đai, tài sản gắn liền với đất, cấp giấy chứng nhận quyền sử dụng đất, quyền sở tài sản gắn liền với đất lần đầu)

Hôm nay, hồi 15 giờ 30 ngày 18 tháng 5 năm 2026. Tại: thửa đất của bà Nguyễn Thị Doan, thôn Quế Lâm, xã Hát Môn, TP Hà Nội.

Chúng tôi gồm:

I. Đại diện Phòng Kinh tế:

1. Bà Đỗ Thị Loan Chức vụ: Chuyên viên phòng Kinh tế

II. Đại diện thôn dân cư:

1. Bà Nguyễn Thị Lan Chức vụ: Trưởng thôn Quế Lâm

II. Đại diện chủ sử dụng đất:

Bà Nguyễn Thị Doan Địa chỉ: Thôn Quế Lâm, xã Hát Môn

IV. Đại diện chủ sử dụng đất giáp ranh:

1. Ông Nguyễn Bá Tân Địa chỉ: Thôn Quế Lâm, xã Hát Môn

2. Ông Nguyễn Văn Ánh Địa chỉ: Xã Đan Phượng, tp Hà Nội

Các ông bà sinh sống lâu năm:

Ông Đỗ Đình Đạo, sinh năm 1959

Ông Đỗ Đình Bách, sinh năm 1954

Ông Nguyễn Trung Bao, sinh năm 1952

Bà Nguyễn Thị Lượng, sinh năm 1962

Cùng địa chỉ thường trú: Thôn Quế Lâm, xã Hát Môn, thành phố Hà Nội

Nội dung làm việc:

Phòng Kinh Tế nhận được hồ sơ đề nghị cấp GCN QSDĐ của bà Nguyễn Thị Doan địa chỉ: Thôn Quế Lâm, xã Hát Môn, thành phố Hà Nội. Sau khi tiếp nhận hồ sơ Phòng kinh tế phối hợp với thôn dân cư tổ chức buổi làm việc với bà Nguyễn Thị Doan, các ông bà sinh sống lâu năm trong thôn và các bên có liên quan để kiểm tra hiện trạng xác minh thời điểm sử dụng đất.

Hiện trạng thửa đất: Bà Doan đã xây dựng nhà ở và các công trình phụ trợ phục vụ sinh hoạt. Ranh giới, mốc giới rõ ràng, không có tranh chấp.

Ý kiến của bà Nguyễn Thị Doan

Thửa đất của gia đình tôi đang ở có nguồn gốc là đất chiếm. Năm 1992 gia đình tôi xây dựng nhà ở trên thửa đất sử dụng ổn định đến nay. Hiện tại thửa đất của tôi đang sử dụng có diện tích 225,8 m², tôi xây nhà ở diện tích 157,6 m², diện tích còn lại tôi làm vườn. Diện tích đất của tôi không dính vào hành lang giao

thông của đường Quốc lộ 32 cũ. Hiện tại ranh giới mốc giới của tôi với các hộ giáp ranh thống nhất rõ ràng, có tường bao xung quanh. Vậy tôi đề nghị UBND xã Hát Môn và phòng Kinh tế quan tâm giúp đỡ cấp giấy chứng nhận quyền sử dụng đất cho tôi. Tôi cam kết thực hiện nghĩa vụ tài chính đầy đủ đúng hạn theo quy định của pháp luật.

Ý kiến của ông Nguyễn Văn Ánh

Thửa đất của tôi giáp với đất của bà Doan. Mốc giới của nhà tôi và bà Doan đã thống nhất có tường bao rõ ràng, không có tranh chấp. Tôi đã ký vào biên bản mốc giới cho bà Doan.

Ý kiến của ông Nguyễn Bá Tân

Tôi là con trai của bà Nguyễn Thị Doan. Thửa đất của tôi giáp với đất của mẹ tôi. Mốc giới của tôi và mẹ tôi đã thống nhất, không có tranh chấp. Đề nghị UBND xã xem xét cấp giấy chứng nhận quyền sử dụng đất cho mẹ tôi.

Ý kiến của ông ông (bà) sinh sống lâu năm trong thôn

Ông Đạo: Tôi là hộ ở đối diện với bà Doan, năm 1984 tôi ra ở trên thửa đất của tôi khi đó bên phía nhà bà Doan còn trồng màu. Đến khoảng năm 1991-1992 thấy vợ chồng bà Doan làm nhà ở trên đất, gia đình bà ở trên thửa đất từ những năm đó đến nay. Hiện tại chúng tôi không thấy tranh chấp gì với ai, gia đình bà Doan sử dụng ổn định ở trên thửa đất từ năm 1992 đến nay.

Ông Bách: Tôi sinh sống ở đây từ nhỏ, cùng ngõ xóm với bà Doan, gia đình bà Doan làm nhà ở từ trước những năm 1993. Trước đây khu đất đó trồng rau màu, sau thấy gia đình bà Doan làm nhà và sinh sống trên khu đất và ở từ đó đến nay.

Ông Bao ý kiến: Tôi nhất trí với ý kiến của ông Bách và ông Đạo. Tôi cũng là người ở trong ngõ xóm với bà Doan. Nhà bà Doan ra làm nhà và ở tại thửa đất từ trước những năm 1993. Trong quá trình sinh sống ở đây chúng tôi không thấy gia đình bà có tranh cãi nhau về mốc giới hay về quyền sử dụng đất.

Bà Lượng ý kiến: Nhà tôi đối diện với nhà bà Doan, trước đây khu đất này tôi thấy gia đình bà Doan sử dụng trồng rau. Đến khoảng năm 1992 thấy gia đình bà làm nhà trên thửa đất. Nhà bà Doan sử dụng thửa đất từ khi làm nhà đến nay, tôi sống ở đây không thấy có tranh chấp gì.

Ý kiến của thôn dân cư:

Thửa đất của bà Doan đang ở có nguồn gốc đất lấn chiếm. Theo như hiện trạng ngôi nhà bà Doan xây dựng năm 1992 và sử dụng ổn định từ năm đó đến nay. Hiện trạng đã xây dựng công trình trên đất và một phần diện tích gia đình bà trồng cây lâu năm. Hiện nay, thôn dân cư không nhận được ý kiến phản ánh gì của các hộ giáp ranh về tranh chấp quyền sử dụng đất hay tranh chấp về mốc giới của thửa đất. Đề nghị UBND xã xem xét cấp giấy chứng nhận quyền sử dụng đất cho bà Doan.




Biên bản được kết thúc vào hồi giờ phút cùng ngày, gồm
tờ. Sau khi đọc lại biên bản, những người có mặt đồng ý về nội dung biên bản
và cùng ký vào biên bản./.

ĐẠI DIỆN CHỦ SỬ DỤNG ĐẤT

Đoan
Nguyễn Thị Đoan

NGƯỜI LẬP BIÊN BẢN

(Ký, ghi rõ họ tên)


Đỗ Thị Loan

CÁC CHỦ SỬ DỤNG ĐẤT LIÊN KÈ


Cần
Nguyễn Bá Cần

ĐẠI DIỆN THÔN



Nguyễn Thị Lan

Nguyễn Văn An
Lương
Nguyễn Thị Lương
Bách
Nguyễn Trung Bách


Đỗ Đình Bạch

Số thửa	Diện tích	Loại đất	Ghi chú
35	558	T	
36	385	T	
37	142	T	
38	626	T	
39	267	T	
40	501	T	
41	241	T	
42	411	T	
43	385	T	
44	385	T	
45	486	T	
46	236	T	
47	245	T	
48	856	T	
49	272	T	
50	466	T	
51	466	T	
52	470	T	
53	965	T	
54	724	T	
55	344	T	
56	740	T	
57	761	T	
58	1566	T	
59	316	T	
60	225	T	
61	78	T	
62	298	T	
63	298	T	
64	205	T	
65	220	T	
66	603	T	
67	716	T	
68	91	T	
Tổng cộng	15.548		

Trong đó:

