

VỊ TRÍ KHU ĐẤT CT5E

X VỊ TRÍ KHU ĐẤT ĐIỀU CHỈNH QUY HOẠCH CỤC BỘ 1/500

**SƠ ĐỒ VỊ TRÍ TRONG QUY HOẠCH PHÂN KHU GS**  
(ĐÃ ĐƯỢC UBND THÀNH PHỐ HÀ NỘI PHÊ DUYỆT TẠI QUYẾT ĐỊNH SỐ 3976/QĐ-UBND NGÀY 13/8/2015)

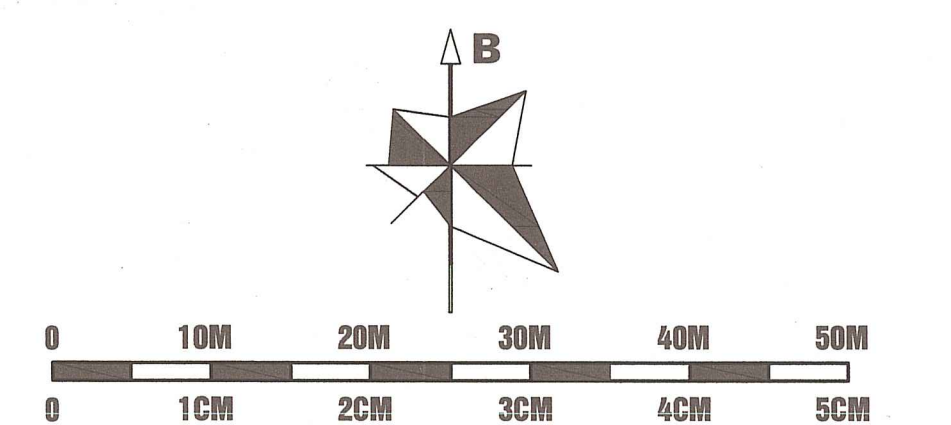


VỊ TRÍ KHU ĐẤT CT5E

**SƠ ĐỒ VỊ TRÍ TRONG ĐIỀU CHỈNH QUY HOẠCH TỶ LỆ 1-500 KHU ĐẤU GIÁ ĐẤT**  
**HUYỆN TỪ LIÊM THUỘC KHU ĐÔ THỊ MỚI XUÂN PHƯƠNG**  
(ĐÃ ĐƯỢC UBND HUYỆN TỪ LIÊM PHÊ DUYỆT TẠI QUYẾT ĐỊNH SỐ 10/2008/QĐ-UBND NGÀY 24/10/2008)



**BẢN ĐỒ HIỆN TRẠNG VÀ RANH GIỚI LỖ ĐẤT QUY HOẠCH CT5E KHU ĐẤU GIÁ ĐẤT**  
**HUYỆN TỪ LIÊM THUỘC KHU ĐÔ THỊ MỚI XUÂN PHƯƠNG - TỶ LỆ 1-500**  
(ĐÃ ĐƯỢC UBND HUYỆN TỪ LIÊM PHÊ DUYỆT TẠI QUYẾT ĐỊNH SỐ 10/2008/QĐ-UBND NGÀY 24/10/2008)



- KÍ HIỆU:**
- RANH GIỚI LẬP ĐIỀU CHỈNH CỤC BỘ QUY HOẠCH CHI TIẾT
  - CHỈ GIỚI ĐƯỜNG ĐỒ TRÙNG CHỈ GIỚI XÂY DỰNG
  - CL10 MỐC ĐỊNH VỊ KHU ĐẤT

**BẢNG KÊ TOẠ ĐỘ MỐC RANH GIỚI QH**

Bảng Toạ Độ Mốc Giới (Hệ toạ độ HN-72)

Stt	Tên điểm	X(m)	Y(m)
1	73	2326414.23	499855.01
2	74	2326424.35	499838.89
3	CL2	2326441.40	499811.76
4	CL3	2326491.82	499843.45
5	CL9	2326460.92	499892.62
6	CL10	2326410.50	499860.94

PHẠM VI RANH GIỚI DỰ ÁN GIỚI HẠN BỜ CÁC ĐIỂM : 73,74,CL2, CL3, CL9, CL10  
DIỆN TÍCH DỰ ÁN : 3458.50 M2

CƠ QUAN PHÊ DUYỆT  
**ỦY BAN NHÂN DÂN PHƯỜNG XUÂN PHƯƠNG**

CƠ QUAN THẨM ĐỊNH  
**PHÒNG KINH TẾ , HẠ TẦNG VÀ ĐÔ THỊ**

CHỦ ĐẦU TƯ  
**CÔNG TY CỔ PHẦN THƯƠNG MẠI DẦU KHÍ AN DƯƠNG**



ĐỊA ĐIỂM : 4N7B KHU ĐÔ THỊ TRUNG HOÀ NHÂN CHÍNH, PHƯỜNG YÊN HOÀ, TP HÀ NỘI

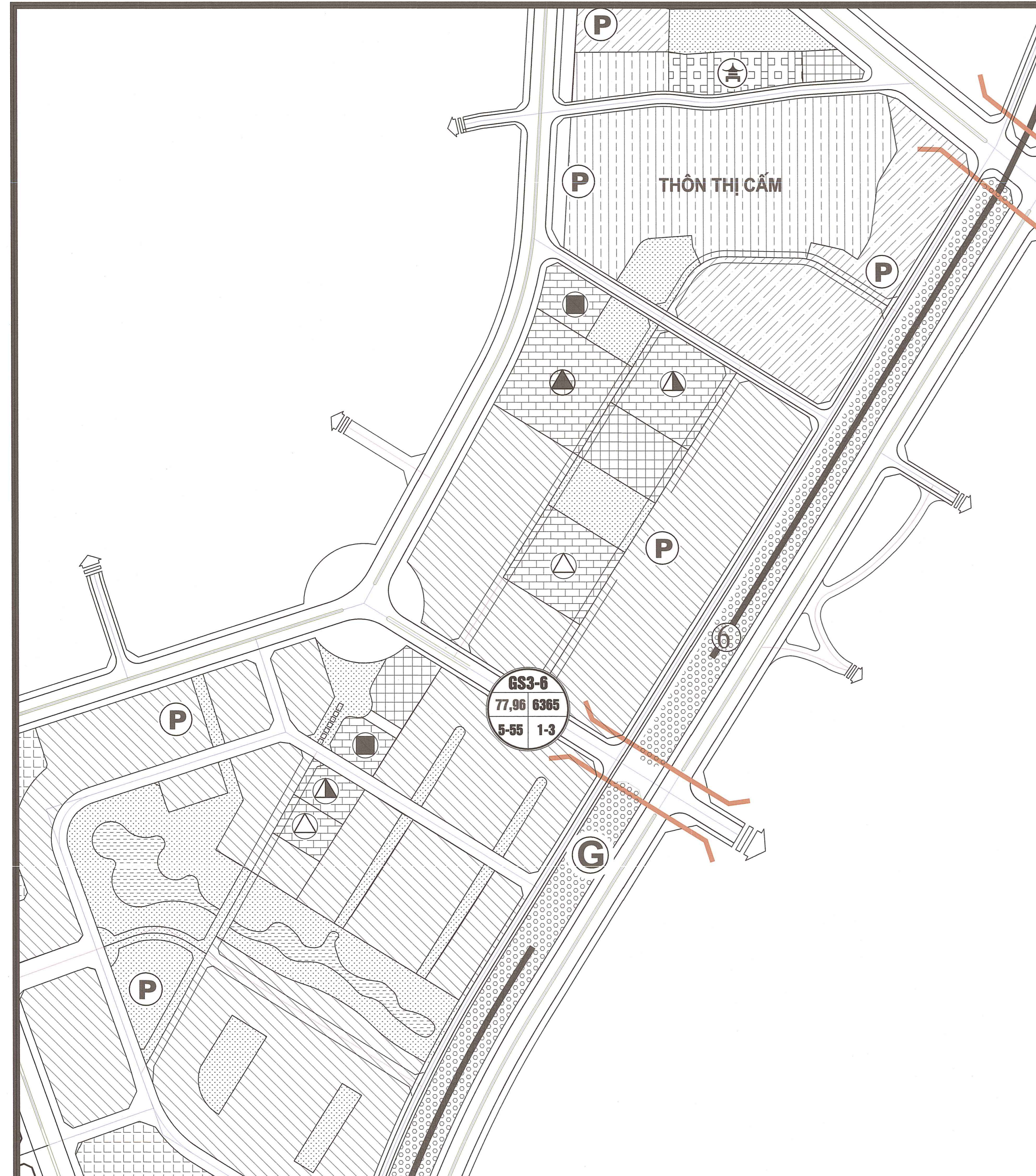
TÊN DỰ ÁN ĐẦU TƯ  
**ĐIỀU CHỈNH CỤC BỘ QHCT KHU ĐÔ THỊ SINH THÁI XUÂN PHƯƠNG, TỶ LỆ 1/500 TẠI MỘT PHẦN Ồ QUY HOẠCH KÝ HIỆU CT5 ( KHU ĐẤT KÝ HIỆU CT5E), PHƯỜNG XUÂN PHƯƠNG, TP HÀ NỘI**

ĐỊA ĐIỂM: KHU ĐẤT ĐẦU GIẢ QUYỀN SỬ DỤNG ĐẤT PHƯỜNG XUÂN PHƯƠNG, TP HÀ NỘI

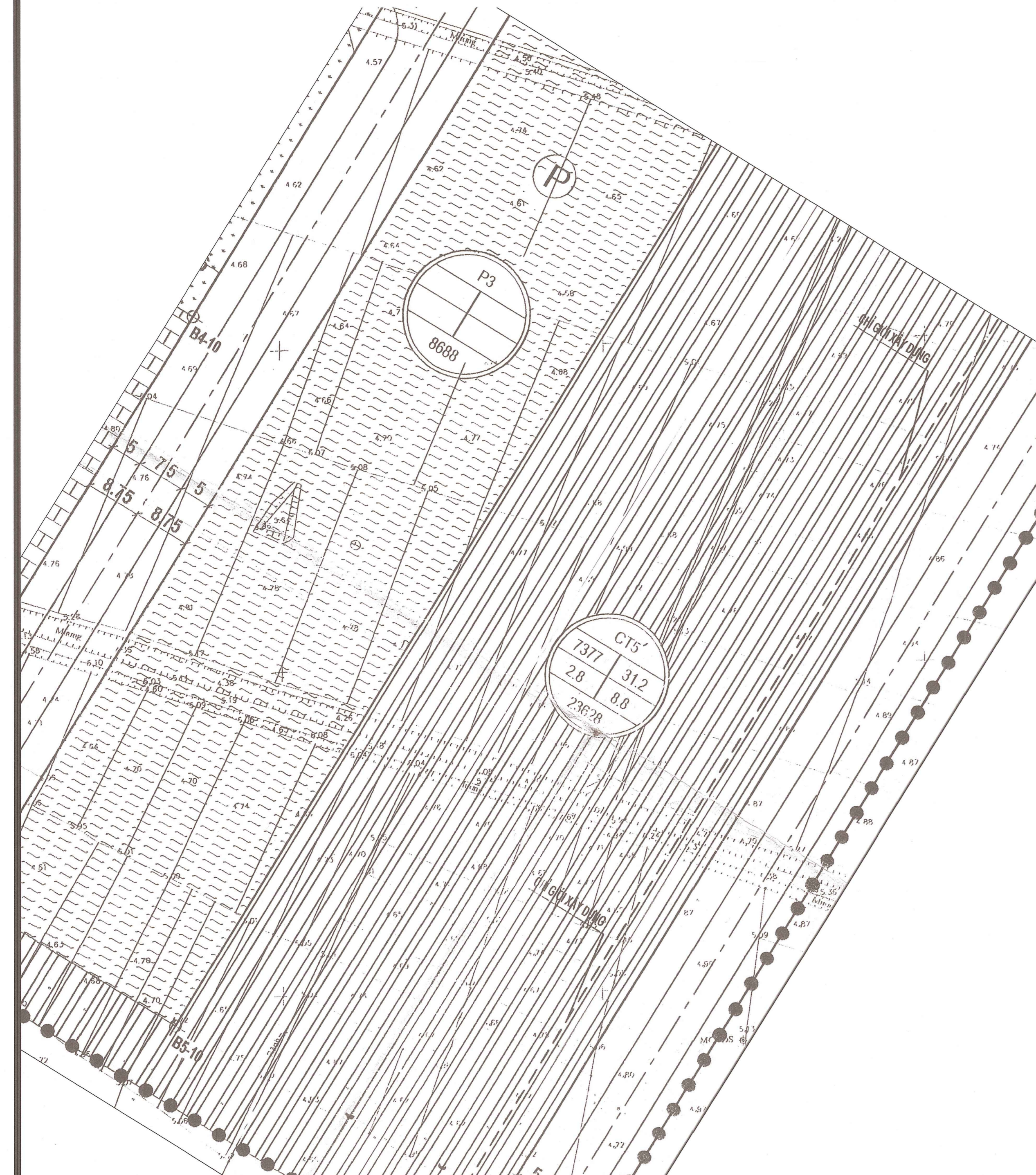
TÊN BẢN VẼ : **SƠ ĐỒ VỊ TRÍ KHU ĐẤT**

BẢN VẼ: QH - 01	GHÉP: A0	TỶ LỆ: 1/500	THÁNG 02/2028
CHỦ NHIỆM DẠ	NGÔ ĐỨC ĐẠT		
CHỦ TRÌ BỘ MÔN	NGÔ ĐỨC ĐẠT		
THIẾT KẾ	NGUYỄN TRỌNG XUÂN TÙNG		
THỂ HIỆN	BÙI ĐÌNH THỊ		
QUẢN LÝ THUẬT	NGUYỄN TRỌNG XUÂN TÙNG		
GIÁM ĐỐC			
NGÔ ĐỨC ĐẠT			

**AC** CÔNG TY CỔ PHẦN TƯ VẤN ĐẦU TƯ XÂY DỰNG AC  
AC INVESTMENT CONSTRUCTION CONSULTANT JOINTSTOCK COMPANY  
ĐỊA CHỈ: 81 SZE AVENUE, KĐT THE MANGROVE CENTRAL PARK, P. ĐINH CÔNG TRẦN, QUẬN HÀ NỘI

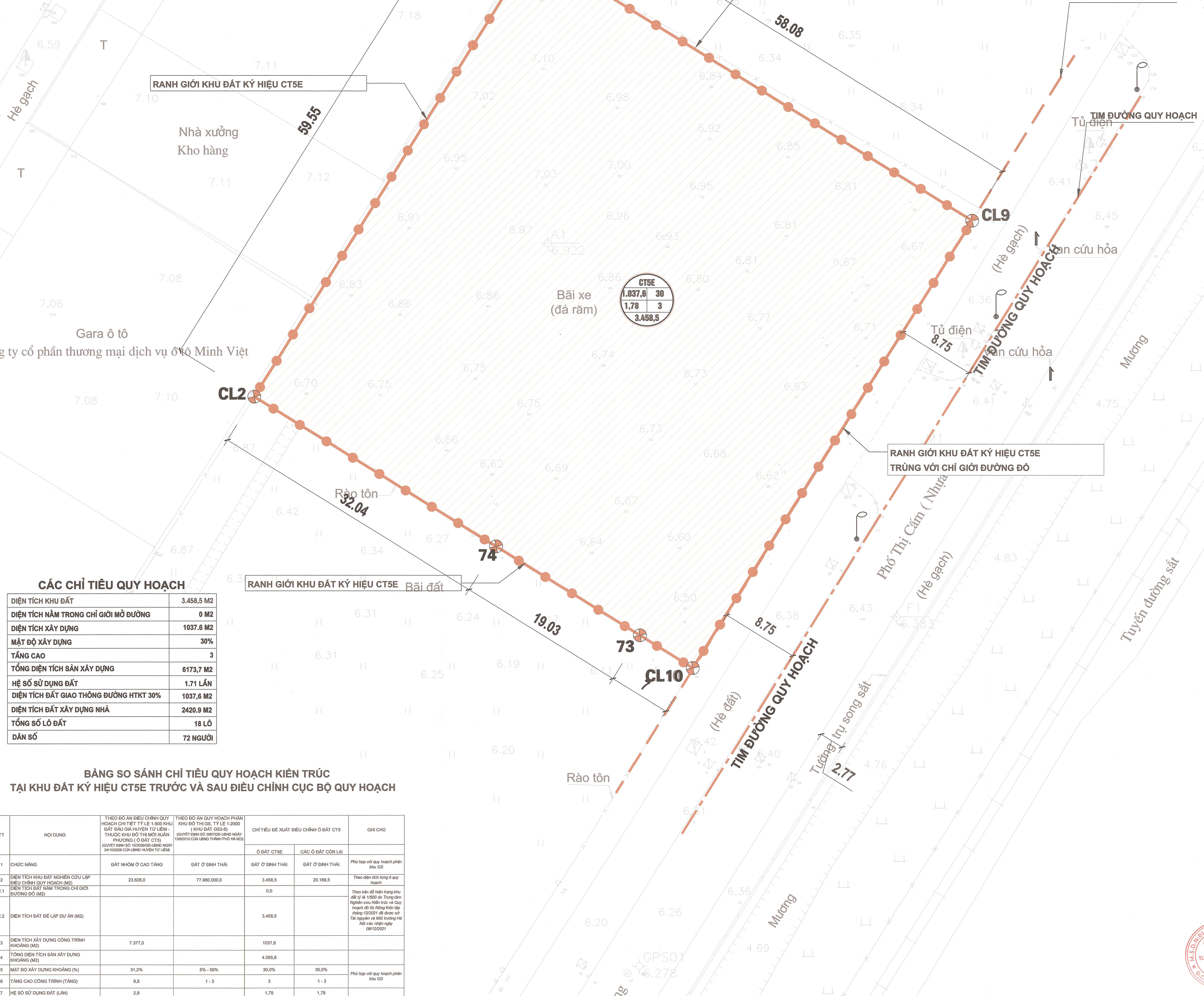


**BẢN ĐỒ QUY HOẠCH SỬ DỤNG ĐẤT TỶ LỆ 1-5000**  
(THEO PHÂN KHU GS ĐÃ ĐƯỢC UBND THÀNH PHỐ HÀ NỘI PHÉ DUYỆT TẠI QUYẾT ĐỊNH SỐ 3976/QĐ-UBND NGÀY 13/8/2015)



**BẢN ĐỒ QUY HOẠCH TỔNG MẶT BẰNG SỬ DỤNG ĐẤT TỶ LỆ 1-500**  
(THEO ĐIỀU CHỈNH QUY HOẠCH CHI TIẾT TL 1-500 KHU ĐẤT ĐẦU GIÁ HUYỆN TỪ LIÊM THUỘC KHU ĐÔ THỊ MỚI XUÂN PHƯƠNG ĐÃ ĐƯỢC UBND HUYỆN TỪ LIÊM PHÉ DUYỆT TẠI QUYẾT ĐỊNH SỐ 10/2008/QĐ-UBND NGÀY 24/10/2008)

- CÁC CĂN CỨ PHÁP LÝ:**
- LƯUẬT QUY HOẠCH ĐÔ THỊ VÀ HỒNG THỜI SỐ 47/2004/QH13 VÀ LƯUẬT SỐ ĐIỀU CỬA LƯUẬT QUY HOẠCH ĐÔ THỊ VÀ HỒNG THỜI SỐ 14/2005/QH13 NGÀY 11/12/2005.
  - LƯUẬT THỦ ĐỐC.
  - THÔNG TƯ SỐ 04/2022/TT-BXD NGÀY 24/10/2022 CỦA BỘ XÂY DỰNG QUY ĐỊNH VỀ HỒ SƠ NHIỆM VỤ VÀ HỒ SƠ AN QUY HOẠCH XÂY DỰNG VÙNG LIÊN HUYỆN, QUY HOẠCH XÂY DỰNG VÙNG HUYỆN, QUY HOẠCH ĐÔ THỊ, QUY HOẠCH XÂY DỰNG KHU CHỨC NĂNG VÀ QUY HOẠCH HỒNG THỜI.
  - QUYẾT ĐỊNH SỐ 1688/QĐ-TTĐ NGÀY 27/12/2024 CỦA THỦ TƯỚNG CHÍNH PHỦ VỀ VIỆC PHÉ DUYỆT ĐIỀU CHỈNH QUY HOẠCH CHUNG THỦ ĐỐC HÀ NỘI GIỚI HẠN 2046, TẠM NHÌN ĐẾN NĂM 2050.
  - QUYẾT ĐỊNH SỐ 8802/QĐ-UBND NGÀY 16/08/2005 CỦA UBND THÀNH PHỐ HÀ NỘI VỀ VIỆC THỦ HỒI 118.366 M2 ĐẤT TẠI XÃ XUÂN PHƯƠNG, HUYỆN TỪ LIÊM: TÁM GIAO CHO BAN QUẢN LÝ DỰ ÁN HUYỆN TỪ LIÊM ĐỂ TỔ CHỨC ĐIỀU TRA, LẬP PHƯƠNG ÁN GIẢI PHÓNG MẶT BẰNG, CHUẨN BỊ THỦ HỒI DỰ ÁN ĐẦU TƯ XÂY DỰNG HÀ TĂNG KÝ THUYẾT KHU ĐẤT ĐẦU GIÁ HUYỆN TỪ LIÊM.
  - QUYẾT ĐỊNH SỐ 17209/QĐ-UBND NGÀY 22/02/2006 CỦA UBND THÀNH PHỐ HÀ NỘI VỀ VIỆC PHÉ DUYỆT QUY HOẠCH CHI TIẾT ĐÔ THỊ MỚI XUÂN PHƯƠNG-HUYỆN TỪ LIÊM, TỶ LỆ 1/5000.
  - QUYẾT ĐỊNH SỐ 10208/QĐ-UBND NGÀY 24/10/2008 CỦA UBND HUYỆN TỪ LIÊM VỀ VIỆC PHÉ DUYỆT ĐIỀU CHỈNH QUY HOẠCH CHI TIẾT TỶ LỆ 1/500 KHU ĐẤT ĐẦU GIÁ HUYỆN TỪ LIÊM-THUỘC KHU ĐÔ THỊ MỚI XUÂN PHƯƠNG.
  - QUYẾT ĐỊNH SỐ 698/QĐ-UBND NGÀY 04/02/2009 CỦA UBND THÀNH PHỐ HÀ NỘI VỀ VIỆC PHÉ DUYỆT DỰ ÁN ĐẦU TƯ XÂY DỰNG HÀ TĂNG KÝ THUYẾT KHU ĐẤT ĐẦU GIÁ HUYỆN TỪ LIÊM ĐỂ TỔ CHỨC ĐIỀU TRA, LẬP PHƯƠNG ÁN GIẢI PHÓNG MẶT BẰNG, CHUẨN BỊ THỦ HỒI DỰ ÁN ĐẦU TƯ XÂY DỰNG HÀ TĂNG KÝ THUYẾT KHU ĐẤT ĐẦU GIÁ HUYỆN TỪ LIÊM.
  - QUYẾT ĐỊNH SỐ 8322/QĐ-UBND NGÀY 13/11/2009 CỦA TỔ CHỨC PHÉ DUYỆT QUẢ TRƯNG ĐÁU GIÁ QUYỀN SỬ DỤNG ĐẤT KHU NHÀ Ở CAO TẦNG THUỘC DỰ ÁN XÂY DỰNG HÀ TĂNG KÝ THUYẾT KHU ĐẤT ĐẦU GIÁ HUYỆN TỪ LIÊM ĐỂ TỔ CHỨC ĐIỀU TRA, LẬP PHƯƠNG ÁN GIẢI PHÓNG MẶT BẰNG, CHUẨN BỊ THỦ HỒI DỰ ÁN ĐẦU TƯ XÂY DỰNG HÀ TĂNG KÝ THUYẾT KHU ĐẤT ĐẦU GIÁ HUYỆN TỪ LIÊM.
  - BIÊN BẢN GIAO MỐC GIỚI HẠN NGÀY 28/12/2013 CỦA BAN QUẢN LÝ DỰ ÁN HUYỆN TỪ LIÊM VÀ CÔNG TY CỔ PHẦN ĐẦU TƯ XÂY DỰNG HÀ TĂNG KÝ THUYẾT KHU ĐẤT ĐẦU GIÁ HUYỆN TỪ LIÊM VÀ CÔNG TY CỔ PHẦN ĐẦU TƯ XÂY DỰNG HÀ TĂNG KÝ THUYẾT KHU ĐẤT ĐẦU GIÁ HUYỆN TỪ LIÊM.
  - QUYẾT ĐỊNH SỐ 3750/QĐ-UBND NGÀY 21/08/2012 CỦA UBND THÀNH PHỐ HÀ NỘI VỀ VIỆC THỦ HỒI 348,5 M2 ĐẤT TẠI KHU ĐÔ THỊ MỚI XUÂN PHƯƠNG, HUYỆN TỪ LIÊM DO CÔNG TY CỔ PHẦN ĐẦU TƯ XÂY DỰNG HÀ TĂNG KÝ THUYẾT KHU ĐẤT ĐẦU GIÁ HUYỆN TỪ LIÊM SỬ DỤNG GIAO CÔNG TY CỔ PHẦN ĐẦU TƯ XÂY DỰNG HÀ TĂNG KÝ THUYẾT KHU ĐẤT ĐẦU GIÁ HUYỆN TỪ LIÊM SỬ DỤNG GIAO CÔNG TY CỔ PHẦN ĐẦU TƯ XÂY DỰNG HÀ TĂNG KÝ THUYẾT KHU ĐẤT ĐẦU GIÁ HUYỆN TỪ LIÊM.
  - VĂN BẢN SỐ 2184/QĐ-KT-ĐT NGÀY 11/07/2013 CỦA BỘ QUY HOẠCH-KIẾN TRÚC VỀ VIỆC QUY HOẠCH Ô ĐÁT CTS KHU ĐÔ THỊ MỚI XUÂN PHƯƠNG TRONG KHU ĐẤT ĐẦU GIÁ HUYỆN TỪ LIÊM VÀ CÔNG TY CỔ PHẦN ĐẦU TƯ XÂY DỰNG HÀ TĂNG KÝ THUYẾT KHU ĐẤT ĐẦU GIÁ HUYỆN TỪ LIÊM.
  - VĂN BẢN SỐ 84/NV-QĐ-ĐT NGÀY 11/03/2013 CỦA VĂN PHÒNG UBND THÀNH PHỐ HÀ NỘI VỀ VIỆC CẤP QUY HOẠCH Ô ĐÁT CTS KHU ĐÔ THỊ MỚI XUÂN PHƯƠNG TRONG KHU ĐẤT ĐẦU GIÁ HUYỆN TỪ LIÊM.
  - QUYẾT ĐỊNH SỐ 3870/QĐ-UBND NGÀY 13/02/2015 CỦA UBND THÀNH PHỐ HÀ NỘI VỀ VIỆC PHÉ DUYỆT ĐỒ ÁN QUY HOẠCH PHÂN KHU ĐÔ THỊ GS, TỶ LỆ 1/5000.
  - VĂN BẢN SỐ 1984/VP-ĐT NGÀY 09/02/2017 CỦA VĂN PHÒNG UBND THÀNH PHỐ HÀ NỘI VỀ VIỆC DỰ ÁN ĐẦU TƯ QUY HOẠCH Ô ĐÁT CTS KHU ĐÔ THỊ MỚI XUÂN PHƯƠNG TRONG KHU ĐẤT ĐẦU GIÁ HUYỆN TỪ LIÊM VÀ CÔNG TY CỔ PHẦN ĐẦU TƯ XÂY DỰNG HÀ TĂNG KÝ THUYẾT KHU ĐẤT ĐẦU GIÁ HUYỆN TỪ LIÊM.
  - VĂN BẢN SỐ 463/QT-ĐT NGÀY 08/08/2019 CỦA BỘ QUY HOẠCH-KIẾN TRÚC VỀ VIỆC DỰ ÁN ĐẦU TƯ Ô ĐÁT CTS TRONG DỰ ÁN ĐẦU TƯ XÂY DỰNG HÀ TĂNG KÝ THUYẾT KHU ĐẤT ĐẦU GIÁ HUYỆN TỪ LIÊM, HÀ NỘI.
  - HỢP ĐỒNG CHUYỂN NHƯỢNG QUYỀN SỬ DỤNG ĐẤT, QUYỀN SỬ HỮU NHÀ Ở VÀ TÀI SẢN KHÁC GẮN LIÊN VỚI ĐẤT SỐ B9 888815, NGÀY 31/12/2013 CẤP CHỨA CÔNG TÝ CP THƯƠNG MẠI ĐẦU TƯ XÂY DỰNG HÀ TĂNG KÝ THUYẾT KHU ĐẤT ĐẦU GIÁ HUYỆN TỪ LIÊM VÀ CÔNG TY CỔ PHẦN ĐẦU TƯ XÂY DỰNG HÀ TĂNG KÝ THUYẾT KHU ĐẤT ĐẦU GIÁ HUYỆN TỪ LIÊM.
  - VĂN BẢN SỐ 821/HĐ-MT-KT NGÀY 28/11/2022 CỦA BỘ QUY HOẠCH-KIẾN TRÚC VỀ Ô ĐÁT KÝ HIỆU CTSE TRONG KHU ĐẤT ĐẦU GIÁ HUYỆN TỪ LIÊM, HÀ NỘI.
  - VĂN BẢN SỐ 2803/KT-TN NGÀY 28/11/2023 CỦA BỘ QUY HOẠCH-KIẾN TRÚC VỀ Ô ĐÁT KÝ HIỆU CTSE TRONG KHU ĐẤT ĐẦU GIÁ HUYỆN TỪ LIÊM, HÀ NỘI.
  - VĂN BẢN SỐ 180/VP-ĐT NGÀY 06/11/2022 CỦA UBND THÀNH PHỐ HÀ NỘI VỀ VIỆC QUY HOẠCH KIẾN TRÚC Ô ĐÁT KÝ HIỆU CTSE TRONG KHU ĐẤT ĐẦU GIÁ HUYỆN TỪ LIÊM, HÀ NỘI.
  - BIÊN BẢN HIỆN TRẠNG KHU ĐẤT TỶ LỆ 1/5000 DO VỆ THẠNG SỐ NĂM 2008 CƠ QUAN ĐÓNG VÉ CÔNG TÝ CỔ PHẦN ĐẦU TƯ XÂY DỰNG HÀ TĂNG KÝ THUYẾT KHU ĐẤT ĐẦU GIÁ HUYỆN TỪ LIÊM VÀ CÔNG TY CỔ PHẦN ĐẦU TƯ XÂY DỰNG HÀ TĂNG KÝ THUYẾT KHU ĐẤT ĐẦU GIÁ HUYỆN TỪ LIÊM.
  - CHỈ GIỚI ĐƯỜNG ĐÓ CẤP KÈM CÔNG VĂN SỐ 815/UBND-KT/HTHT NGÀY 20/04/2023 CỦA UBND PHƯỜNG XUÂN PHƯƠNG VỀ VIỆC CUNG CẤP THÔNG TIN CHỈ GIỚI ĐƯỜNG ĐÓ VÀ SỐ LIỆU HÀ TĂNG KÝ THUYẾT KHU ĐẤT CẤP CTSE KHU ĐÔ THỊ MỚI XUÂN PHƯƠNG, TP HÀ NỘI.
  - QUY CHUẨN, TIÊU CHUẨN HẸN HẸM.



**CÁC CHỈ TIÊU QUY HOẠCH**

DIỆN TÍCH KHU ĐẤT	3.458,5 M2
DIỆN TÍCH NẪM TRONG CHỈ GIỚI MỜ ĐƯỜNG	0 M2
DIỆN TÍCH XÂY DỰNG	1037,6 M2
MẬT ĐỘ XÂY DỰNG	30%
TẦNG CAO	3
TỔNG DIỆN TÍCH SÀN XÂY DỰNG	6173,7 M2
HỆ SỐ SỬ DỤNG ĐẤT	1,71 LẦN
DIỆN TÍCH ĐẤT GIAO THÔNG ĐƯỜNG HTKT 30%	1037,6 M2
DIỆN TÍCH ĐẤT XÂY DỰNG NHÀ	2420,9 M2
TỔNG SỐ LỖ ĐẤT	18 LỖ
DÂN SỐ	72 NGƯỜI

**BẢNG SO SÁNH CHỈ TIÊU QUY HOẠCH KIẾN TRÚC TẠI KHU ĐẤT KÝ HIỆU CTSE TRƯỚC VÀ SAU ĐIỀU CHỈNH CỤC BỘ QUY HOẠCH**

TT	NOI DUNG	TRƯỚC ĐIỀU CHỈNH CỤC BỘ	TRƯỚC ĐIỀU CHỈNH CỤC BỘ	CHỈ TIÊU ĐỀ XUẤT ĐIỀU CHỈNH Ô ĐÁT CTS	GH CHÚ
1	CHỨC NĂNG	ĐẤT NHỎ CẤP CAO TẦNG	ĐẤT Ô BÈNH THƯỜNG	Ô BÈNH THƯỜNG	Phù hợp với quy hoạch phân khu
2	DIỆN TÍCH KHU ĐẤT XÂY DỰNG	23.628,0	77.860.000,0	3.458,5	20.188,5
2.1	DIỆN TÍCH KHU ĐẤT XÂY DỰNG LẬP			0,0	
2.2	DIỆN TÍCH KHU ĐẤT XÂY DỰNG CHỈ GIỚI ĐƯỜNG ĐỎ (M2)				
3	DIỆN TÍCH XÂY DỰNG CÔNG TRÌNH (TRƯỜNG M2)	7.377,0		1037,6	
4	TỔNG DIỆN TÍCH SÀN XÂY DỰNG (TRƯỜNG M2)			4.095,8	
5	MẬT ĐỘ XÂY DỰNG (KHÔNG %)	31,2%	0%	30,0%	30,0%
6	TẦNG CAO CÔNG TRÌNH (TẦNG)	2,0	1-3	3	1-3
7	HỆ SỐ SỬ DỤNG ĐẤT (LẦN)	2,0		1,71	1,76

**ĐIỀU CHỈNH QUY HOẠCH TỔNG MẶT BẰNG SỬ DỤNG ĐẤT TẠI LỖ ĐẤT CTSE TỶ LỆ 1-500**  
(THEO NỘI DUNG ĐIỀU CHỈNH)

**Kí hiệu:**

- RANH GIỚI LẬP ĐIỀU CHỈNH CỤC BỘ QUY HOẠCH CHI TIẾT
- CHỈ GIỚI ĐƯỜNG ĐỎ TRÙNG CHỈ GIỚI XÂY DỰNG
- ⊙ MỐC ĐỊNH VỊ KHU ĐẤT
- ▨ ĐẤT NHÀ Ở CAO TẦNG
- ▩ ĐẤT NHÀ Ở THẤP TẦNG

**A: KÝ HIỆU Ô ĐÁT**  
B: DIỆN TÍCH ĐẤT (M2)  
C: DÂN SỐ (NGƯỜI)  
D: MẬT ĐỘ XÂY DỰNG (%)  
E: TẦNG CAO CÔNG TRÌNH (TẦNG)

**A: KÝ HIỆU Ô ĐÁT**  
B: DIỆN TÍCH XÂY DỰNG (M2)  
C: MẬT ĐỘ XÂY DỰNG (%)  
D: HỆ SỐ SỬ DỤNG ĐẤT (LẦN)  
E: TẦNG CAO CÔNG TRÌNH (TẦNG)  
F: DIỆN TÍCH Ô ĐÁT (M2).

**BẢNG KÊ TOẠ ĐỘ MỐC RANH GIỚI QH**  
Bảng Toạ Độ Mốc Giới (Hệ toạ độ HN-72)

Stt	Tên điểm	X(m)	Y(m)
1	73	2326414.23	499855.01
2	74	2326424.35	499838.89
3	CL2	2326441.40	499811.76
4	CL3	2326491.82	499843.45
5	CL9	2326460.92	499892.62
6	CL10	2326410.50	499860.94

**CƠ QUAN PHÉ DUYỆT**  
**ỦY BAN NHÂN DẪN PHƯỜNG XUÂN PHƯƠNG**

**CƠ QUAN THẨM ĐỊNH**  
**PHÒNG KINH TẾ, HẠ TẦNG VÀ ĐÔ THỊ**

**CHỦ ĐẦU TƯ**  
**CÔNG TY CỔ PHẦN THƯƠNG MẠI DẦU KHÍ AN ĐƯƠNG**

Địa điểm: Khu đất đầu giá huyện sử dụng đất Phường Xuân Phương, TP Hà Nội

**TÊN DỰ ÁN ĐẦU TƯ**  
**ĐIỀU CHỈNH CỤC BỘ QHCT KHU ĐÔ THỊ SINH THÁI XUÂN PHƯƠNG, TỶ LỆ 1/500 TẠI MỘT PHẦN Ô QUY HOẠCH KÝ HIỆU CT5 ( KHU ĐẤT KÝ HIỆU CTSE), PHƯỜNG XUÂN PHƯƠNG, TP HÀ NỘI**

Địa điểm: Khu đất đầu giá huyện sử dụng đất Phường Xuân Phương, TP Hà Nội

**TÊN BẢN VẼ:**  
**BẢN ĐỒ QUY HOẠCH CƠ CẤU SỬ DỤNG ĐẤT**

**BẢN VẼ: QH - 02**    **GHÉP: A0**    **TỶ LỆ: 1/500**    **THÁNG 02/2026**

**CHỦ NHIỆM DẠ:** NGÔ ĐỨC ĐẠT

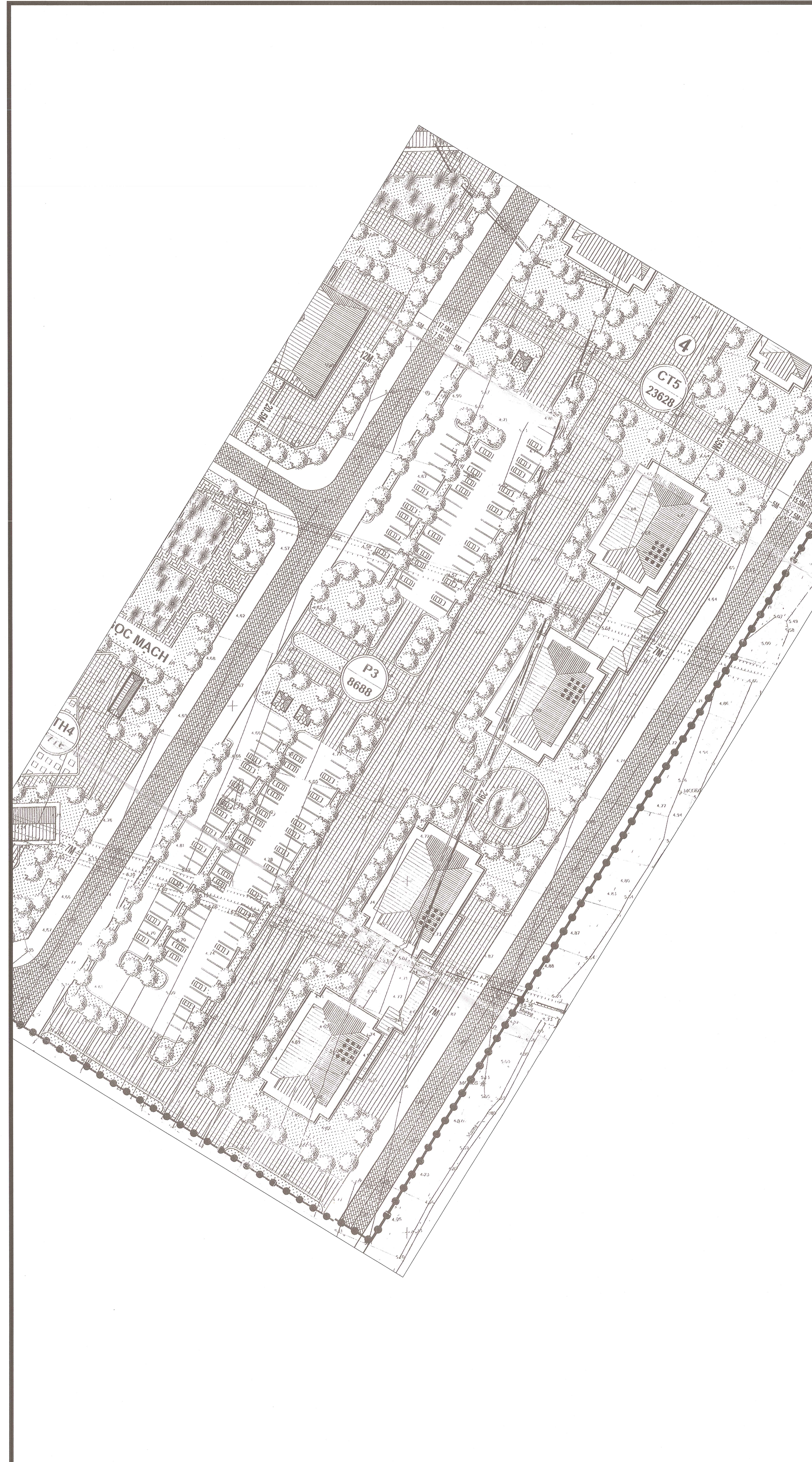
**CHỦ TRÌ BỘ MÔN:** NGUYỄN TRỌNG XUÂN TÙNG

**THIẾT KẾ:** NGUYỄN TRỌNG XUÂN TÙNG

**THỂ HIỆN:** BÙ ĐÌNH THỊ

**GIẤY KỸ THUẬT**  
**GIẤM ĐÓNG**  
**NGÔ ĐỨC ĐẠT**

**CÔNG TY CỔ PHẦN TƯ VẤN ĐẦU TƯ XÂY DỰNG AC**  
**AC INVESTMENT CONSTRUCTION CONSULTANT JOINTSTOCK COMPANY**  
Địa chỉ: 518 Avenue, KĐT The Manor Central Park, P. Đầm Cống - Quận Phố Hà Nội



**KÍ HIỆU:**

- RANH GIỚI LẬP ĐIỀU CHỈNH CỤC BỘ QUY HOẠCH CHI TIẾT
- CHỈ GIỚI ĐƯỜNG ĐỒ TRÔNG CHỈ GIỚI XÂY DỰNG
- MỐC ĐỊNH VỊ KHU ĐẤT

**DANH MỤC SỬ DỤNG ĐẤT**

KHỐI	DIỆN TÍCH ĐẤT	DIỆN TÍCH XÂY DỰNG	DIỆN TÍCH SÂN VƯỜN	SỐ LŨNG (LŨ)
A1	148,6 M2	60 M2	108 M2	2 LŨ
A2	148,6 M2	60 M2	85,6 M2	4 LŨ
B1	125,2 M2	54,4 M2	68,8 M2	12 LŨ
TỔNG	2420,9 M2	1037,6 M2	1383,3 M2	18 LŨ

**CƠ QUAN PHÊ DUYỆT**  
**ỦY BAN NHÂN DÂN PHƯỜNG XUÂN PHƯƠNG**

**CƠ QUAN THẨM ĐỊNH**  
**PHÒNG KINH TẾ, HẠ TẦNG VÀ ĐÔ THỊ**

**CHỦ ĐẦU TƯ**  
**CÔNG TY CỔ PHẦN THƯƠNG MẠI DẦU KHÍ AN DƯƠNG**

**CHỦ TỊCH HĐQT**  
**Vũ Phi Long**

ĐỊA ĐIỂM: KHU ĐẤT ĐÁU GIÁ QUYỀN SỬ DỤNG ĐẤT PHƯỜNG XUÂN PHƯƠNG, TP HÀ NỘI

**TÊN DỰ ÁN ĐẦU TƯ**  
**ĐIỀU CHỈNH CỤC BỘ QUY HOẠCH KHU ĐÔ THỊ SINH THÁI XUÂN PHƯƠNG, TỶ LỆ 1/500 TẠI MỘT PHẦN Ở QUY HOẠCH KÝ HIỆU CT5 (KHU ĐẤT KÝ HIỆU CT5E), PHƯỜNG XUÂN PHƯƠNG, TP HÀ NỘI**  
ĐỊA ĐIỂM: KHU ĐẤT ĐÁU GIÁ QUYỀN SỬ DỤNG ĐẤT PHƯỜNG XUÂN PHƯƠNG, TP HÀ NỘI

**TÊN BẢN VẼ:**  
**BẢN ĐỒ QUY HOẠCH KHÔNG GIAN KIẾN TRÚC CẢNH QUAN**

BẢN VẼ: QH - 03	GHÉP: A0	TỶ LỆ: 1/500	THÁNG 02/2026
CHỦ NHIỆM DẠ	NGÔ ĐỨC ĐẠT		
CHỦ TRÌ BỘ MÔN	NGÔ ĐỨC ĐẠT		
THIẾT KẾ	NGUYỄN TRỌNG XUÂN TÙNG		
THỂ HIỆN	BÙI ĐÌNH THỊ		
QUẢN LÝ THUẬT	NGUYỄN TRỌNG XUÂN TÙNG		
GIÁM ĐỐC			

**NGÔ ĐỨC ĐẠT**

**BẢN ĐỒ QUY HOẠCH KHÔNG GIAN KIẾN TRÚC CẢNH QUAN**  
(THEO ĐIỀU CHỈNH QUY HOẠCH CHI TIẾT TL 1-500 KHU ĐẤT ĐÁU GIÁ HUYỆN TỪ LIÊM THUỘC KHU ĐÔ THỊ MỚI XUÂN PHƯƠNG ĐÃ ĐƯỢC UBND HUYỆN TỪ LIÊM PHÊ DUYỆT TẠI QUYẾT ĐỊNH SỐ 10/2008/QĐ-UBND NGÀY 24/10/2008)

**BẢN ĐỒ ĐIỀU CHỈNH QUY HOẠCH KHÔNG GIAN KIẾN TRÚC CẢNH QUAN TẠI LÔ ĐẤT CT5E**  
**TỶ LỆ 1-500**  
(THEO NỘI DUNG ĐIỀU CHỈNH)

**CÔNG TY CỔ PHẦN TƯ VẤN ĐẦU TƯ XÂY DỰNG AC**  
**AC INVESTMENT CONSTRUCTION CONSULTANT JOINTSTOCK COMPANY**  
ĐỊA CHỈ: 01 SIK AVENUE, KĐT THE MANOR CENTRAL PARK, P. ĐINH CÔNG TRÁNG, PHƯỜNG HẠ NỘI