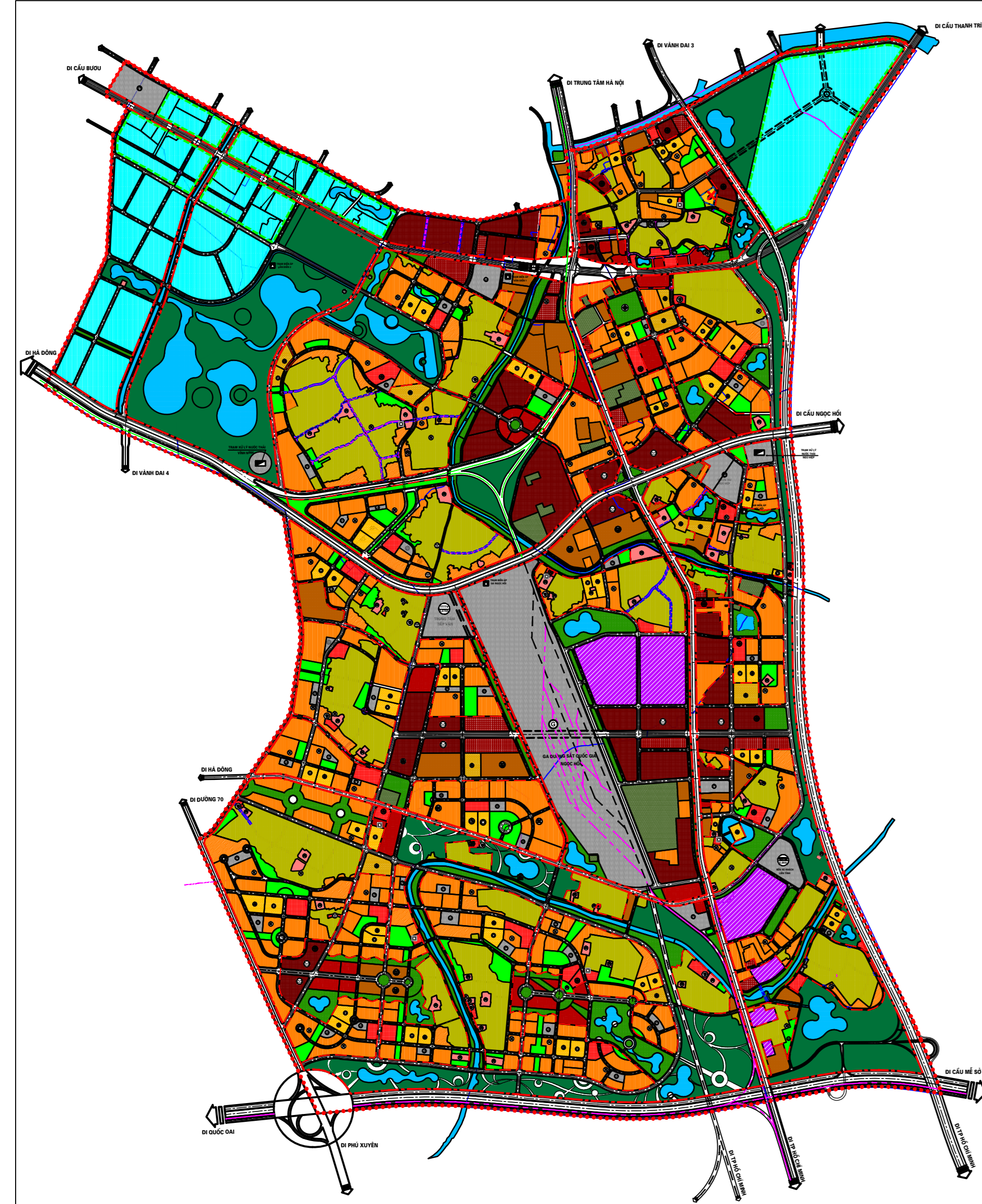
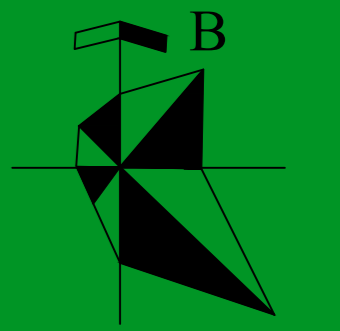




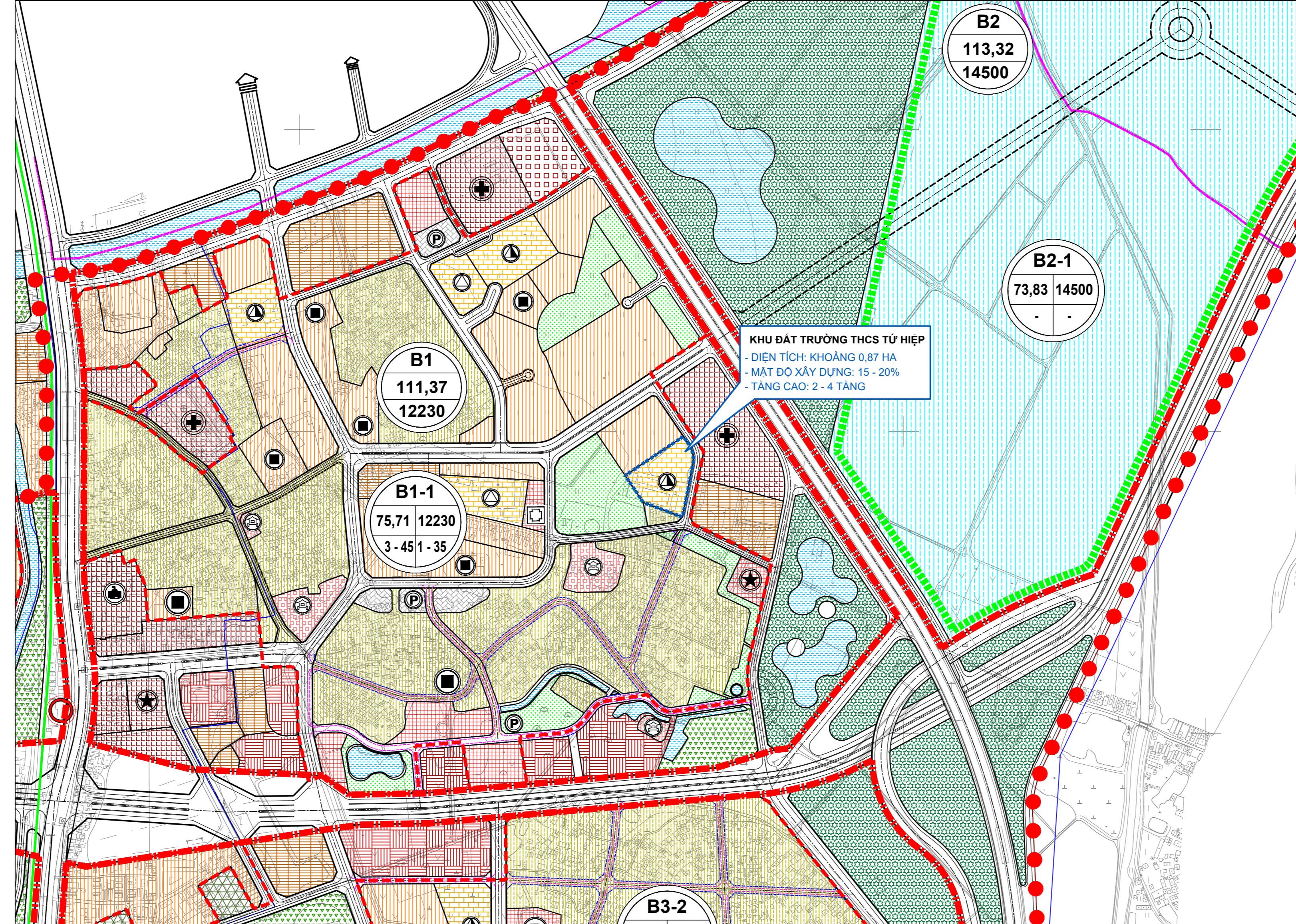
PBI ARCHITECTURE
☆☆☆☆

ĐIỀU CHỈNH CỤC BỘ QUY HOẠCH PHÂN KHU ĐÔ THỊ S5, TỶ LỆ 1/5000 TẠI KHU ĐẤT XÂY DỰNG TRƯỜNG TRUNG HỌC CƠ SỞ TỨ HIỆP THUỘC Ô QUY HOẠCH B1-1.

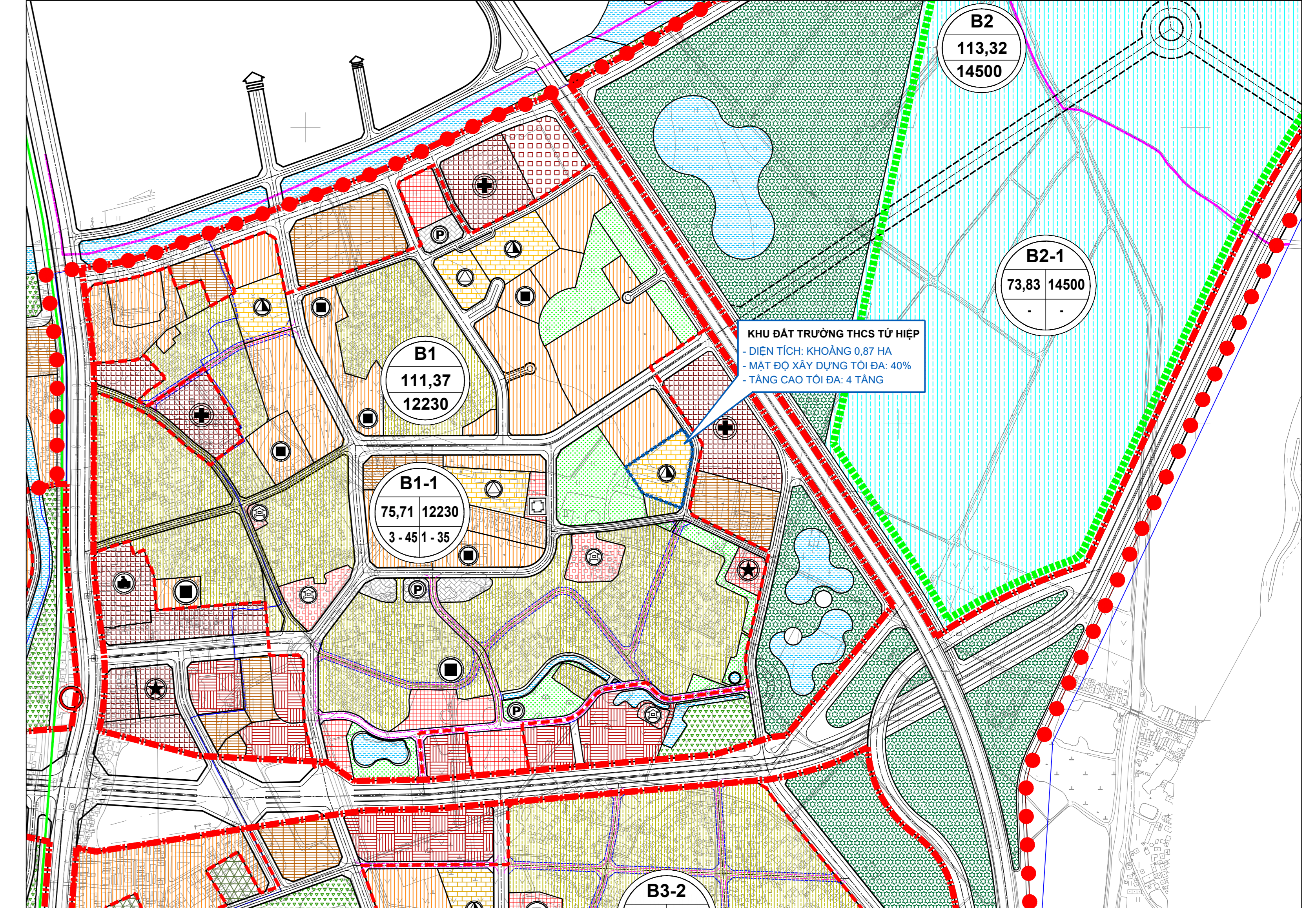
ĐỊA ĐIỂM: PHƯỜNG YÊN SỞ - THÀNH PHỐ HÀ NỘI



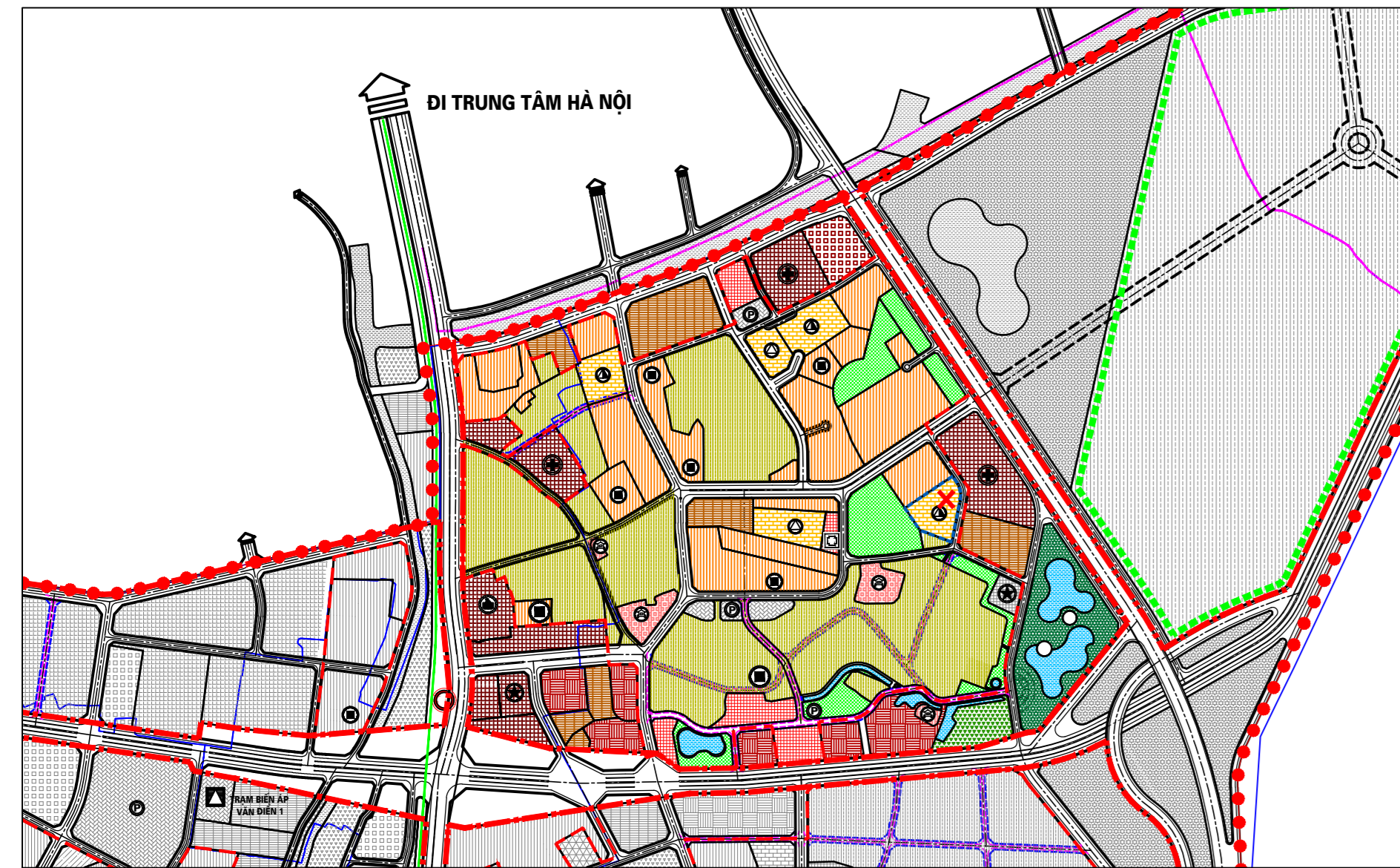
VỊ TRÍ KHU VỰC ĐIỀU CHỈNH CỤC BỘ
TRONG KHU QUY HOẠCH B THUỘC QUY HOẠCH PHÂN KHU ĐÔ THỊ S5, TỶ LỆ 1/5000
ĐÃ ĐƯỢC PHÉ DUYỆT



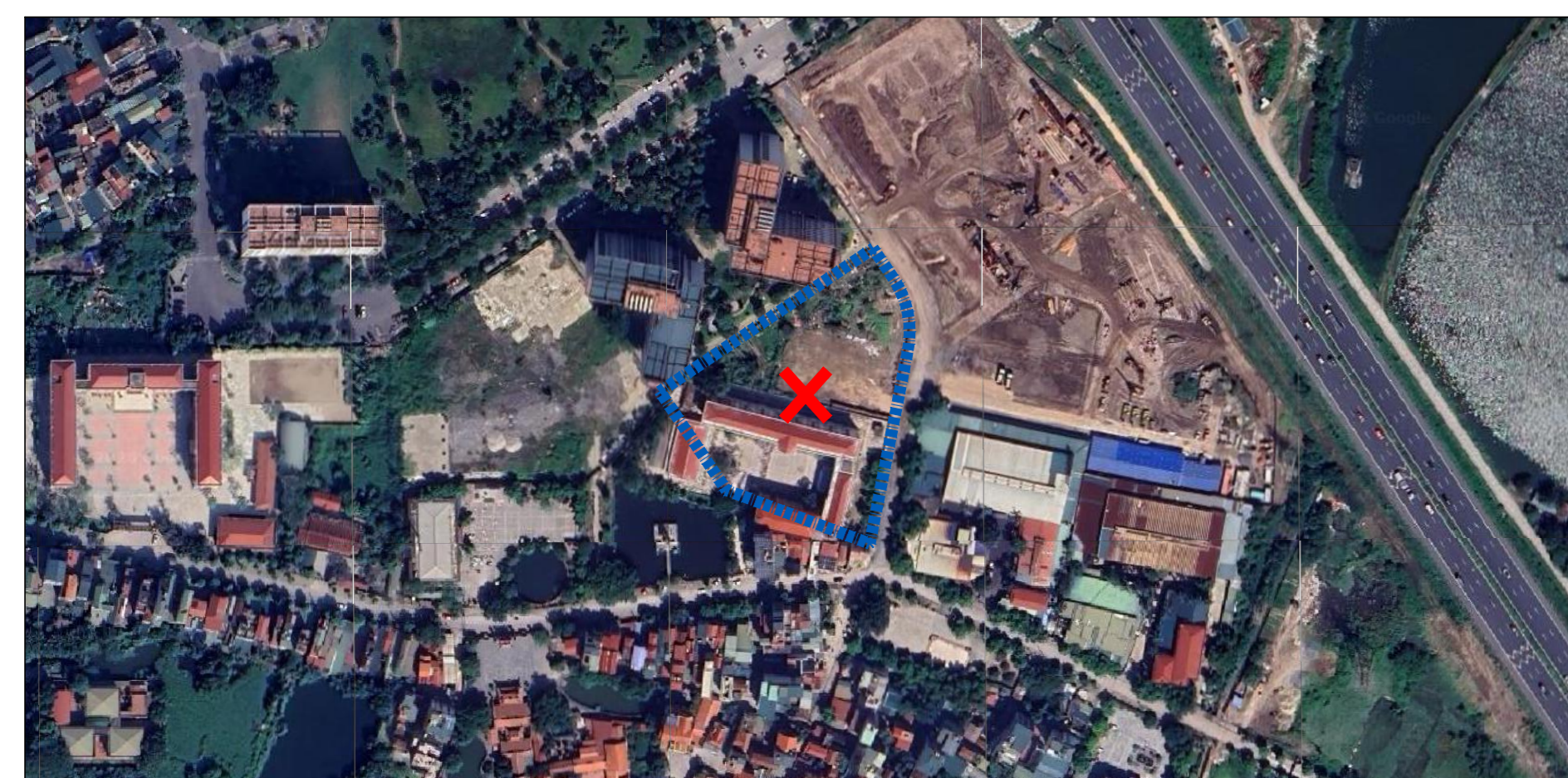
BẢN ĐỒ TỔNG MẶT BẰNG SỬ DỤNG ĐẤT
TẠI Ô ĐẤT XÂY DỰNG TRƯỜNG THCS TỨ HIỆP TRONG QUY HOẠCH PHÂN KHU ĐÔ THỊ S5, TỶ LỆ 1/5000
ĐÃ ĐƯỢC PHÉ DUYỆT



BẢN ĐỒ TỔNG MẶT BẰNG SỬ DỤNG ĐẤT ĐIỀU CHỈNH
TRONG ĐIỀU CHỈNH CỤC BỘ QUY HOẠCH PHÂN KHU ĐÔ THỊ S5, TỶ LỆ 1/5000 TẠI KHU ĐẤT XÂY DỰNG
TRƯỜNG TRUNG HỌC CƠ SỞ TỨ HIỆP THUỘC Ô QUY HOẠCH B1-1



VỊ TRÍ KHU VỰC ĐIỀU CHỈNH CỤC BỘ
TRONG Ô QUY HOẠCH B1-1 THUỘC QUY HOẠCH PHÂN KHU ĐÔ THỊ S5, TỶ LỆ 1/5000
ĐÃ ĐƯỢC PHÉ DUYỆT



VỊ TRÍ KHU VỰC ĐIỀU CHỈNH CỤC BỘ
TRONG BẢN ĐỒ VỆ TINH

KÝ HIỆU

- RANH GIỚI PHÂN KHU S5
- RANH GIỚI Ô QUY HOẠCH
- - - RANH GIỚI ĐƠN VỊ Ơ
- RANH GIỚI ĐIỀU CHỈNH CỤC BỘ
- ĐƯỜNG GIAO THÔNG
- ĐƯỜNG SẮT CAO TỐC
- ĐƯỜNG SẮT QUỐC GIA VÀ GA
- ĐƯỜNG SẮT ĐÔ THỊ VÀ GA
- ĐƯỜNG SẮT ĐỒ THỊ VÀ GA
- TRUNG TÂM TIẾP VẬN
- BẾN XE KHÁCH LIÊN TỈNH
- ĐẤT CÔNG CỘNG THÀNH PHỐ
- ĐẤT CÔNG CỘNG KHU Ơ
- ĐẤT HỒN HỢP
- ĐẤT BỆNH VIỆN
- ĐẤT CÂY XANH, TĐTT THÀNH PHỐ
- ĐẤT CÂY XANH KHU Ơ
- ĐẤT DỰ ÁN NÀM TRONG HÀNH LANG XANH VÀ VĐ XANH
- ĐẤT TRƯỜNG TRUNG HỌC PHỔ THÔNG
- ĐẤT CÂY XANH ĐƠN VỊ Ơ
- ĐẤT CÔNG CỘNG ĐƠN VỊ Ơ
- ĐẤT TRƯỜNG TIỂU HỌC - TRUNG HỌC CƠ SỞ
- NHÀ TRÈ - MẪU GIÁO
- ĐẤT ĐƠN VỊ Ơ
- ĐẤT Ở LÃNG XOM HIỆN CÓ
- ĐẤT CHUYÊN ĐỜI NGHỀ - TÀI ĐỊNH CỤ CHO KHU VỰC LÃNG XOM
- ĐẤT CƠ QUAN, TRƯỜNG ĐẠO TẠO
- VIỆN NGHIÊN CỨU
- ĐẤT DI TÍCH LỊCH SỬ VĂN HÓA
- ĐẤT CÔNG NGHIỆP KHO TẮNG
- BÃI ĐỒ XE
- ĐẤT CÔNG TRÌNH HTKT
- ĐƯỜNG SẮT CAO TỐC
- ĐƯỜNG SẮT QUỐC GIA VÀ GA
- ĐƯỜNG SẮT ĐÔ THỊ VÀ GA
- TRUNG TÂM TIẾP VẬN
- BẾN XE KHÁCH LIÊN TỈNH
- TRẠM BOM
- TRẠM BIẾP AP
- NHÀ MÁY XỬ LÝ NƯỚC THẢI
- TRUNG TÂM THƯƠNG MẠI, TÀI CHÍNH, NGÂN HÀNG...
- DỊCH VỤ THƯƠNG MẠI, CHỢ...
- BỆNH VIỆN, PHÒNG KHÁM ĐA KHOA
- TRẠM Y TẾ
- CÔNG TRÌNH HÀNH CHÍNH CẤP ĐÔ THỊ
- CÔNG TRÌNH HÀNH CHÍNH CẤP ĐƠN VỊ Ơ
- NHÀ VĂN HÓA, THƯ VIỆN, TRIỂN LÃM
- CÔNG TRÌNH THỂ THAO, SÂN THỂ THAO
- TRUNG TÂM GIÁO DỤC, ĐẠO TẠO, NGHIÊN CỨU

GHI CHÚ:

A: TÊN Ô QUY HOẠCH
B: DIỆN TÍCH Ô QUY HOẠCH (HA)
C: DÂN SỐ (NGƯỜI)

A: TÊN ĐƠN VỊ Ơ
B: DIỆN TÍCH ĐƠN VỊ Ơ (HA)
C: DÂN SỐ (NGƯỜI)
D: MẬT ĐỘ XÂY DỰNG (%) (MIN - MAX)
E: TẦNG CAO CÔNG TRÌNH (TẦNG) (MIN - MAX)

1. CĂN CỨ PHÁP LÝ

- LUẬT THỦ ĐỒ NGÀY 28/02/2024.
- LUẬT QUY HOẠCH ĐÔ THỊ VÀ NÔNG THÔN NGÀY 26/11/2024.
- CÁC NGHỊ ĐỊNH CỦA CHÍNH PHỦ, NGHỊ ĐỊNH SỐ 145/2025/NĐ-CP NGÀY 12/09/2025 VỀ QUY ĐỊNH VỀ PHÂN ĐỊNH THẨM QUYỀN CỦA CHÍNH QUYỀN ĐỊA PHƯƠNG 02 CẤP, PHÂN QUYỀN, PHÂN CẤP TRONG LĨNH VỰC QUY HOẠCH ĐÔ THỊ VÀ NÔNG THÔN; NGHỊ ĐỊNH SỐ 178/2025/NĐ-CP NGÀY 01/12/2025 QUY ĐỊNH CHI TIẾT MỘT SỐ ĐIỀU CỦA LUẬT QUY HOẠCH ĐÔ THỊ VÀ NÔNG THÔN; SỐ 35/2023/NĐ-CP NGÀY 20/02/2023 SỬA ĐỔI, BỔ SUNG MỘT SỐ ĐIỀU CỦA CÁC NGHỊ ĐỊNH THUỘC LĨNH VỰC QUẢN LÝ NHÀ NƯỚC CỦA BỘ XÂY DỰNG; NGHỊ ĐỊNH SỐ 37/2019/NĐ-CP NGÀY 07/05/2019 CỦA CHÍNH PHỦ QUY ĐỊNH CHI TIẾT MỘT SỐ NỘI DUNG VỀ QUY HOẠCH XÂY DỰNG; NGHỊ ĐỊNH SỐ 22/2025/NĐ-CP NGÀY 11/2/2025 CỦA CHÍNH PHỦ SỬA ĐỔI, BỔ SUNG MỘT SỐ ĐIỀU CỦA NGHỊ ĐỊNH SỐ 37/2019/NĐ-CP NGÀY 07/05/2019 CỦA CHÍNH PHỦ QUY ĐỊNH CHI TIẾT THỰC HIỆN MỘT SỐ ĐIỀU CỦA LUẬT QUY HOẠCH ĐÃ ĐƯỢC SỬA ĐỔI, BỔ SUNG MỘT SỐ ĐIỀU THEO NGHỊ ĐỊNH SỐ 58/2023/NĐ-CP NGÀY 12/08/2023 CỦA CHÍNH PHỦ;
- THÔNG TƯ SỐ 16/2025/TT-BXD NGÀY 30/06/2025 CỦA BỘ XÂY DỰNG QUY ĐỊNH CHI TIẾT MỘT SỐ ĐIỀU CỦA LUẬT QUY HOẠCH ĐÔ THỊ VÀ NÔNG THÔN; THÔNG TƯ SỐ 17/2025/TT-BXD NGÀY 30/06/2025 CỦA BỘ XÂY DỰNG VỀ VIỆC BAN HÀNH ĐỊNH MỨC, PHƯƠNG PHÁP LẬP VÀ QUẢN LÝ CHI PHÍ CHO HOẠT ĐỘNG QUY HOẠCH ĐÔ THỊ VÀ NÔNG THÔN;
- QUYẾT ĐỊNH SỐ 1668/QĐ-TTg NGÀY 27/12/2024 CỦA THỦ TƯỚNG CHÍNH PHỦ VỀ VIỆC PHÉ DUYỆT ĐIỀU CHỈNH QUY HOẠCH CHUNG XÂY DỰNG THỦ ĐỒ HÀ NỘI ĐẾN NĂM 2045, TẠM NHÌN ĐẾN NĂM 2035;
- QUYẾT ĐỊNH SỐ 3765/QĐ-UBND NGÀY 22/08/2012 CỦA UBND THÀNH PHỐ PHÉ DUYỆT QUY HOẠCH PHÂN KHU ĐÔ THỊ S5;
- QUY CHUẨN XÂY DỰNG VIỆT NAM, TIÊU CHUẨN THIẾT KẾ VÀ CÁC VĂN BẢN PHÁP LÝ KHÁC CÓ LIÊN QUAN.

2. VỊ TRÍ, PHẠM VI RANH GIỚI, QUY MÔ NGHIÊN CỨU

A. VỊ TRÍ: KHU ĐẤT ĐỀ XUẤT ĐIỀU CHỈNH CỤC BỘ QUY HOẠCH PHÂN KHU PHỤC VỤ DỰ ÁN CẢI TẠO, XÂY DỰNG TRƯỜNG THCS TỨ HIỆP, PHƯỜNG YÊN SỞ, THÀNH PHỐ HÀ NỘI, THUỘC Ô QUY HOẠCH B1-1.

B. PHẠM VI RANH GIỚI VÀ QUY MÔ DIỆN TÍCH ĐẤT:

- PHẠM VI RANH GIỚI:
 - PHÍA ĐÔNG VÀ PHÍA BẮC GIÁP ĐƯỜNG GIAO THÔNG QUY HOẠCH B-13,5M.
 - PHÍA NAM GIÁP KHU ĐẤT DỰ ÁN HIỆN TRẠNG VÀ ĐẤT CÂY XANH QUY HOẠCH.
 - PHÍA TÂY GIÁP ĐẤT Ô MỠI QUY HOẠCH.
 - QUY MÔ DIỆN TÍCH: KHOẢNG 0,87 HA.

3. MỤC TIÊU ĐIỀU CHỈNH

- TIẾP TỤC CỤ THỂ HÓA QUY HOẠCH CHUNG XÂY DỰNG THỦ ĐỒ HÀ NỘI ĐẾN NĂM 2045, TẠM NHÌN ĐẾN NĂM 2035 ĐÃ ĐƯỢC THỦ TƯỚNG CHÍNH PHỦ PHÉ DUYỆT.
- HOÀN THIỆN HỆ THỐNG CÁC CÔNG TRÌNH PHỤC VỤ GIÁO DỤC TRÊN ĐỊA BÀN PHƯỜNG YÊN SỞ.
- LÀM CỐ SỞ ĐỂ NGHIÊN CỨU LẬP QUY HOẠCH ĐÔ THỊ CẤP ĐƠN VỊ VÀ DỰ ÁN ĐẦU TƯ XÂY DỰNG DỰ ÁN 'CẢI TẠO, XÂY DỰNG TRƯỜNG THCS TỨ HIỆP, PHƯỜNG YÊN SỞ, TP. HÀ NỘI'.
- LÀM CỐ SỞ ĐỂ CÁC CẤP CHÍNH QUYỀN THỰC HIỆN QUẢN LÝ ĐẦU TƯ XÂY DỰNG THEO QUY ĐỊNH CỦA PHÁP LUẬT.

4. NGUYÊN TẮC ĐIỀU CHỈNH

- VIỆC ĐIỀU CHỈNH QUY HOẠCH ĐƯỢC THỰC HIỆN THEO NGUYÊN TẮC KHÔNG LÀM ẢNH HƯỞNG LỚN ĐẾN TÍNH CHẤT, RANH GIỚI, ĐỊNH HƯỚNG QUY HOẠCH ĐÃ ĐƯỢC PHÉ DUYỆT;
- NỘI DUNG ĐIỀU CHỈNH CHỈ TIỂU QUY HOẠCH KIẾN TRÚC VÀ MẬT ĐỘ XÂY DỰNG, TẦNG CAO... TRÊN CƠ SỞ GIỮ NGUYÊN MANG LƯỚI HÀ TẦNG KỸ THUẬT CHÍNH XUNG QUANH KHU ĐẤT THEO QUY HOẠCH ĐƯỢC PHÉ DUYỆT.
- TUÂN THỦ QUY CHUẨN KỸ THUẬT QUỐC GIA, TIÊU CHUẨN THIẾT KẾ VÀ QUY ĐỊNH HIỆN HÀNH CÓ LIÊN QUAN.
- CÁC NỘI DUNG KHÔNG THUỘC PHẠM VI ĐIỀU CHỈNH CỤC BỘ QUY HOẠCH PHÂN KHU ĐÔ THỊ KHU ĐẤT NẾU TRÊN ĐƯỢC GIỮ NGUYÊN THEO QUY HOẠCH PHÂN KHU ĐÔ THỊ S5 ĐƯỢC DUYỆT VÀ CÁC QUYẾT ĐỊNH, QUY ĐỊNH KHÁC CÓ LIÊN QUAN CỦA CẤP THẨM QUYỀN.

5. NỘI DUNG ĐIỀU CHỈNH CỤC BỘ QUY HOẠCH

A. VỀ QUY HOẠCH TỔNG MẶT BẰNG SỬ DỤNG ĐẤT:

- GIỮ NGUYÊN RANH GIỚI, QUY MÔ, TẦNG CAO TỐI ĐA ĐƯỢC XÁC ĐỊNH TẠI Ô ĐẤT THEO QUY HOẠCH PHÂN KHU S5 ĐƯỢC PHÉ DUYỆT.
- ĐIỀU CHỈNH TẦNG MÁT ĐỘ XÂY DỰNG TỐI ĐA TỪ 20% LÊN TỚI ĐẾN 40%.

B. VỀ TỔ CHỨC KHÔNG GIAN, KIẾN TRÚC, CẢNH QUAN:

- ĐIỀU CHỈNH, BỔ CỤC CÔNG TRÌNH XÂY DỰNG VÀ TẦNG CAO CỦA TẦNG HANG MỤC CÔNG TRÌNH TRONG KHU ĐẤT TRƯỜNG HỌC SẼ ĐƯỢC CHỈNH XÁC HÒA TẠI GIAI ĐOẠN LẬP QUY HOẠCH TỶ LỆ 1/500 VÀ DỰ ÁN ĐẦU TƯ, KHỚP NỐI ĐỒNG BỘ VỚI HỆ THỐNG HÀ TẦNG KỸ THUẬT KHU VỰC, ĐẢM BẢO PHÙ HỢP VỚI CÁC QUY ĐỊNH VỀ PHÒNG CHÁY CHỮA CHÁY VÀ TIÊU CHUẨN THIẾT KẾ ĐỐI VỚI TRƯỜNG TRUNG HỌC CƠ SỞ.
- TẠI GIAI ĐOẠN LẬP QUY HOẠCH TẦNG 1/500 VÀ GIAI ĐOẠN NGHIÊN CỨU THIẾT KẾ CÁN NGHIÊN CỨU TỒI CHỨC KHÔNG GIAN KIẾN TRÚC CẢNH QUAN TẠI KHU ĐẤT XÂY DỰNG TRƯỜNG HỌC HÀI HÒA VỚI CẢNH QUAN CHUNG KHU VỰC, PHÙ HỢP VỚI TÍNH CHẤT SỬ DỤNG CÔNG TRÌNH, ĐÁP ỨNG YÊU CẦU NÂNG CAO CHẤT LƯỢNG, MÔI TRƯỜNG GIÁO DỤC, PHÁT TRIỂN HỆ THỐNG TRƯỜNG HỌC.
- GIẢI PHÁP THIẾT KẾ KIẾN TRÚC, BỔ TRÍ CÔNG NĂNG SỬ DỤNG TRONG CÁC HANG MỤC CÔNG TRÌNH TRƯỜNG HỌC TRUNG NHẬT VỀ HÌNH THỨC, PHONG CÁCH KIẾN TRÚC, TẠO TÔNG TẾ CÔNG TRÌNH ĐẸP, ĐÁP ỨNG YÊU CẦU SỬ DỤNG, PCCC THEO QUY ĐỊNH VÀ TUÂN THỦ QUY CHUẨN KỸ THUẬT QUỐC GIA VỀ QUY HOẠCH XÂY DỰNG, VỆ AN TOÀN CHÁY CHỮA CHÁY VÀ CÔNG TRÌNH, CÔNG TRÌNH SỬ DỤNG VẬT LIỆU THẨM THỜI TRUNG, KHÔNG SỬ DỤNG MÀU SẮC CHÓI ĐÁM, GẮY PHÂN CẢM, NGHIÊN CỨU HÌNH THỨC, VIỆT LIỆU XÂY DỰNG TƯƠNG ĐƯƠNG BẢO QUẢN KHU ĐẤT ĐẢM BẢO MỸ QUAN ĐẸP LẠ, KHÔNG GHE CHÁN TÂM NHÌN, BỐ TRÍ VỊNH TAI LỎI RA VÀO CHÍNH CỦA TRƯỜNG ĐẢM BẢO AN TOÀN GIAO THÔNG, TỒI CHỨC ĐẦU NÓI GIAO THÔNG NỘI BỘ VÀI MANG LƯỚI GIAO THÔNG BÊN NGOÀI HỢP LÝ, TRÁNH TẮC NGHẽn GIAO THÔNG, LƯU Ý VIỆC THIẾT KẾ SỬ DỤNG THẨM THỜI CHO CÁC ĐỒ TƯỢNG LÀ NGƯỜI KHUYẾT TẬT.
- KHU ĐẤT XÂY DỰNG TRƯỜNG HỌC CẦN ĐẢM BẢO DIỆN TÍCH CÂY XANH, DIỆN TÍCH ĐỒ XE THEO QUY ĐỊNH, THIẾT KẾ SÂN VƯỜN, CÂY XANH, TIỂU CẢNH, GIAO THÔNG NỘI BỘ VÀ CÔNG TRÌNH HÀ TẦNG KỸ THUẬT TRONG KHU ĐẤT ĐẢM BẢO KHỚP NỐI ĐỒNG BỘ VỚI HỆ THỐNG HÀ TẦNG KỸ THUẬT CHUNG CỦA KHU VỰC THEO QUY HOẠCH, ĐƯỢC CỜ QUẢN QUẢN LÝ CHUYÊN NGÀNH THỎA THUẬN, GIẢI PHÁP THIẾT KẾ CHIỀU SANG ĐẢM BẢO TIẾT KIEM ĐIỆN NĂNG, NGHIÊN CỨU BỐ TRÍ CHIỀU SANG CÔNG CỘNG CHO CÁC VỊ TRÍ KIẾN TRÚC TIỂU CẢNH, ĐƯỜNG ĐẠO.

C. VỀ QUY HOẠCH HÀ TẦNG KỸ THUẬT:

- NỘI DUNG ĐỀ XUẤT ĐIỀU CHỈNH CỤC BỘ QUY HOẠCH PHÂN KHU ĐÔ THỊ S5 TẠI KHU ĐẤT NẾU TRÊN KHÔNG LÀM ẢNH HƯỞNG ĐẾN HỆ THỐNG HÀ TẦNG KỸ THUẬT TẠI ĐỒ ÁN QUY HOẠCH PHÂN KHU ĐÔ THỊ ĐÃ ĐƯỢC CẤP THẨM QUYỀN PHÉ DUYỆT, QUẢ TRÌNH TRIỂN KHAI TIẾP THEO CÁN TUÂN THỦ HỆ THỐNG HÀ TẦNG KỸ THUẬT ĐÃ ĐƯỢC XÁC ĐỊNH TẠI QUY HOẠCH PHÂN KHU ĐÔ THỊ S5 ĐƯỢC DUYỆT.
- VỀ NHỊ CẦU ĐỒ XE: CẦN ĐẢM BẢO ĐÁP ỨNG NHỊ CẦU ĐỒ XE CỦA KHU ĐẤT XÂY DỰNG TRƯỜNG HỌC THEO QUY ĐỊNH HIỆN HÀNH.
- TRONG KHUỐN VIÊN KHU ĐẤT XÂY DỰNG TRƯỜNG HỌC NGHIÊN CỨU BỐ TRÍ ĐIỂM TẬP KÉT RÁC, GIẢI PHÁP CẤP ĐIỆN...

BẢNG ĐIỀU CHỈNH CHI TIẾT QUY HOẠCH

TT	Tên ô đất	Quy hoạch phân khu đô thị S5 được duyệt			Nội dung điều chỉnh cục bộ		
		Chức năng sử dụng đất	Diện tích (ha)	Tầng cao tối đa (%)	Chức năng sử dụng đất	Diện tích (ha)	Tầng cao tối đa (%)
1	Khu đất trường THCS Tứ Hiệp	Đất trường trung học cơ sở	0,87	20	Đất trường trung học cơ sở	0,87	40

***GHI CHÚ:**

- VIỆC ĐIỀU CHỈNH TẦNG MÁT ĐỘ XÂY DỰNG CÁC KHU ĐẤT TRƯỜNG HỌC TỶ LỆ 20% THÀNH TỐI ĐA 40% LÀ PHÙ HỢP VỚI QCVN 01:2021/BXD VÀ TIÊU CHUẨN THIẾT KẾ TRƯỜNG TRUNG HỌC TCVN 8794-2011.
- RANH GIỚI DIỆN TÍCH KHU ĐẤT TRƯỜNG HỌC SẼ ĐƯỢC CHỈNH XÁC HÒA TẠI GIAI ĐOẠN LẬP QUY HOẠCH TỶ LỆ 1/500 VÀ DỰ ÁN ĐẦU TƯ, KHỚP NỐI ĐỒNG BỘ VỚI HỆ THỐNG HÀ TẦNG KỸ THUẬT KHU VỰC, ĐẢM BẢO PHÙ HỢP VỚI CÁC QUY ĐỊNH VỀ PHÒNG CHÁY CHỮA CHÁY VÀ TIÊU CHUẨN THIẾT KẾ ĐỐI VỚI TRƯỜNG TRUNG HỌC CƠ SỞ.
- QUY MÔ SỞ HỌC CHẤT SỐ TRONG GIAI ĐOẠN LẬP DỰ ÁN ĐẦU TƯ XÂY DỰNG, TUÂN THỦ QUY ĐỊNH HIỆN HÀNH CỜ LIÊN QUAN.

PHÒNG KINH TẾ, HÀ TẦNG VÀ ĐÔ THỊ XÁC NHẬN
NỘI DUNG ĐIỀU CHỈNH CỤC BỘ QUY HOẠCH PHÂN KHU ĐÔ THỊ
DO CÔNG TY CỔ PHẦN TƯ VẤN KIẾN TRÚC PBI ĐỀ XUẤT TRONG BẢN VẼ NÀY
PHÙ HỢP VỚI QUYẾT ĐỊNH SỐ/QĐ-UBND, NGÀY/2026 CỦA
UBND PHƯỜNG YÊN SỞ VỀ VIỆC PHÉ DUYỆT ĐIỀU CHỈNH CỤC BỘ QUY
HOẠCH PHÂN KHU ĐÔ THỊ S5, TỶ LỆ 1/5000 TẠI KHU ĐẤT XÂY DỰNG
TRƯỜNG TRUNG HỌC CƠ SỞ TỨ HIỆP THUỘC Ô QUY HOẠCH B1-1

KEM THEO QUYẾT ĐỊNH SỐ: NGÀY: THÁNG: NĂM 20.....

CỜ QUAN THẨM ĐỊNH:
PHÒNG KINH TẾ, HÀ TẦNG VÀ ĐÔ THỊ PHƯỜNG YÊN SỞ

KEM THEO TỜ TRÌNH SỐ: NGÀY: THÁNG: NĂM 20.....

CỜ QUAN TỒI CHỨC LẬP ĐIỀU CHỈNH QUY HOẠCH:
BAN QUẢN LÝ DỰ ÁN ĐẦU TƯ - HÀ TẦNG PHƯỜNG YÊN SỞ

KEM THEO TỜ TRÌNH SỐ: NGÀY: THÁNG: NĂM 20.....

**ĐIỀU CHỈNH CỤC BỘ QUY HOẠCH PHÂN KHU ĐÔ THỊ S5, TỶ LỆ 1/5000
TẠI KHU ĐẤT XÂY DỰNG TRƯỜNG TRUNG HỌC CƠ SỞ TỨ HIỆP
TRƯỜNG TRUNG HỌC CƠ SỞ TỨ HIỆP**

ĐỊA ĐIỂM: PHƯỜNG YÊN SỞ - THÀNH PHỐ HÀ NỘI

BẢN VẼ: QH... GHEP: 2'40 TỶ LỆ: TỶ LỆ NĂM: 2026

CHỦ NHIỆM: KTS.KTS. NGUYỄN HUY BÌNH

CHỦ TRƯ: KTS. HÀ HÙNG CHƯỜNG

THIẾT KẾ: KTS. VŨ MINH ĐỨC

QL.KỸ THUẬT: KTS. LÊ QUANG PHÚC

CHỦ TỊCH HỘI ĐỒNG QUẢN TRỊ

KTS. PHẠM ĐỨC DŨNG

CÔNG TY CỔ PHẦN TƯ VẤN KIẾN TRÚC PBI
ĐỊA CHỈ: 22/303 KHU D0 THỊ MỠI PHƯỜNG YÊN SỞ - PHƯỜNG KIẾN HƯNG - TP. HÀ NỘI
ĐIỆN THOẠI: 0902 158 208
EMAIL: KIENTRUC@PBIARCH.COM