

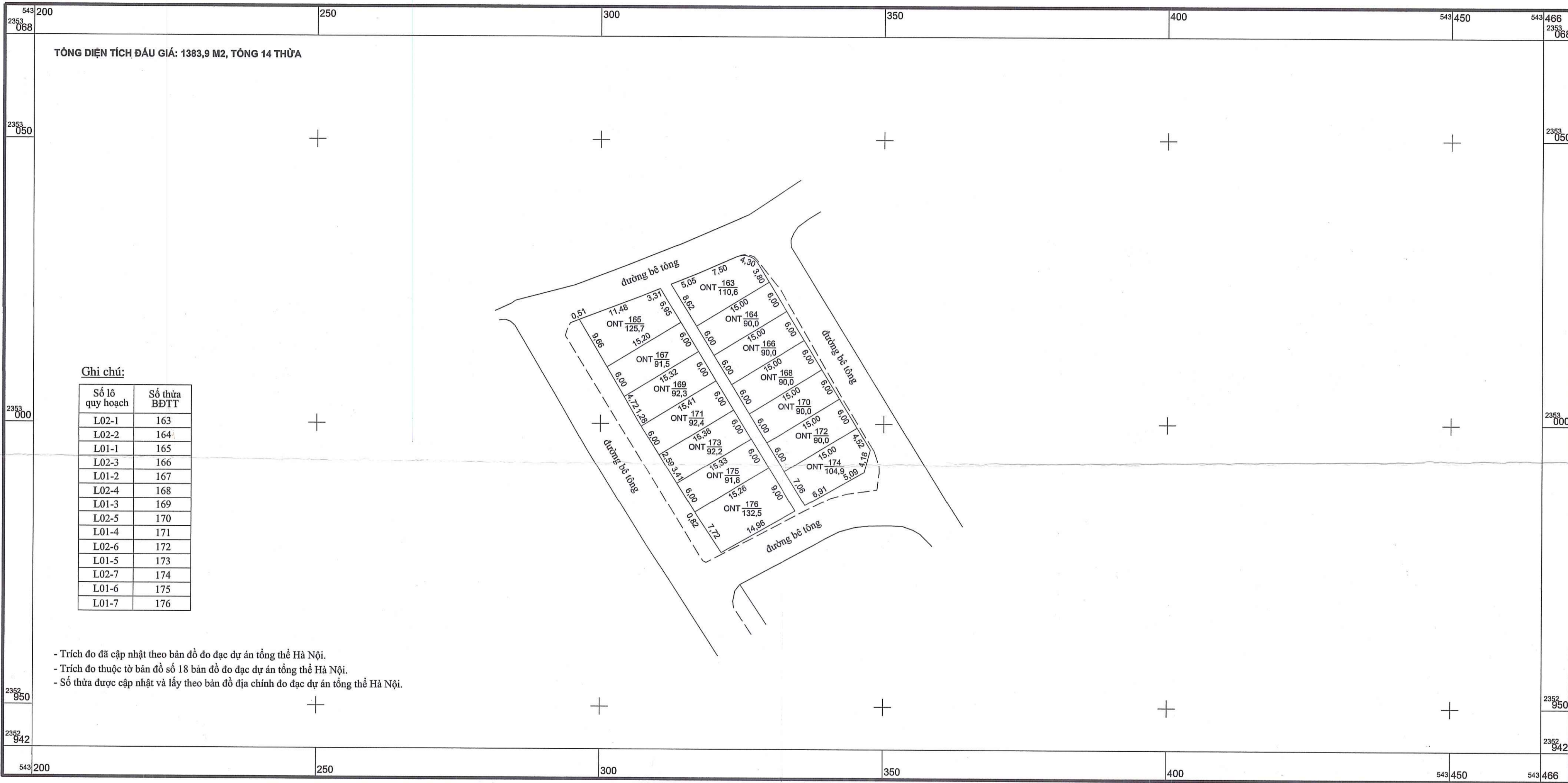
XÃ CỎ ĐÒ

MẢNH TRÍCH ĐO ĐỊA CHÍNH SỐ 202

HỆ TỌA ĐỘ VN 2000, THÔN LA THIỆN, TỜ BẢN ĐỒ SỐ 18.

ĐỀ PHỤC VỤ DỰ ÁN : XÂY DỰNG HẠ TẦNG KỸ THUẬT KHU ĐÁU GIÁ QUYỀN SỬ DỤNG ĐẤT Ở KHU DẠC KỲ THÔN LA THIỆN

TP. HÀ NỘI - XÃ CỎ ĐÒ



Ghi chú:

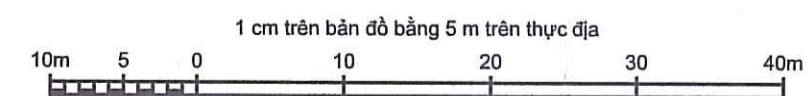
Số lô quy hoạch	Số thửa BĐTT
L02-1	163
L02-2	164
L01-1	165
L02-3	166
L01-2	167
L02-4	168
L01-3	169
L02-5	170
L01-4	171
L02-6	172
L01-5	173
L02-7	174
L01-6	175
L01-7	176

- Trích đo đã cập nhật theo bản đồ đo đạc dự án tổng thể Hà Nội.
- Trích đo thuộc tờ bản đồ số 18 bản đồ đo đạc dự án tổng thể Hà Nội.
- Số thửa được cập nhật và lấy theo bản đồ địa chính đo đạc dự án tổng thể Hà Nội.

Đo vẽ tháng 10, năm 2025
Đơn vị đo đạc: CÔNG TY CỔ PHẦN PHÁT TRIỂN SÔNG ĐÀ

Ngày 12 tháng 11 năm 2025
Ban quản lý dự án Đầu tư hạ tầng xã Cỏ Đò

TỶ LỆ 1:500



Ngày 12 tháng 11 năm 2025
Xác nhận đo vẽ đúng hiện trạng
Phòng kinh tế xã Cỏ Đò

Ngày 14 tháng 11 năm 2025
UBND xã Cỏ Đò
(Ký, ghi rõ họ và tên, đóng dấu)

THÀNH 01 TỜ
Tờ số 01
Tổng số thửa 14

GIÁM ĐỐC
Nguyễn Danh Đức

GIÁM ĐỐC
Lê Xuân Phú

PHÒNG KINH TẾ
PHÓ TRƯỞNG PHÒNG
Hoàng Văn Thành

PHÓ CHỦ TỊCH
Ngô Duy Hợi