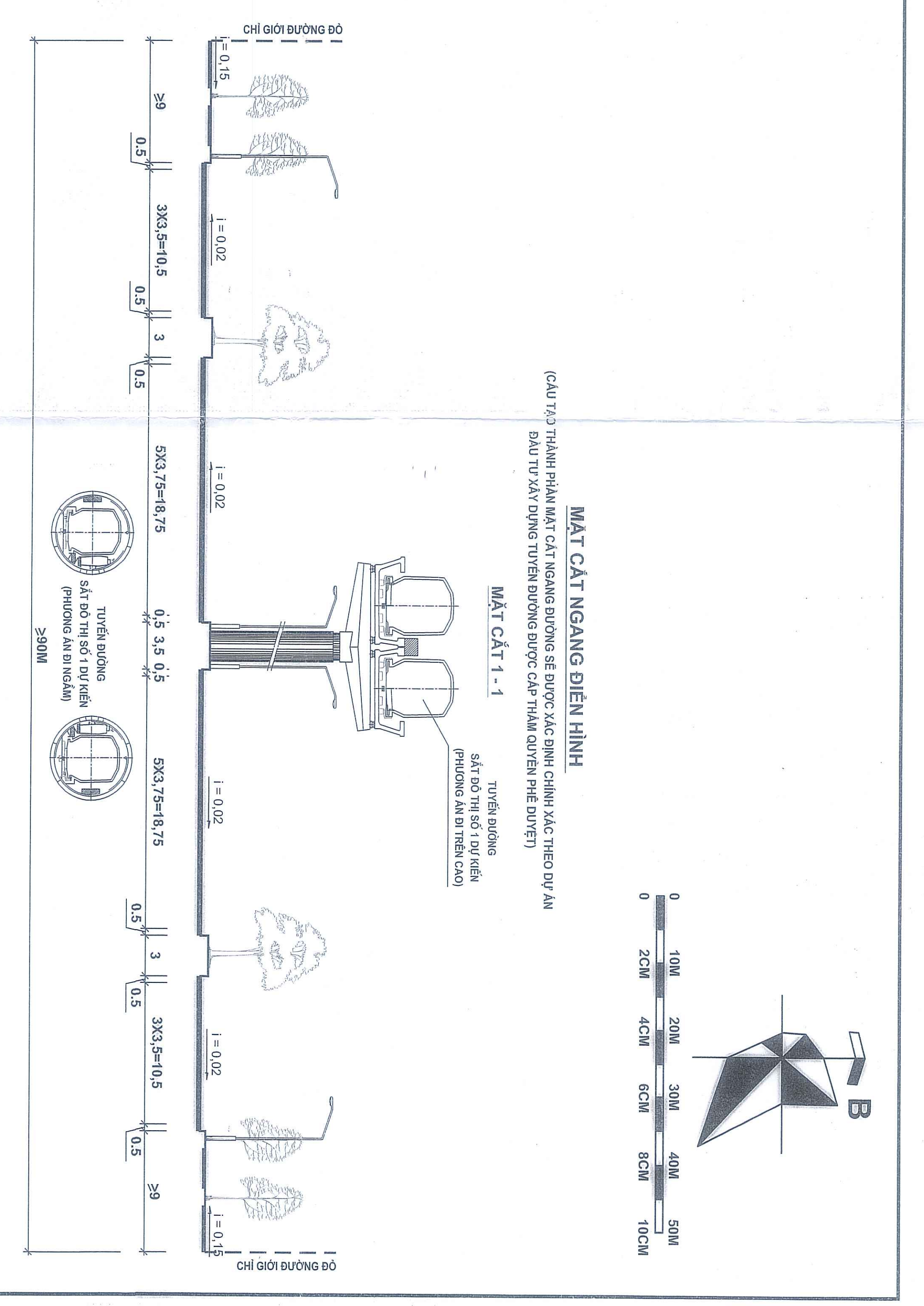
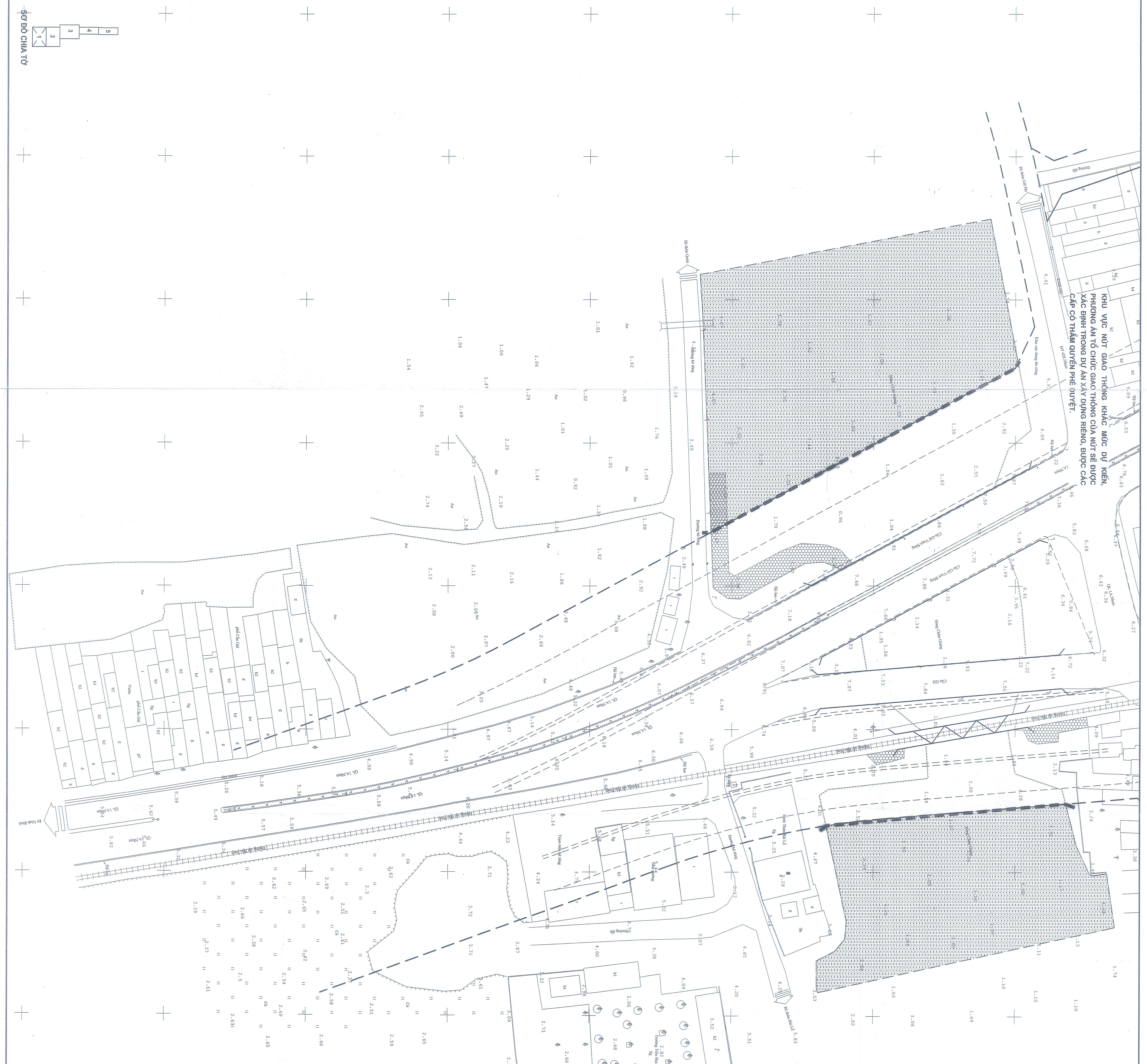


KHU VỰC NỬT GIAO THÔNG KHÁC MỨC DỰ KIẾN,
PHƯƠNG AN TỒ CHỨC GIAO THÔNG CỦA NỬT SẼ ĐƯỢC
XÁC ĐỊNH TRONG DỰ ÁN XÂY DỰNG RIÊNG, ĐƯỢC CÁC
CẤP CƠ THẨM QUYỀN PHÊ DUYỆT.

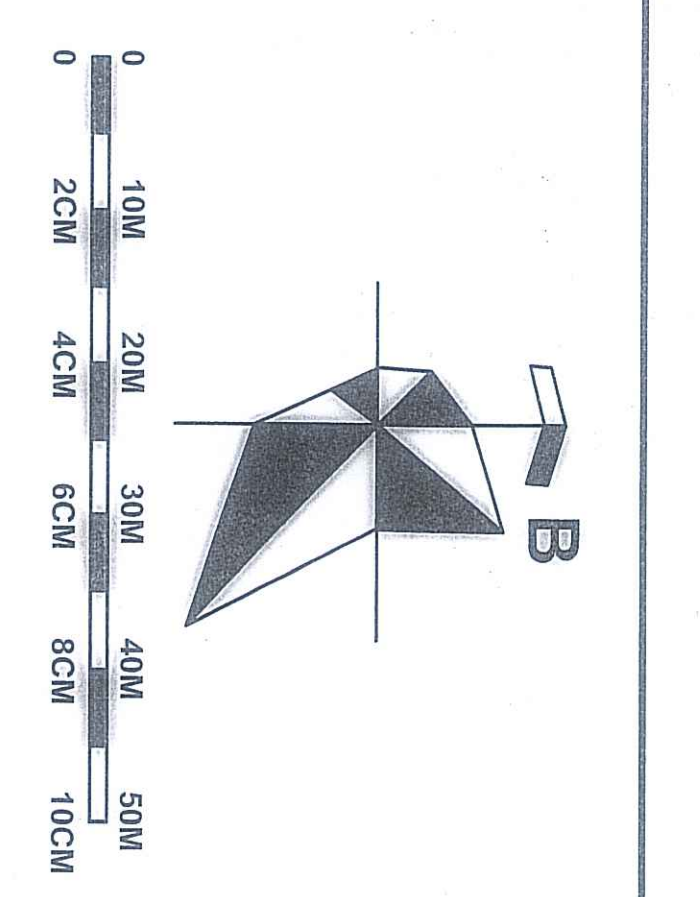
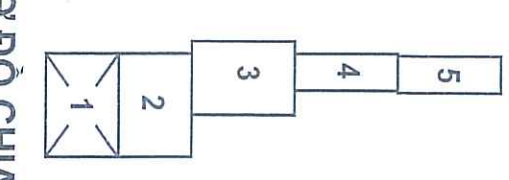


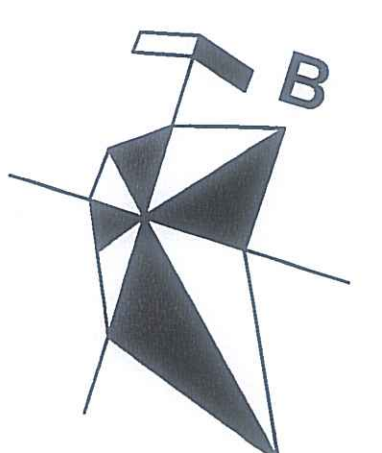
SỐ QUỸ HOẠCH - KIẾN TRÚC THÀNH PHỐ HÀ NỘI XÁC NHẬN:
PHƯƠNG AN, VỊ TRÍ TUYÊN DUY ÁN TRƯỚC KHÔNG GIẢN QUỐC LỘ YA GẦN VỚI CHINH TRƯỜNG VÀ TÀI THIẾT ĐỒ THỊ
THEO PHƯƠNG THỨC ĐỒ TẠC CÔNG TỰ (PPP), LOẠI HỢP ĐỒNG XÂY DỰNG - CHUYỂN GIAO (BT)
(ĐOÀN TỰ VẤN BAN 1 BÊN NỬT GIAO CẦU GIẾP, T.Y.L.E 11500
DO VIỆN QUỸ HOẠCH XÂY DỰNG HÀ NỘI BÊN NỬT GIAO CẦU GIẾP BAN VẪN HỢP VỚI
QUYẾT ĐỊNH SỐ 1879/QĐ-UBND NGÀY 13/4/2028 CỦA UBND THÀNH PHỐ HÀ NỘI
HÀ NỘI, NGÀY.....THÁNG.....NAM 2028



<p>TẬP ĐOÀN VINGROUP - CÔNG TY CP</p> <p>TÊN DỰ ÁN: <i>Nguyen Viet Giang</i></p>			
<p>TÊN BAN VẼ: PHƯƠNG AN, VỊ TRÍ TUYÊN</p>			
BAN VẼ: PAT	GHÉP: 67 X A0	T.Y.L.E: 11500	HT: 28/05/2026
<p>TRUNG TÂM QUỸ HOẠCH - KIẾN TRÚC 3</p>			
THIẾT KẾ	TRẦN ĐĂNG PHÚ		
CHỦ TRÌ	HÀ ANH TUẤN		
KIỂM TRA	BỘ XUÂN TRƯỜNG		
GIÁM ĐỐC	THAI NHẬT QUANG		
<p>PHÒNG QUẢN LÝ KỸ THUẬT VÀ HẠ TẦNG</p>			
KIỂM TRA	PHẠM SỸ HOÀNG		
TRƯỞNG PHÒNG	ĐẠO HOÀI NAM		
<p>KT VIỆN TRƯỞNG</p>			
<p>PHO VIỆN TRƯỞNG</p>			
<p>NGUYỄN ĐỨC HÙNG</p>			
<p>ỦY BAN NHÂN DÂN THÀNH PHỐ HÀ NỘI</p>			
<p>VIỆN QUỸ HOẠCH XÂY DỰNG HÀ NỘI</p>			
<p>ĐIA CHỈ: KHU LƯU CỬ VÀ CHỈ ĐẠO, SỐ 235 ĐƯỜNG VÕ CHÍ CÔNG, PHƯỜNG TÂY HỒ, HÀ NỘI, TEL: 024.62579899</p>			

ĐỢ ĐO CHIA TỶ





KHU VỰC NÚT GIAO THÔNG KHÁC MỨC DỰ KIẾN
PHƯƠNG ÁN TỔ CHỨC GIAO THÔNG CỦA NÚT SẼ ĐƯỢC
XÁC ĐỊNH TRONG DỰ ÁN XÂY DỰNG RIÊNG, ĐƯỢC CÁC
CẤP CÓ THẨM QUYỀN PHÊ DUYỆT.

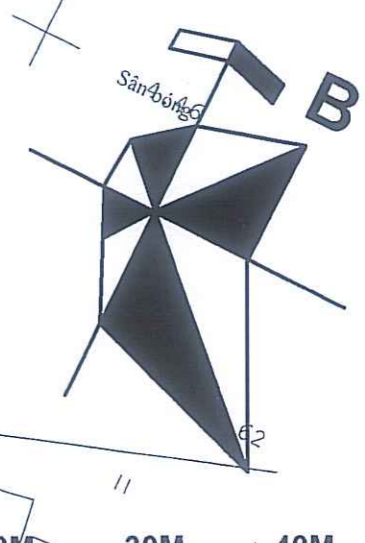
A = 1742594,7843° R = 2000
D = 0,871 P = 2,772
K = 334,8699 L = 161,2785
L1 = 140 L2 = 140

R2000M

2307074,96
590337,51



S/PAGE/2/N

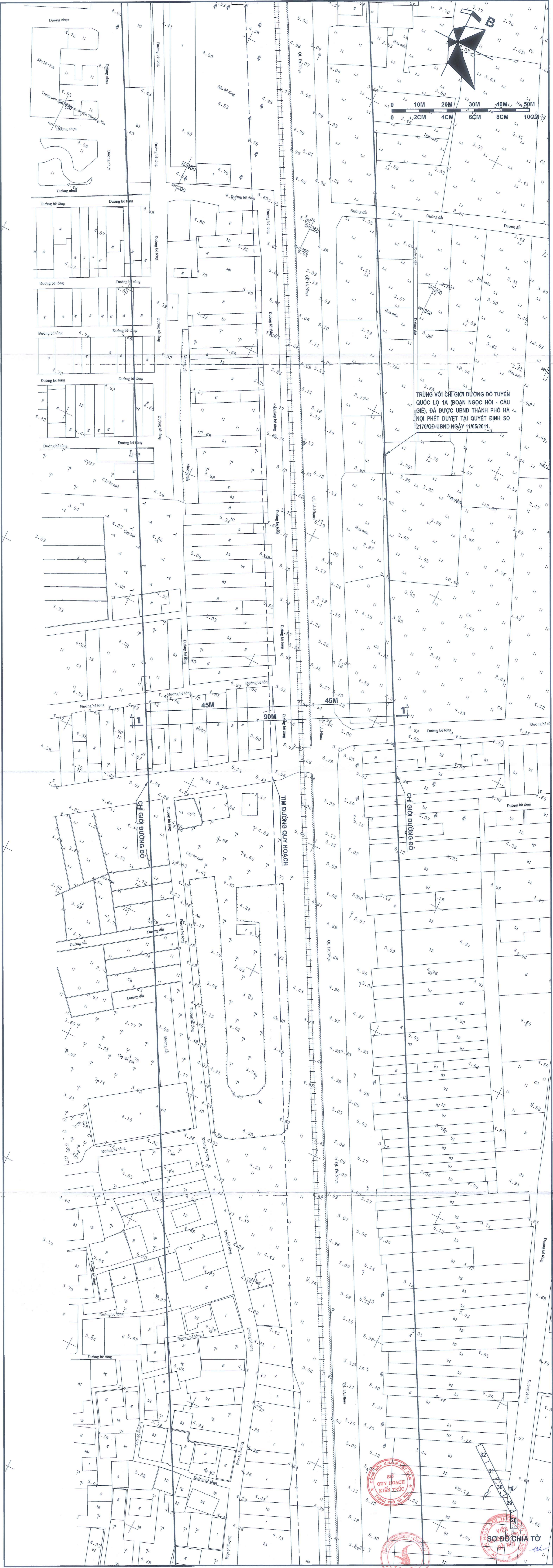


TRÙNG VỚI CHỈ GIỚI ĐƯỜNG ĐỒ TUYÊN QUỐC LỘ 1A (ĐOẠN NGỌC HỒI - CẦU GIẾ), ĐÃ ĐƯỢC UBND THÀNH PHỐ HÀ NỘI PHÊ DUYỆT TẠI QUYẾT ĐỊNH SỐ 2170/QĐ-UBND NGÀY 11/05/2011.



5/26/2011

Handwritten signature or initials.



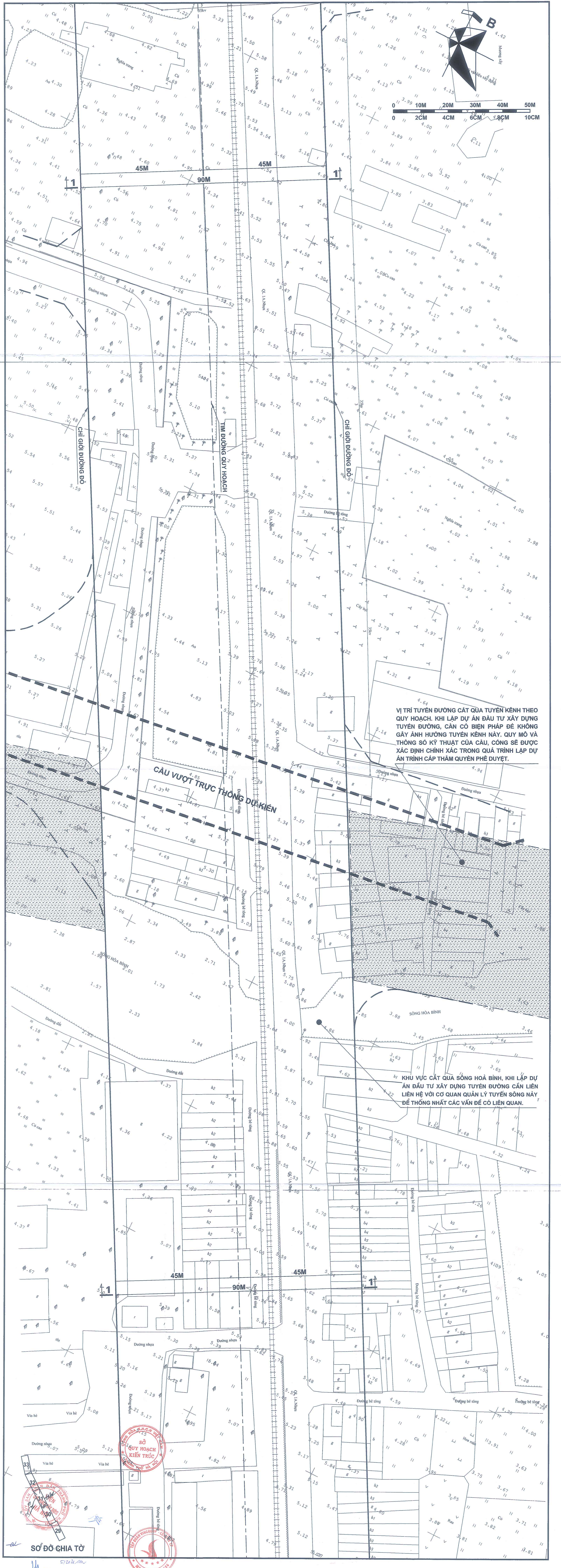
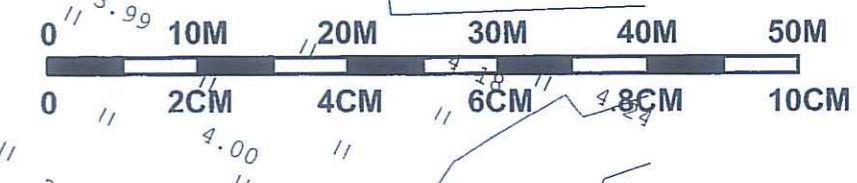
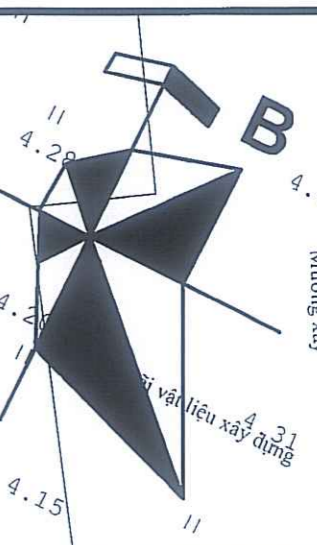
TRƯỜNG VỚI CHỈ GIỚI ĐƯỜNG BỜ TUYẾN
 QUỐC LỘ 1A (ĐOẠN NGỌC HỒI - CẦU
 GIÊ), ĐÃ ĐƯỢC UBND THÀNH PHỐ HÀ
 NỘI PHÊ DUYỆT TẠI QUYẾT ĐỊNH SỐ
 2170/QĐ-UBND NGÀY 11/05/2011.

CHỈ GIỚI ĐƯỜNG BỜ

TÌM ĐƯỜNG QUY HOẠCH

SỞ QUỸ HOẠCH VÀ KIẾN TRÚC
 THÀNH PHỐ HÀ NỘI

VIỆN KỸ THUẬT ĐÔ THỊ VÀ QUẢN LÝ ĐẤT ĐAI
 HÀ NỘI



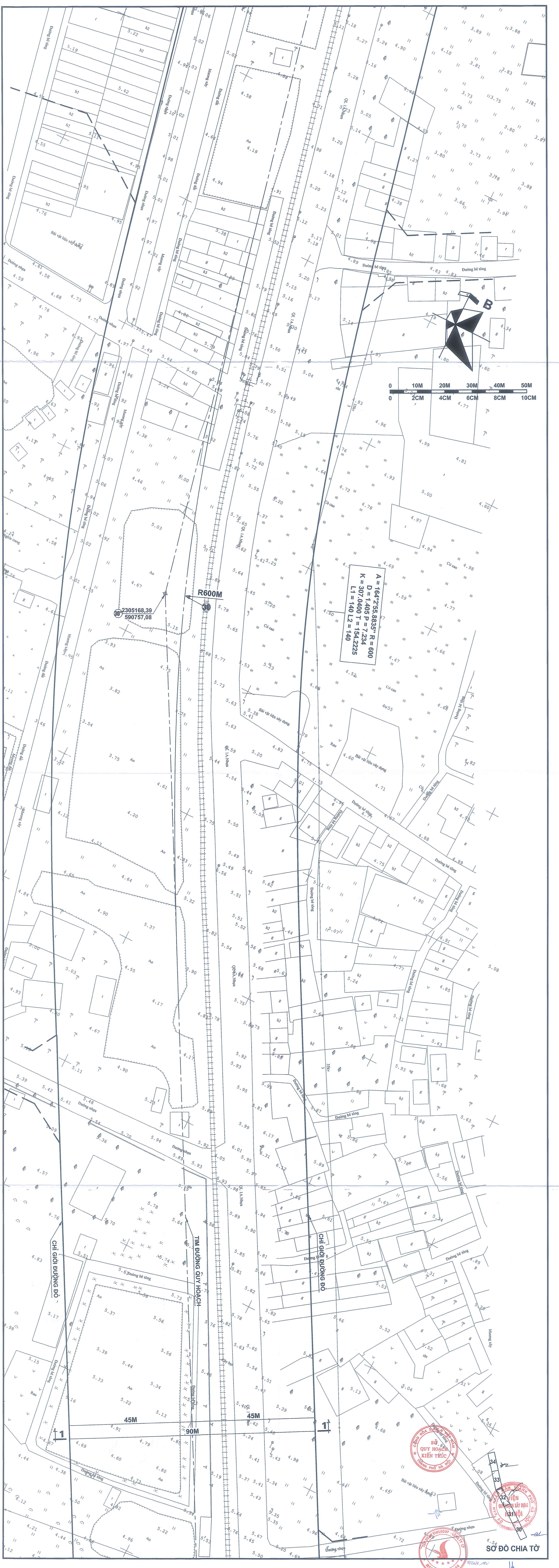
VỊ TRÍ TUYẾN ĐƯỜNG CẮT QUA TUYẾN KÊNH THEO QUY HOẠCH. KHI LẬP DỰ ÁN ĐẦU TƯ XÂY DỰNG TUYẾN ĐƯỜNG, CẦN CÓ BIỆN PHÁP ĐỂ KHÔNG GÂY ẢNH HƯỞNG TUYẾN KÊNH NÀY. QUY MÔ VÀ THÔNG SỐ KỸ THUẬT CỦA CẦU, CÔNG SẪ ĐƯỢC XÁC ĐỊNH CHÍNH XÁC TRONG QUÁ TRÌNH LẬP DỰ ÁN TRÌNH CẤP THẨM QUYỀN PHÊ DUYỆT.

KHU VỰC CẮT QUA SÔNG HÒA BÌNH, KHI LẬP DỰ ÁN ĐẦU TƯ XÂY DỰNG TUYẾN ĐƯỜNG CẦN LIÊN HỆ VỚI CƠ QUAN QUẢN LÝ TUYẾN SÔNG NÀY ĐỂ THỐNG NHẤT CÁC VẤN ĐỀ CÓ LIÊN QUAN.



SƠ ĐỒ CHIA TỶ

5/2020



$A = 164255.8833$ $R = 600$
 $D = 1.405$ $P = 7.234$
 $K = 307.0400$ $T = 154.2225$
 $L1 = 140$ $L2 = 140$

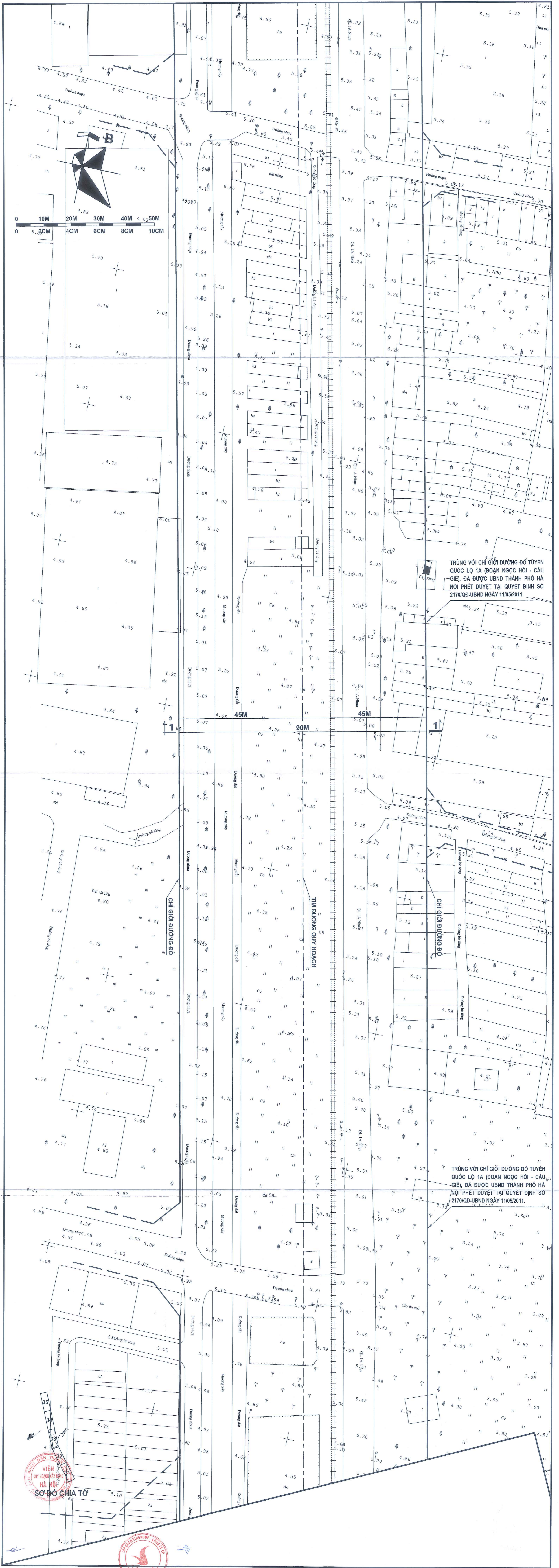
2305168.39
 590757.08

CÔNG TY TNHH ĐỊA CHỈ VIỆT NAM
 SỞ QUẢN LÝ ĐÔ THỊ VÀ KINH ĐÔ
 QUÝ HOẠCH KIẾN TRÚC
 21/AM PHỐ HÀ NỘI

CÔNG TY TNHH ĐỊA CHỈ VIỆT NAM
 SỞ QUẢN LÝ ĐÔ THỊ VÀ KINH ĐÔ
 QUÝ HOẠCH KIẾN TRÚC
 21/AM PHỐ HÀ NỘI

SƠ ĐỒ CHIA TỶ

5/2024 MN



TRÙNG VỚI CHỈ GIỚI ĐƯỜNG ĐỎ TUYẾN QUỐC LỘ 1A (ĐOẠN NGỌC HỒI - CẦU GIẾ), ĐÃ ĐƯỢC UBND THÀNH PHỐ HÀ NỘI PHÊ DUYỆT TẠI QUYẾT ĐỊNH SỐ 2170/QĐ-UBND NGÀY 11/05/2011.

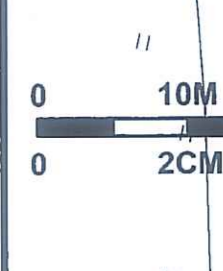
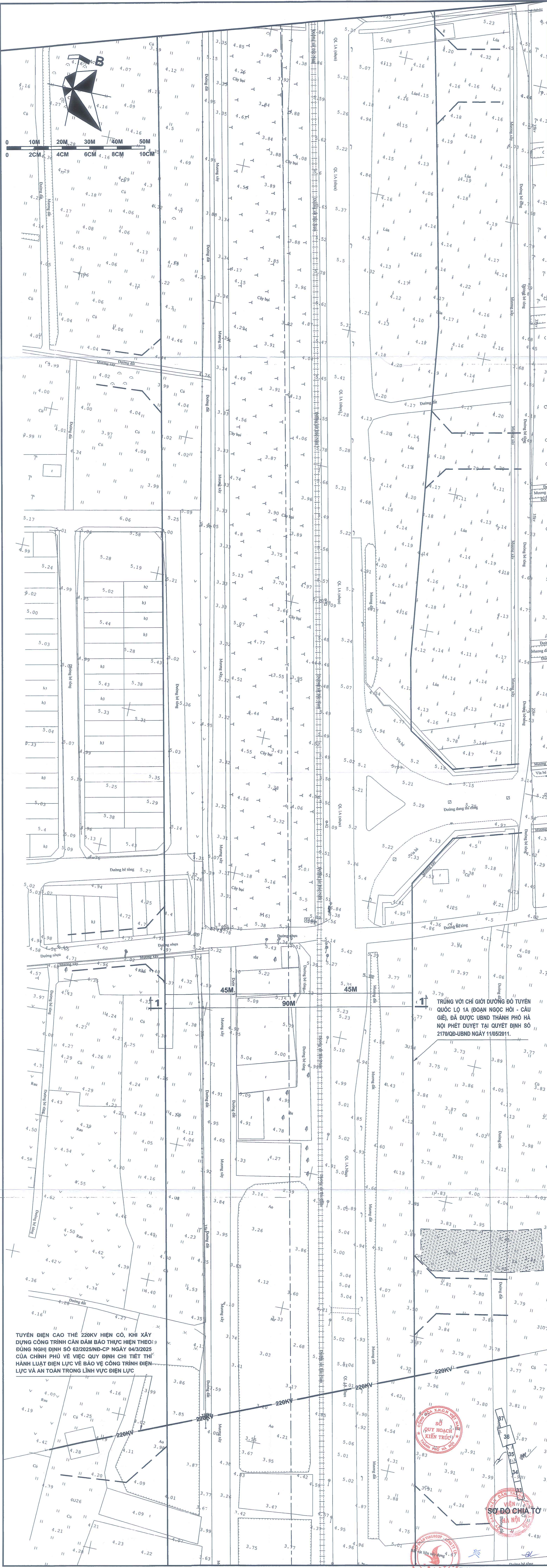
TRÙNG VỚI CHỈ GIỚI ĐƯỜNG ĐỎ TUYẾN QUỐC LỘ 1A (ĐOẠN NGỌC HỒI - CẦU GIẾ), ĐÃ ĐƯỢC UBND THÀNH PHỐ HÀ NỘI PHÊ DUYỆT TẠI QUYẾT ĐỊNH SỐ 2170/QĐ-UBND NGÀY 11/05/2011.

VIỆN QUẢN LÝ ĐẤT ĐAI VÀ ĐÔ THỊ HẠ NỘI

TRUNG TÂM ĐO LƯỜNG VÀ THIẾT KẾ

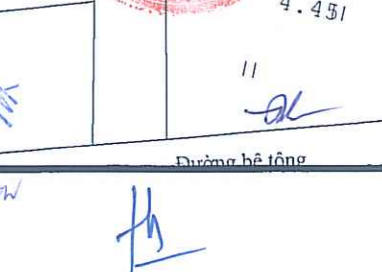
SƠ ĐỒ CHIA TỶ

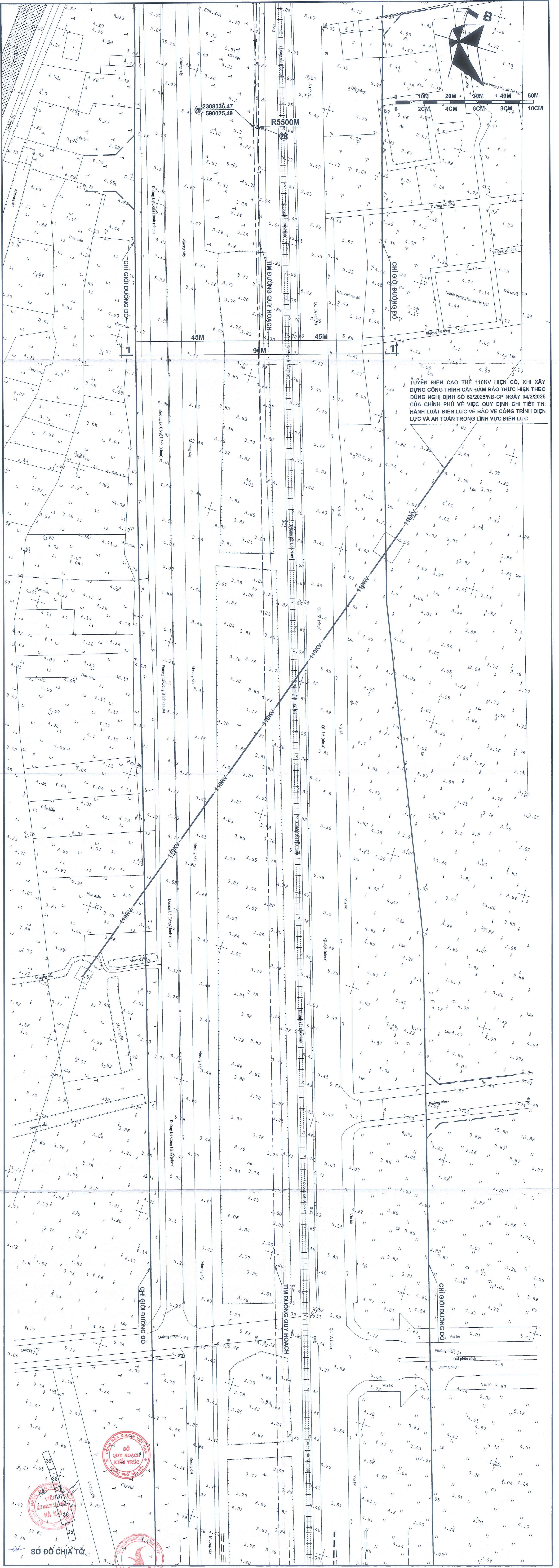
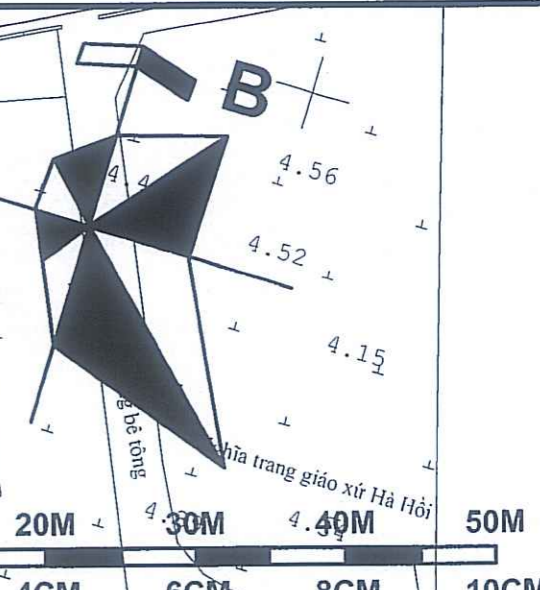
5/2020/AV



TRƯỜNG VỚI CHỈ GIỚI ĐƯỜNG ĐỒ TUYÊN
 QUỐC LỘ 1A (ĐOẠN NGỌC HỒI - CẦU
 GIÉ), ĐÃ ĐƯỢC UBND THÀNH PHỐ HÀ
 NỘI PHÊ DUYỆT TẠI QUYẾT ĐỊNH SỐ
 2170/QĐ-UBND NGÀY 11/05/2011.

TUYÊN ĐIỆN CAO THẾ 220KV HIỆN CÓ, KHI XÂY
 DỰNG CÔNG TRÌNH CẦN ĐẢM BẢO THỰC HIỆN THEO
 ĐÚNG NGHỊ ĐỊNH SỐ 62/2025/NĐ-CP NGÀY 04/3/2025
 CỦA CHÍNH PHỦ VỀ VIỆC QUY ĐỊNH CHI TIẾT THÍ
 HÀNH LUẬT ĐIỆN LỰC VÀ BẢO VỆ CÔNG TRÌNH ĐIỆN
 LỰC VÀ AN TOÀN TRONG LĨNH VỰC ĐIỆN LỰC





TUYÊN ĐIỆN CAO THẾ 110KV HIỆN CÓ, KHI XÂY DỰNG CÔNG TRÌNH CẦN ĐẢM BẢO THỰC HIỆN THEO ĐÚNG NGHỊ ĐỊNH SỐ 62/2025/NĐ-CP NGÀY 04/3/2025 CỦA CHÍNH PHỦ VỀ VIỆC QUY ĐỊNH CHI TIẾT THỰC HÀNH LUẬT ĐIỆN LỰC VÀ BẢO VỆ CÔNG TRÌNH ĐIỆN LỰC VÀ AN TOÀN TRONG LĨNH VỰC ĐIỆN LỰC



SƠ ĐỒ CHỈ DẪN
5/2026/20

