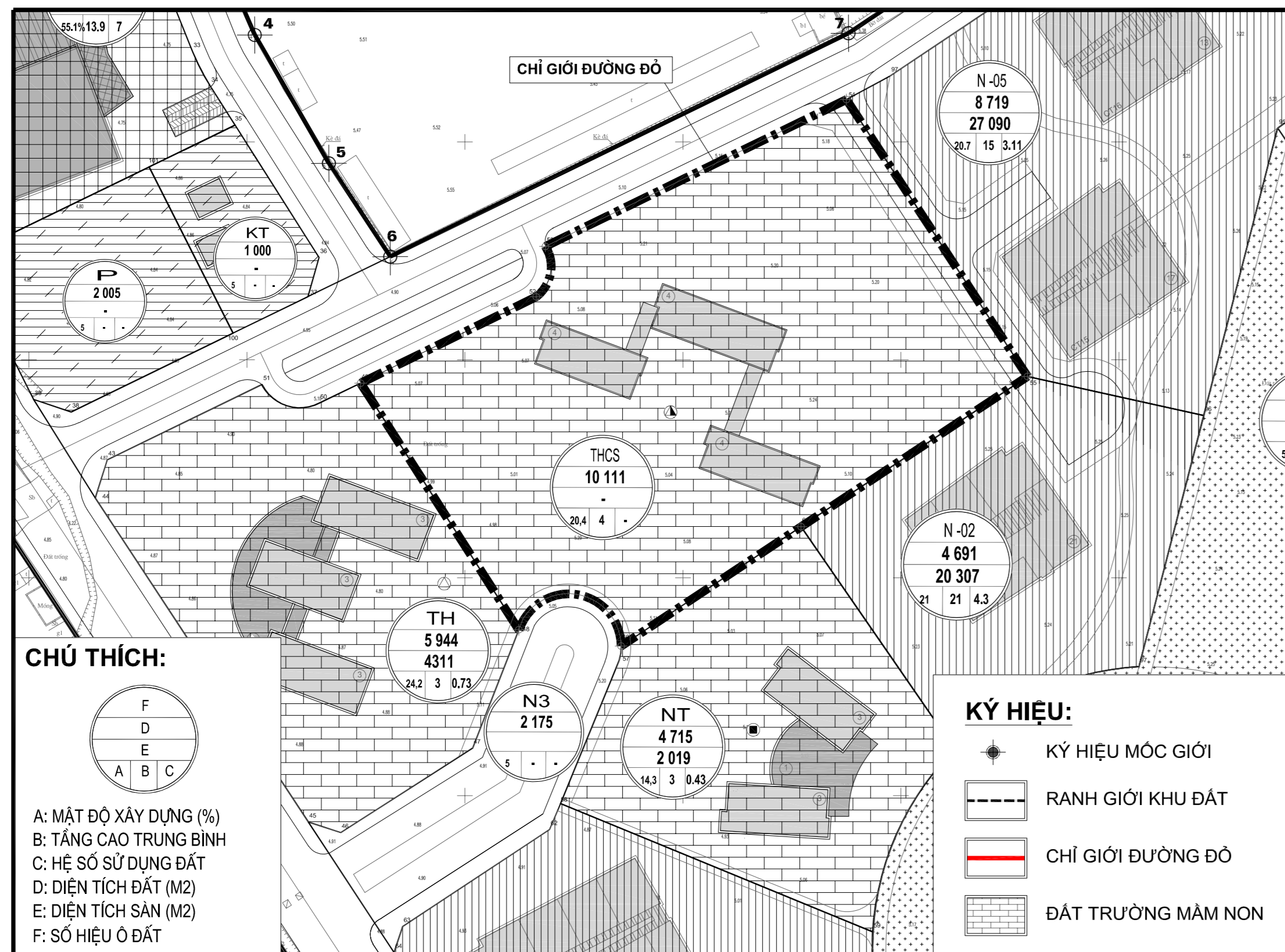
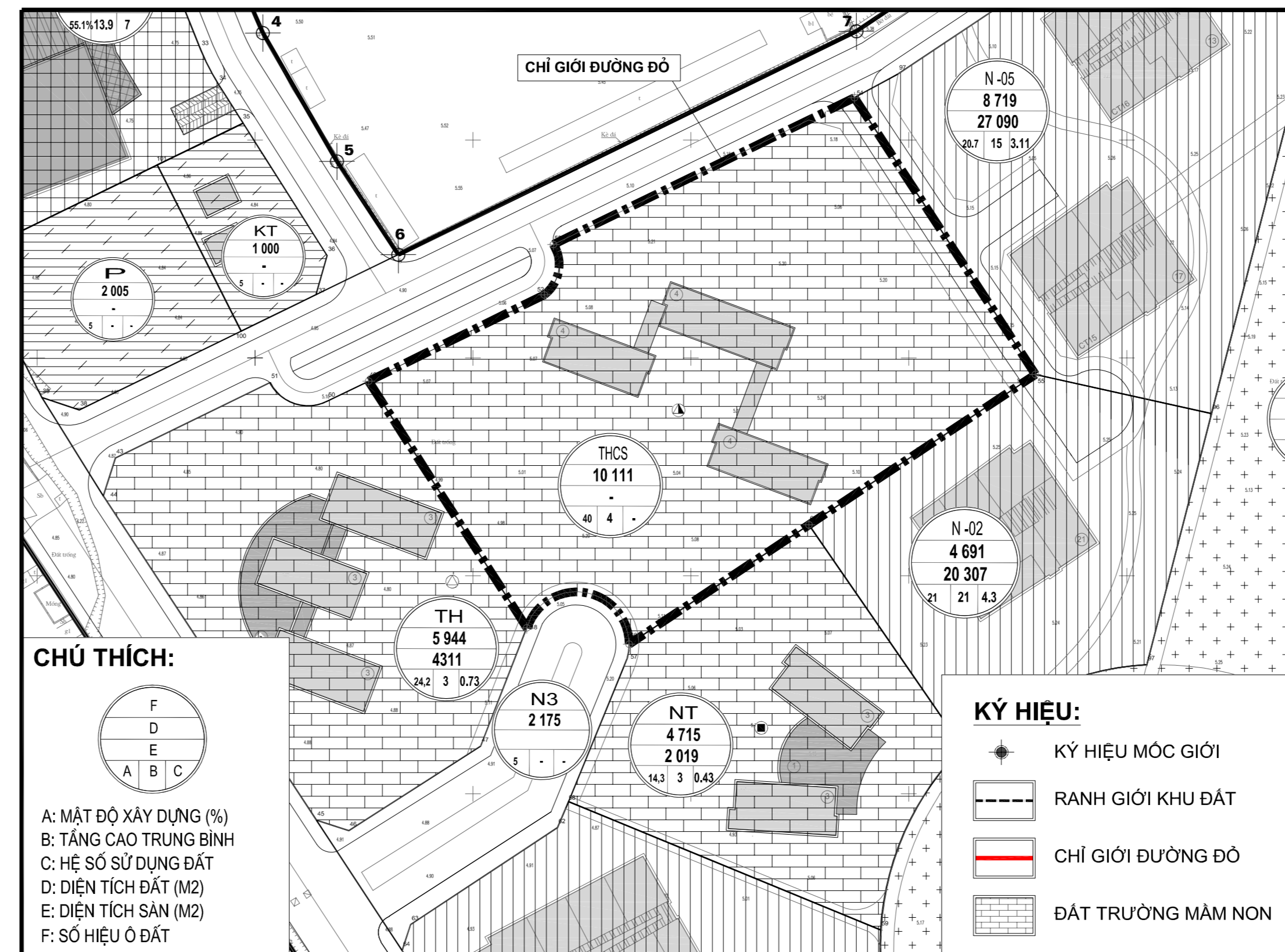


1CM TRÊN BẢN ĐỒ BẰNG 50M TRÊN THỰC ĐỊA
0 10M 20M 30M 40M 50M
0 2CM 4CM 6CM 8CM 10CM

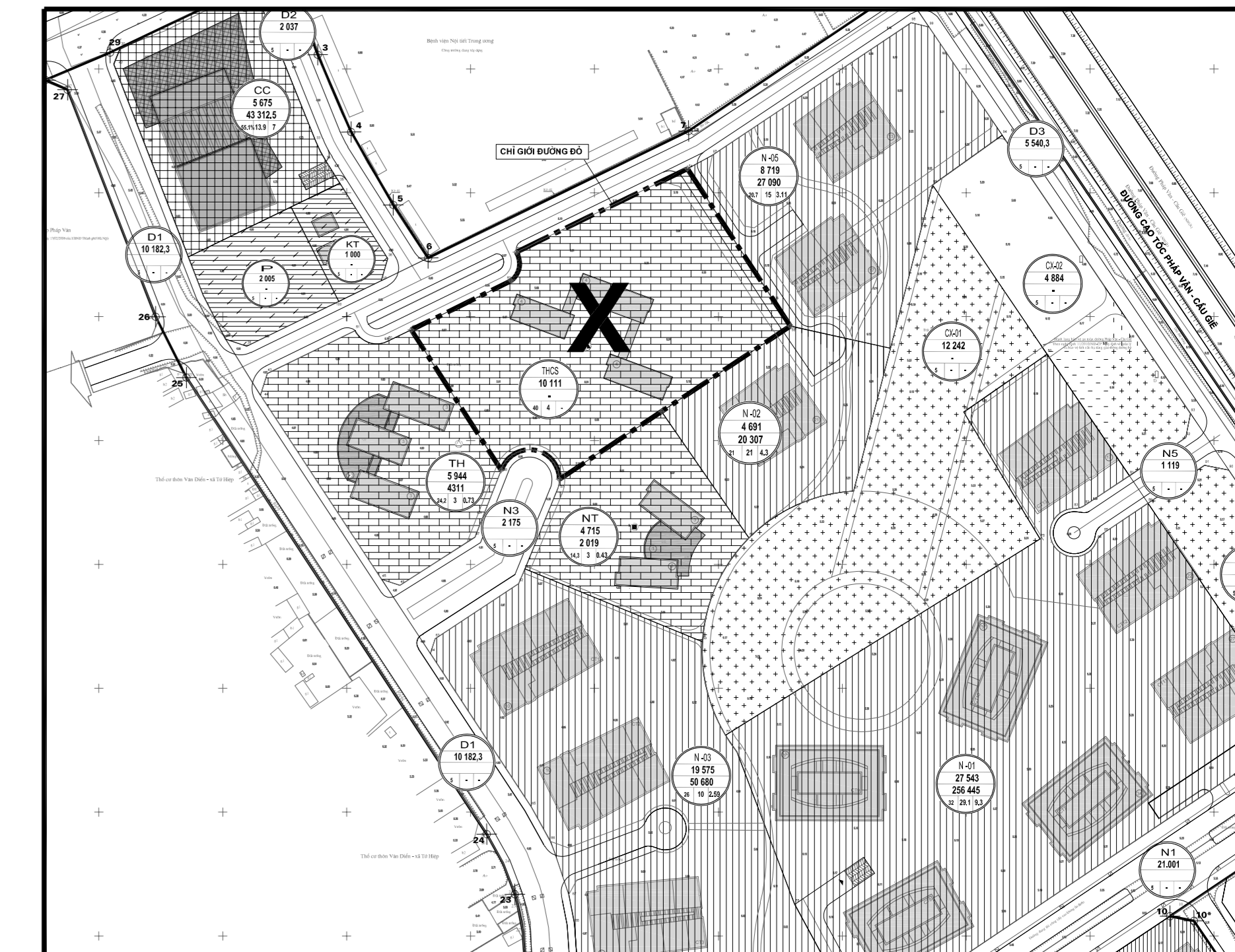


CƠ CẤU SỬ DỤNG ĐẤT TẠI Ô ĐẤT THCS- TỶ LỆ 1/500

(THEO QUY HOẠCH CHI TIẾT XÂY DỰNG TỶ LỆ 1/500, KHU ĐẤT XÂY DỰNG NHÀ Ở ĐẸ BAN ĐẦU GIÁ QUYỀN SỬ DỤNG ĐẤT TẠI PHƯỜNG YÊN SỞ ĐÃ ĐƯỢC CHẤP THUẬN TẠI VĂN BẢN SỐ 2868/QĐ-UBND NGÀY 17/3/2011 CỦA UBND QUẬN HOÀNG MAI)



CƠ CẤU SỬ DỤNG ĐẤT TẠI Ô ĐẤT THCS SAU ĐIỀU CHỈNH - TỶ LỆ 1/500



VỊ TRÍ KHU VỰC NGHIÊN CỨU ĐIỀU CHỈNH CỤC BỘ (X)

(THEO QUY HOẠCH CHI TIẾT XÂY DỰNG TỶ LỆ 1/500, KHU ĐÔ THỊ TƯ HIỆP TẠI PHƯỜNG YÊN SỞ ĐÃ ĐƯỢC CHẤP THUẬN)

BẢNG THÔNG KÊ CHỈ TIÊU QUY HOẠCH KIẾN TRÚC XIN ĐIỀU CHỈNH

STT	NỘI DUNG	THEO QUY HOẠCH CHI TIẾT, TỶ LỆ 1/500 KHU ĐÔ THỊ MÔI TƯ HIỆP, HUYỆN THANH TRÍ, TP HÀ NỘI - ĐÃ ĐƯỢC CHẤP THUẬN	PHƯƠNG ÁN ĐIỀU CHỈNH CỤC BỘ	GHI CHÚ
1	KÍ HIỆU Ô QUY HOẠCH	THCS	THCS	GIỮ NGUYÊN
2	CHỨC NĂNG SỬ DỤNG ĐẤT	ĐẤT TRƯỜNG TRUNG HỌC CƠ SỞ	ĐẤT TRƯỜNG TRUNG HỌC CƠ SỞ	GIỮ NGUYÊN
3	DIỆN TÍCH Ô ĐẤT NGHIÊN CỨU (M ²)	10.111	10.111	GIỮ NGUYÊN
4	DIỆN TÍCH KHU ĐẤT XÂY DỰNG	9.576	9.576	GIỮ NGUYÊN
5	DIỆN TÍCH XÂY DỰNG TỐI ĐA (M ²)	2.062	4.044	THAY ĐỔI ĐIỀU CHỈNH
6	MẬT ĐỘ XÂY DỰNG (%)	20,4%	40%	THAY ĐỔI ĐIỀU CHỈNH
7	TẦNG CAO CÔNG TRÌNH (TẦNG)	4 TẦNG	4 TẦNG	GIỮ NGUYÊN
8	TẦNG HẦM	0 TẦNG	1 TẦNG	THAY ĐỔI ĐIỀU CHỈNH

PHÒNG KINH TẾ, HẠ TẦNG VÀ ĐÔ THỊ PHƯỜNG YÊN SỞ

XÁC NHẬN BẢN VẼ ĐIỀU CHỈNH CỤC BỘ QUY HOẠCH CHI TIẾT KHU ĐÔ THỊ MÔI TƯ HIỆP TẠI PHƯỜNG YÊN SỞ, TỶ LỆ 1/500 TẠI Ô ĐẤT KÝ HIỆU THCS

KÈM THEO QUYẾT ĐỊNH SỐ /QĐ-UBND NGÀY THÁNG NĂM 2026 CỦA UBND PHƯỜNG YÊN SỞ

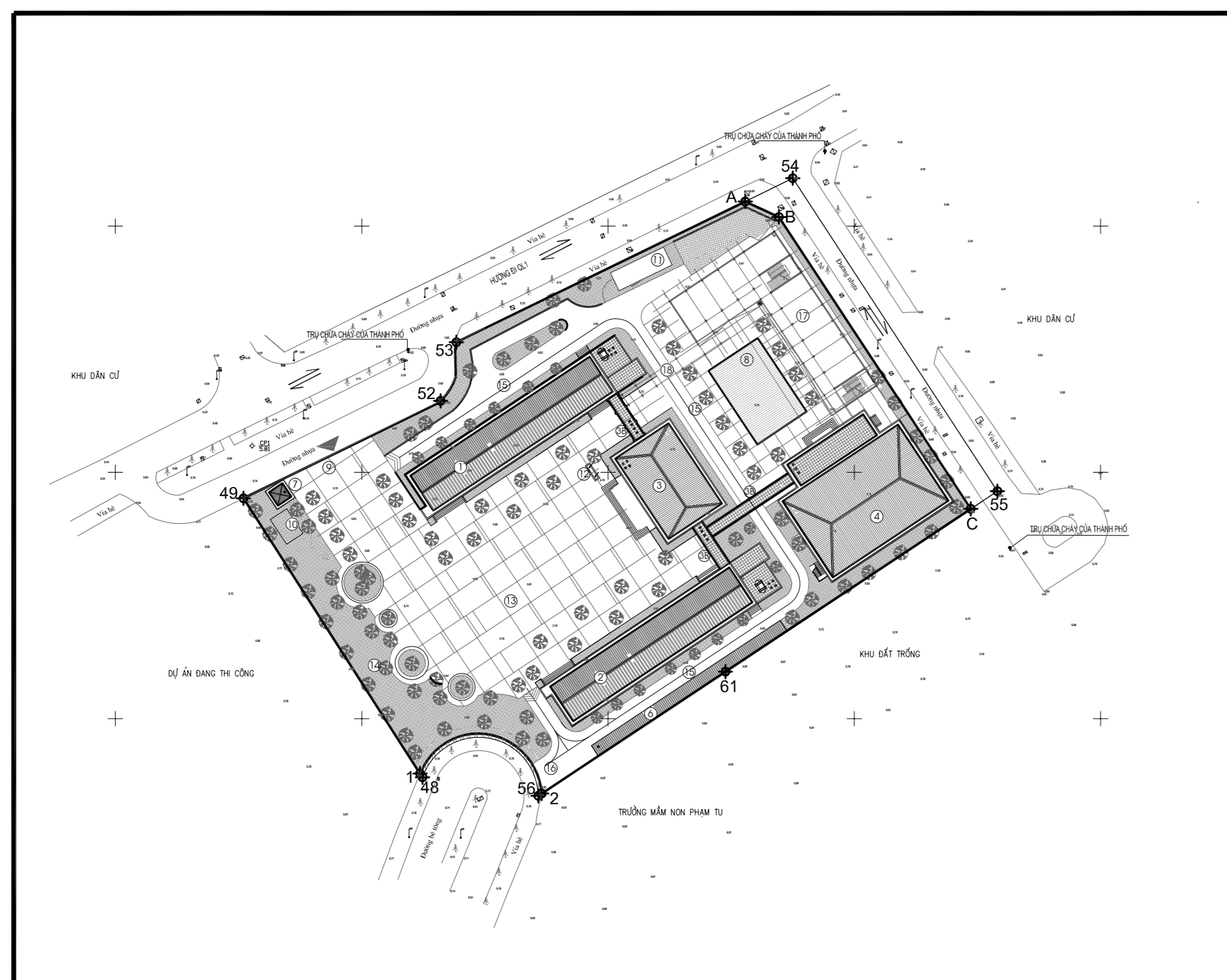
BAN QUẢN LÝ DỰ ÁN ĐẦU TƯ - HẠ TẦNG PHƯỜNG YÊN SỞ

TÊN ĐỒ ÁN:	TỶ LỆ:	KHỔ GIẤY:	KÝ HIỆU BẢN VẼ:
ĐIỀU CHỈNH CỤC BỘ QUY HOẠCH CHI TIẾT, TỶ LỆ 1/500 KHU ĐÔ THỊ MÔI TƯ HIỆP PHƯỜNG YÊN SỞ, TP HÀ NỘI TẠI Ô ĐẤT KÝ HIỆU THCS	1/500	A0	QH-01
ĐỊA ĐIỂM XD: KHU ĐÔ THỊ MÔI TƯ HIỆP, PHƯỜNG YÊN SỞ, TP HÀ NỘI	NĂM:	2026	

CÔNG TY CỔ PHẦN TƯ VẤN ĐẦU TƯ ĐẤT NAM	GIÁM ĐỐC		
	THS. KTS. ĐO TIẾN HUNG		
	CHỦ TRÌ	THIỆT KẾ	QUẢN LÝ KỸ THUẬT
THS. KTS. ĐO BÌNH MINH	KTS. NGUYỄN THỊ HANG	TS.KTS. LÊ XUÂN HUNG	

KÝ HIỆU:

- CHỈ GIỚI ĐƯỜNG ĐỎ
- RANH GIỚI KHU ĐẤT
- SỐ TẦNG CAO
- MỐC GIỚI KHU ĐẤT
- CÔNG TRÌNH XÂY MỚI
- BÓN HOA, CÂY XANH



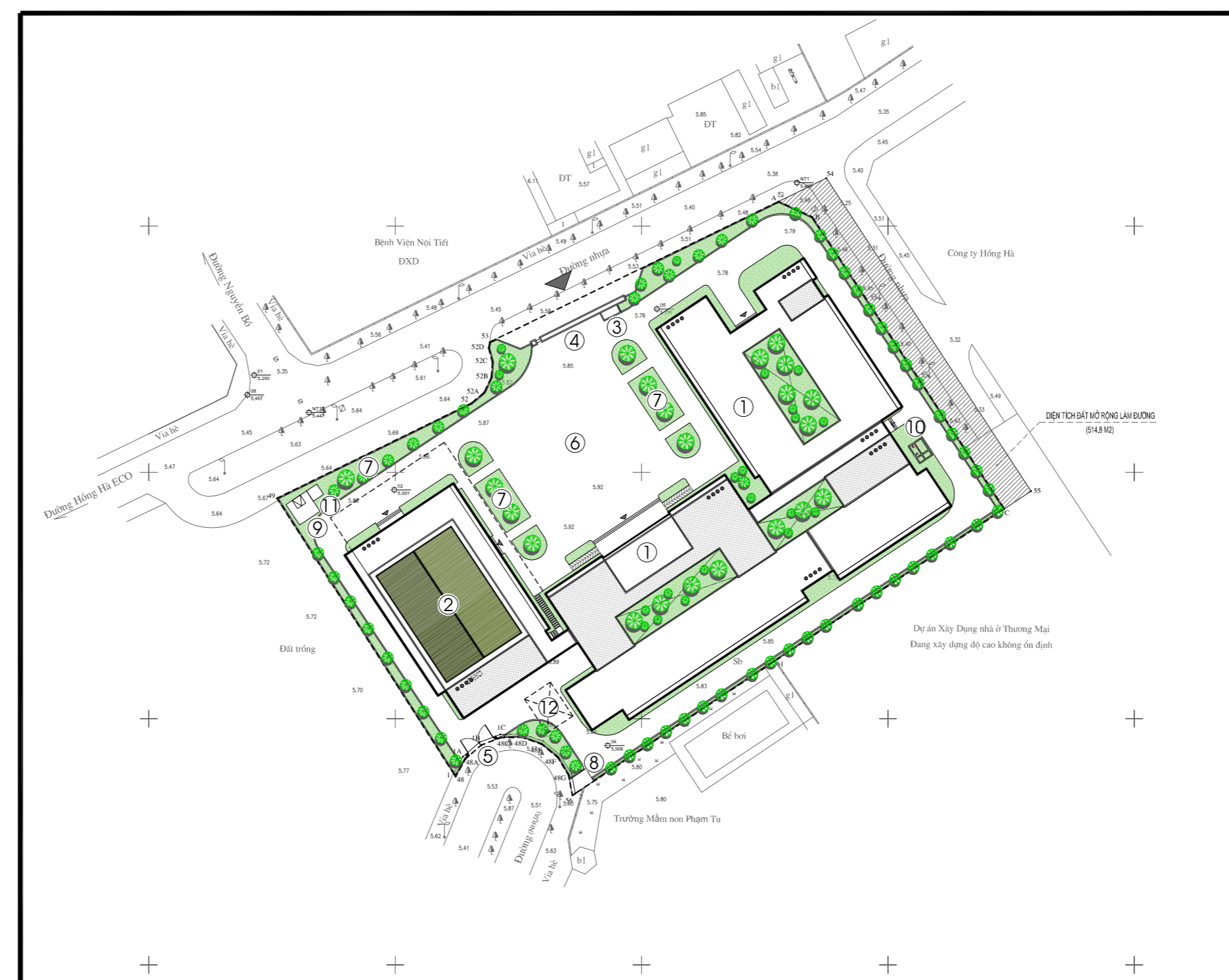
SƠ ĐỒ TỔ CHỨC KHÔNG GIAN, KIẾN TRÚC, CẢNH QUAN TẠI Ô ĐẤT THCS - TỶ LỆ 1/500

GHI CHÚ:

- 1 KHỐI NHÀ HỌC A (12 LỚP HỌC + 6 PHÒNG HỌC CHỨC NĂNG)
- 2 KHỐI NHÀ HỌC B (20 LỚP HỌC)
- 3 NHÀ HIỆU BỘ + MỘT SỐ PHÒNG CHỨC NĂNG
- 4 NHÀ CẦU
- 5 NHÀ ĐA NĂNG
- 6 NHÀ ĐỂ XE GIÁO VIÊN
- 7 NHÀ BẢO VỆ
- 8 SÂN TẬP THỂ THAO
- 9 CÔNG CHỈNH
- 10 BỂ NƯỚC NGÂM PHỤC VỤ SINH HOẠT
- 11 BỂ NƯỚC PCCC NHÀ TRAM BƠM CỨU HỎA
- 12 CỘT CỜ
- 13 SÂN TRƯỜNG
- 14 VƯỜN TRƯỜNG
- 15 ĐƯỜNG NỘI BỘ
- 16 CÔNG PHỤ
- 17 ĐỂ NGHỈ THẨM DUYỆT PCCC NHÀ LỚP HỌC 4 TẦNG 15 LỚP (XÂY MỚI)
- 18 NHÀ CÀPHÊ (XÂY MỚI)

KÝ HIỆU:

- CHỈ GIỚI ĐƯỜNG ĐỎ
- RANH GIỚI KHU ĐẤT
- SỐ TẦNG CAO
- MỐC GIỚI KHU ĐẤT
- CÔNG TRÌNH XÂY MỚI
- DIỆN TÍCH ĐẤT MỜ ĐƯỜNG
- BÓN HOA, CÂY XANH



SƠ ĐỒ TỔ CHỨC KHÔNG GIAN, KIẾN TRÚC, CẢNH QUAN TẠI Ô ĐẤT THCS SAU ĐIỀU CHỈNH - TỶ LỆ 1/500

GHI CHÚ:

- 1 KHU LỚP HỌC + HIỆU BỘ (4 TẦNG)
- 2 NHÀ ĐA NĂNG
- 3 NHÀ BẢO VỆ
- 4 CÔNG CHỈNH
- 5 CÔNG PHỤ
- 6 SÂN TRƯỜNG NỘI BỘ
- 7 BÓN HOA, CÂY XANH
- 8 VỊ TRÍ THỤ GOM RÁC THẢI
- 9 TRAM BIỂM ÁP
- 10 BỂ NƯỚC NGÂM PCCC + SH
- 11 VỊ TRÍ MÀY PHÁT ĐIỆN
- 12 BỂ NƯỚC PCCC

CĂN CỨ PHÁP LÝ:

LUẬT QUY HOẠCH ĐÔ THỊ NGÀY 17/6/2009; LUẬT SỬA ĐỔI, BỔ SUNG MỘT SỐ ĐIỀU CỦA 37 LUẬT CÓ LIÊN QUAN ĐẾN QUY HOẠCH NGÀY 20/11/2018;

CÁC NGHỊ ĐỊNH CỦA CHÍNH PHỦ: SỐ 37/2010/NĐ-CP NGÀY 07/4/2010 VỀ LẬP, THẨM ĐỊNH, PHÊ DUYỆT VÀ QUẢN LÝ QUY HOẠCH ĐÔ THỊ; SỐ 72/2019/NĐ-CP NGÀY 30/8/2019 VỀ SỬA ĐỔI, BỔ SUNG MỘT SỐ ĐIỀU CỦA NGHỊ ĐỊNH SỐ 37/2010/NĐ-CP NGÀY 07/4/2010 VỀ LẬP, THẨM ĐỊNH, PHÊ DUYỆT VÀ QUẢN LÝ QUY HOẠCH ĐÔ THỊ; NGHỊ ĐỊNH SỐ 58/2023/NĐ-CP NGÀY 12/8/2023 CỦA CHÍNH PHỦ VỀ VIỆC SỬA ĐỔI BỔ SUNG MỘT SỐ ĐIỀU CỦA NGHỊ ĐỊNH SỐ 37/2010/NĐ-CP NGÀY 07/4/2010;

VĂN BẢN SỐ 2038/BXD-KHCN NGÀY 08/6/2022 CỦA BỘ XÂY DỰNG VỀ VIỆC BỐ TRÍ CÔNG NĂNG TRƯỜNG, LỚP HỌC TUẦN THỦ QCVN 06:2021/BXD;

THÔNG TƯ SỐ 04/2022/TT-BXD NGÀY 24/10/2022 CỦA BỘ XÂY DỰNG VỀ QUY ĐỊNH HỒ SƠ CỦA NHIỆM VỤ VÀ HỒ SƠ ĐỒ ÁN QUY HOẠCH XÂY DỰNG VÙNG LIÊN HUYỆN, QUY HOẠCH XÂY DỰNG VÙNG HUYỆN, QUY HOẠCH ĐÔ THỊ, QUY HOẠCH XÂY DỰNG KHU CHỨC NĂNG VÀ QUY HOẠCH NÔNG THÔN;

QUYẾT ĐỊNH SỐ 3765/QĐ-UBND NGÀY 22/8/2012 CỦA UBND THÀNH PHỐ HÀ NỘI VỀ VIỆC PHÊ DUYỆT QUY HOẠCH PHÂN KHU ĐÔ THỊ S5, TỶ LỆ 1/5000;

QUYẾT ĐỊNH SỐ 15/2022/QĐ-UBND NGÀY 30/3/2022 CỦA UBND THÀNH PHỐ HÀ NỘI QUY ĐỊNH MỘT SỐ NỘI DUNG VỀ QUẢN LÝ ĐẦU TƯ CÁC CHƯƠNG TRÌNH, DỰ ÁN ĐẦU TƯ CÔNG CỦA THÀNH PHỐ HÀ NỘI;

CĂN CỨ VĂN BẢN SỐ 6214/UBND-XD NGÀY 03/7/2009 CỦA UBND THÀNH PHỐ HÀ NỘI VỀ VIỆC ĐIỀU CHỈNH QUY HOẠCH CHI TIẾT KHU ĐÔ THỊ MÔI TƯ HIỆP TỶ LỆ 1/500 TẠI XÃ TƯ HIỆP, HUYỆN THANH TRÍ, HÀ NỘI;

CĂN CỨ QUYẾT ĐỊNH SỐ 5616/QĐ-UBND NGÀY 11/11/2010 CỦA UBND THÀNH PHỐ HÀ NỘI VỀ VIỆC PHÊ DUYỆT NHIỆM VỤ ĐIỀU CHỈNH TỔNG THỂ QUY HOẠCH CHI TIẾT TỶ LỆ 1/500 KHU ĐÔ THỊ MÔI TƯ HIỆP, HÀ NỘI;

CĂN CỨ QUYẾT ĐỊNH SỐ 3434/QĐ-UBND NGÀY 21/07/2011 CỦA UBND THÀNH PHỐ HÀ NỘI VỀ VIỆC PHÊ DUYỆT ĐIỀU CHỈNH TỔNG THỂ QUY HOẠCH CHI TIẾT TỶ LỆ 1/500 KHU ĐÔ THỊ MÔI TƯ HIỆP, HUYỆN THANH TRÍ, HÀ NỘI;

QUYẾT ĐỊNH SỐ 38/2023/QĐ-UBND NGÀY 29/12/2023 CỦA UBND THÀNH PHỐ HÀ NỘI BAN HÀNH QUY ĐỊNH MỘT SỐ NỘI DUNG VỀ QUẢN LÝ QUY HOẠCH ĐÔ THỊ, QUY HOẠCH XÂY DỰNG VÀ KIẾN TRÚC TRÊN ĐỊA BÀN THÀNH PHỐ HÀ NỘI;

VĂN BẢN SỐ 2028/QHKT-QKD NGÀY 30/3/2026 CỦA SỞ QUY HOẠCH - KIẾN TRÚC VỀ VIỆC THAM GIA Ý KIẾN VIỆC ĐIỀU CHỈNH CỤC BỘ QUY HOẠCH CHI TIẾT, TỶ LỆ 1/500 TẠI Ô ĐẤT THUỘC KHU ĐÔ THỊ MÔI TƯ HIỆP, KHU CHỨC NĂNG ĐÔ THỊ TRÊN ĐỊA BÀN PHƯỜNG YÊN SỞ, THÀNH PHỐ HÀ NỘI;

CĂN CỨ QUYẾT ĐỊNH SỐ 32/QĐ-UBND NGÀY 20/01/2026 CỦA UBND PHƯỜNG YÊN SỞ VỀ VIỆC PHÊ DUYỆT CHỦ TRƯỞNG ĐẦU TƯ MỘT SỐ DỰ ÁN ĐẦU TƯ CÔNG SỬ DỤNG NGUỒN VỐN NGÂN SÁCH PHƯỜNG YÊN SỞ;

CĂN CỨ QUYẾT ĐỊNH SỐ 377/QĐ-UBND NGÀY 10/02/2026 CỦA UBND PHƯỜNG YÊN SỞ VỀ VIỆC PHÂN BỐ KẾ HOẠCH VON ĐẦU TƯ NGÂN SÁCH PHƯỜNG YÊN SỞ NĂM 2026;

BẢN ĐỒ HIỆN TRẠNG TỶ LỆ 1/500 ĐỒ CÔNG TỶ CỔ PHẦN ĐỊA CHÍNH HÀ NỘI LẬP, ĐÃ ĐƯỢC SỞ NÔNG NGHIỆP VÀ MÔI TRƯỜNG XÁC NHẬN THÁNG 03/2026.

CÁC QUY CHUẨN XÂY DỰNG VIỆT NAM, TIÊU CHUẨN THIẾT KẾ CÓ LIÊN QUAN.

CÔNG TY CỔ PHẦN TƯ VẤN ĐẦU TƯ ĐÀI NAM ĐỀ XUẤT:

- VỊ TRÍ KHU ĐẤT:
 - + Ô ĐẤT KÝ HIỆU THCS NAM TRONG QUY HOẠCH PHÂN KHU ĐÔ THỊ S5, TỶ LỆ 1/5000 ĐƯỢC UBND THÀNH PHỐ PHÊ DUYỆT TẠI QUYẾT ĐỊNH SỐ 3265/QĐ-UBND NGÀY 22/8/2012 (CƠ CHỨC NĂNG LÀ ĐẤT TRƯỜNG TRUNG HỌC CƠ SỞ), THUỘC ĐỊA GIỚI HÀNH CHÍNH PHƯỜNG YÊN SỞ VÀ Ô ĐẤT KÝ HIỆU THCS THUỘC QUY HOẠCH CHI TIẾT, TỶ LỆ 1/500 KHU ĐÔ THỊ MÔI TƯ HIỆP ĐƯỢC UBND THÀNH PHỐ PHÊ DUYỆT TẠI QUYẾT ĐỊNH SỐ 3434/QĐ-UBND NGÀY 21/07/2011;
 - + QUY MÔ: TỔNG DIỆN TÍCH ĐẤT NGHIÊN CỨU KHOẢNG 10.111 M², TRONG ĐÓ, DIỆN TÍCH KHU ĐẤT LẬP DỰ ÁN LÀ 9.576 M², DIỆN TÍCH MỜ ĐƯỜNG GIAO THÔNG LÀ 535 M². KHU ĐẤT LẬP DỰ ÁN ĐƯỢC GIỚI HẠN BỞI CÁC ĐIỂM MỐC: 6, 7, 8, B, A VÀ 6.
 - TRONG ĐÓ, CÁC ĐIỂM MỐC: 1, 2, 3, 4, 5, 6, 7, 8, 9, 10, 11, 12 VÀ 1 TRÙNG VỚI CHỈ GIỚI ĐƯỜNG ĐỎ ĐƯỢC PHÊ DUYỆT QUY HOẠCH CHI TIẾT KHU ĐÔ THỊ MÔI TƯ HIỆP TẠI QUYẾT ĐỊNH SỐ 3434/QĐ-UBND NGÀY 21/7/2011.
 - RANH GIỚI KHU ĐẤT:
 - + PHÍA TÂY BẮC GIÁP ĐƯỜNG QUY HOẠCH VÀ BỆNH VIỆN NỘI TIẾT Tụy;
 - + PHÍA ĐÔNG NAM GIÁP ĐƯỜNG QUY HOẠCH VÀ KHU ĐẤT TRƯỜNG MẦM NON;
 - + PHÍA ĐÔNG BẮC GIÁP ĐƯỜNG QUY HOẠCH VÀ KHU ĐẤT 0;
 - + PHÍA TÂY NAM GIÁP Ô ĐẤT TRƯỜNG TH.
 - + NỘI DUNG ĐỀ XUẤT ĐIỀU CHỈNH CỤC BỘ QUY HOẠCH CHI TIẾT KHU ĐÔ THỊ TƯ HIỆP, TỶ LỆ 1/500 TẠI Ô ĐẤT KÝ HIỆU THCS GỒM:
 - XÁC ĐỊNH PHÂN Ô ĐẤT THCS CÓ DIỆN TÍCH KHOẢNG 10.111 M² THEO QUY HOẠCH CHI TIẾT KHU ĐÔ THỊ MÔI TƯ HIỆP, TỶ LỆ 1/500 LÀ PHẠM VI NGHIÊN CỨU; KHU ĐẤT LẬP DỰ ÁN CÓ DIỆN TÍCH KHOẢNG 9.576 M²;
 - ĐIỀU CHỈNH TẦNG MẬT ĐỘ XÂY DỰNG TỪ 20,4% THÀNH 40% (THEO QUY HOẠCH PHÂN KHU ĐÔ THỊ S5 ĐÃ ĐƯỢC PHÊ DUYỆT);
 - + ĐIỀU CHỈNH TỪ KHÔNG CÓ TẦNG HẦM THÀNH 01 TẦNG HẦM.
 - VIỆC ĐIỀU CHỈNH CỤC BỘ QUY HOẠCH CHI TIẾT KHU ĐÔ THỊ MÔI TƯ HIỆP, TỶ LỆ 1/500 TẠI Ô ĐẤT KÝ HIỆU THCS LÀ CÔNG SỰ PHÁP LÝ ĐỂ THỰC HIỆN LẬP DỰ ÁN XÂY DỰNG TRƯỜNG TRUNG HỌC CƠ SỞ TẠI Ô ĐẤT THCS TUẦN THỦ THEO QUYẾT ĐỊNH SỐ 32/QĐ-UBND NGÀY 20/01/2026 CỦA UBND PHƯỜNG YÊN SỞ VỀ VIỆC PHÊ DUYỆT CHỦ TRƯỞNG ĐẦU TƯ MỘT SỐ DỰ ÁN ĐẦU TƯ CÔNG SỬ DỤNG NGUỒN VỐN NGÂN SÁCH PHƯỜNG YÊN SỞ:
 - CÁC CHỈ TIÊU QUY HOẠCH ĐỀ XUẤT THEO BẢNG THÔNG KÊ CHỈ TIÊU QUY HOẠCH KIẾN TRÚC.
 - HƯỚNG THOÁT NƯỚC MƯA: NƯỚC MƯA SAU KHI LẮNG CÁN ĐƯỢC THOÁT VÀO CÁC TUYẾN CÔNG THOÁT NƯỚC MƯA ĐÃ ĐƯỢC ĐẦU TƯ XÂY DỰNG ĐỌC THEO CÁC TUYẾN ĐƯỜNG XUNG QUANH KHU ĐẤT;
 - CAO ĐỘ SÀN NỀN KHU Đ: Hmin +5,7m; Hmax +6,0m;
 - CẤP NƯỚC: NGUỒN GẤP CHO KHU ĐẤT ĐƯỢC CẤP TỰ TUYẾN ống CẤP NƯỚC Ø100MM XÂY DỰNG ĐỌC THEO CÁC TUYẾN ĐƯỜNG 0 PHÍA ĐÔNG BẮC VÀ PHÍA TÂY BẮC KHU ĐẤT;
 - THOÁT NƯỚC THẢI: NƯỚC THẢI CỦA KHU ĐẤT SAU KHI THU GOM SẼ ĐƯỢC THOÁT VÀO TUYẾN CÔNG 0300MM XÂY DỰNG ĐỌC THEO CÁC TUYẾN ĐƯỜNG 0 PHÍA ĐÔNG, PHÍA BẮC KHU ĐẤT;
 - THOÁT NƯỚC MƯA: NƯỚC MƯA CỦA KHU ĐẤT SAU KHI THU GOM SẼ ĐƯỢC THOÁT VÀO TUYẾN CÔNG CÓ TIẾT DIỆN Ø600-D1000MM ĐỌC THEO TUYẾN ĐƯỜNG QUY HOẠCH PHÍA ĐÔNG BẮC VÀ PHÍA TÂY BẮC KHU ĐẤT;
 - CHẤT THẢI RÁN CỦA KHU ĐẤT PHẢI ĐƯỢC THU GOM, PHÂN LOẠI VÀ ĐƯỢC CÁC ĐƠN VỊ CHỨC NĂNG VẬN CHUYỂN VỀ NƠI XỬ LÝ CHẤT THẢI RÁP TRUNG CỦA THÀNH PHỐ.
 - CẤP ĐIỆN: XÂY DỰNG MŌI TRẠM BIỂM ÁP CHO DỰ ÁN TẠI PHÍA TÂY BẮC KHU ĐẤT CÔNG SUẤT DỰ KIẾN 600KVA, CẤP NGUỒN TỰ TRẠM BIỂM ÁP KHU VỰC.
 - BÀN VẼ NÀY KHÔNG CÓ GIÁ TRỊ SỬ DỤNG ĐẤT; KHÔNG DÙNG CẤM MỐC GIỚI; KHÔNG DÙNG ĐỂ THU HỒI ĐẤT; KHÔNG DÙNG ĐỂ GIAO ĐẤT.

GHI CHÚ:

- HÌNH DÁNG CÔNG TRÌNH TRONG BẢN VẼ CHỈ CÓ TÍNH CHẤT MINH HỌA, KHI THIẾT KẾ CÔNG TRÌNH CÓ THỂ ĐIỀU CHỈNH, SONG CÁN TUẦN THỦ CÁC CHỈ TIÊU KINH TẾ KỸ THUẬT VÀ CÁC KÍCH THƯỚC ĐƯỢC KHÔNG CHỆ TẠI GIAI ĐOẠN THỰC HIỆN DỰ ÁN XÂY DỰNG TRƯỜNG TRUNG HỌC CƠ SỞ TẠI Ô ĐẤT THCS THUỘC KHU ĐÔ THỊ TƯ HIỆP TẠI PHƯỜNG YÊN SỞ, TP HÀ NỘI.
- TẦNG CAO CÔNG TRÌNH PHÙ HỢP VỚI HƯỚNG ĐÀN TAI THÔNG TƯ SỐ 06/2021/TT-BXD NGÀY 30/6/2021 CỦA BỘ XÂY DỰNG QUY ĐỊNH VỀ PHÂN GẤP CÔNG TRÌNH XÂY DỰNG VÀ HƯỚNG ĐÀN ÁP DỤNG TRONG QUẢN LÝ HOẠT ĐỘNG ĐẦU TƯ XÂY DỰNG.
- KÍCH THƯỚC GHI TRONG BẢN VẼ BẰNG MÉT (M), CHỈ DÙNG ĐỂ KIỂM TRA KHẢO SÁT CÁC CÔNG TRÌNH NGÂM VÀ NỘI TRUNG KHU VỰC, LIÊN HỆ VỚI CÁC CƠ QUAN QUẢN LÝ CÁC CÔNG TRÌNH ĐỒ ĐỀ CỒ BIỆN PHÁP XỬ LÝ HOẶC DI CHUYỂN THEO QUY HOẠCH, ĐẢM BẢO AN TOÀN THEO CÁC QUY ĐỊNH CỦA NHÀ NƯỚC.
- KHI THI CÔNG XÂY DỰNG PHẢI ĐẢM BẢO KHÔNG LÂM ẢNH HƯỞNG TỚI HỆ THỐNG HẠ TẦNG KỸ THUẬT CHUNG CỦA KHU VỰC.
- TRONG QUÁ TRÌNH XÂY DỰNG VÀ HOẠT ĐỘNG SỬ DỤNG CẦN PHẢI ĐẢM BẢO YÊU CẦU PHÒNG CHÁY CHỮA CHÁY, VỆ SINH MÔI TRƯỜNG THEO QUY ĐỊNH. VIỆC ĐÁU NỘI CÁC CÔNG TRÌNH HẠ TẦNG KỸ THUẬT BÊN TRONG KHU ĐẤT VỚI HỆ THỐNG HẠ TẦNG KỸ THUẬT KHU VỰC PHẢI ĐỒNG BỘ VÀ ĐƯỢC CHẤP THUẬN CỦA CƠ QUAN QUẢN LÝ CHUYÊN NGÀNH.