

CƠ QUAN CHẤP THUẬN:
 ỦY BAN NHÂN DÂN PHƯỜNG YÊN SỞ

KÈM THEO VĂN BẢN SỐ NGÀY THÁNG NĂM 2026
 CƠ QUAN TỔ CHỨC LẬP QUY HOẠCH
 BAN QUẢN LÝ DỰ ÁN ĐẦU TƯ - HẠ TẦNG PHƯỜNG YÊN SỞ

KÈM THEO VĂN BẢN SỐ NGÀY THÁNG NĂM 2026
 CÔNG TRÌNH - ĐỊA ĐIỂM:
**QUY HOẠCH TỔNG MẶT BẰNG DỰ ÁN NÂNG CẤP, MỞ RỘNG
 TRƯỜNG MẦM NON A TƯ HIỆP, PHƯỜNG YÊN SỞ**

ĐỊA ĐIỂM: PHƯỜNG YÊN SỞ, TP. HÀ NỘI

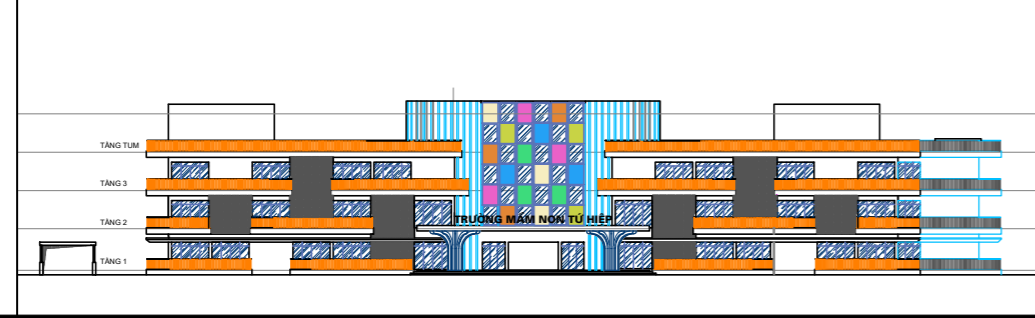
TÊN BẢN VẼ:
**BẢN ĐỒ TỔNG MẶT BẰNG,
 PHƯƠNG ÁN KIẾN TRÚC CÔNG TRÌNH**

- GHI CHÚ:**
- ĐẤT NHÀ CHUNG CƯ HỖN HỢP
 - CHỈ GIỚI XÂY DỰNG
 - RANH GIỚI LẬP QUY HOẠCH
 - KÍ HIỆU LỖ ĐẤT
 - MẶT ĐỘ XÂY DỰNG TỐI ĐA
 - TẦNG CAO TỐI ĐA
 - HỆ SỐ SDD TỐI ĐA
 - DIỆN TÍCH Ồ ĐẤT
 - LỐI RA VÀO CÔNG TRÌNH
 - KHU LỚP HỌC + HIỆU BỘ
 - CÔNG CHÍNH
 - CÔNG PHỤ
 - NHÀ BẢO VỆ
 - ĐƯỜNG ĐI NỘI BỘ
 - CÂY XANH + SÂN CHƠI
 - TRẠM BIẾN ÁP XÂY MỚI
 - TRẠM BƠM
 - BỂ NƯỚC NGÂM PCCC + SH
 - TRẠM + BỂ XỬ LÝ NƯỚC THẢI
 - VỊ TRÍ THU GOM RÁC THẢI
 - ĐƯỜNG ĐỐC XƯƠNG HẸM

QUY MÔ ĐẤT ĐAI: DIỆN TÍCH KHU ĐẤT NGHIÊN CỨU KHOẢNG: 4.936M²
 CHỨC NĂNG SỬ DỤNG ĐẤT: ĐẤT TRƯỜNG MẦM NON

CÁC CHỈ TIÊU QUY HOẠCH KIẾN TRÚC:

- + DIỆN TÍCH XÂY DỰNG CÔNG TRÌNH KHOẢNG: 1.955 M²
 - NHÀ LỚP HỌC + HIỆU BỘ: 1885 M²
 - NHÀ BẢO VỆ (2 CÁI): 20 M²
 - TRẠM BƠM: 28,7 M²
 - TRẠM XỬ LÝ NƯỚC THẢI: 21,3 M²
- + DIỆN TÍCH GIAO THÔNG CÂY XANH KHOẢNG: 2981,7 M²
- + MẬT ĐỘ XÂY DỰNG CÔNG TRÌNH: 39,4%
- + TỔNG DIỆN TÍCH SÀN XÂY DỰNG: 6.265,8 M²
- + DIỆN TÍCH TẦNG HẸM: 1.043,8 M²
- + TẦNG CAO CÔNG TRÌNH: 3 TẦNG
- + HỆ SỐ SỬ DỤNG ĐẤT: 1,27 LẦN



BẢN VẼ: QH-02	GHÉP: A2 x1	TỶ LỆ: 1/500/2026
GIÁM ĐỐC			
THS. KTS. THẨM NGỌC ĐỨC			
CHỦ TRÌ THS. KTS. ĐỖ BÌNH MINH	THIẾT KẾ KTS. NGUYỄN TUẤN ANH	QUẢN LÝ KỸ THUẬT TS.KTS. LÊ XUÂN HÙNG	