

Số *12*./TB-TNMT HN
V/v: Thông báo vắng mặt của
người sử dụng đất liền kề.

Hà Nội, ngày *12* tháng *05* năm 2026

Kính gửi: UBND phường Tùng Thiện, thành phố Hà Nội

Ngày 15/12/2025, Công ty TNHH đo đạc bản đồ và dịch vụ TNMT Hà Nội tiếp nhận đề nghị của bà Nguyễn Kim Chi về việc mời đơn vị đo đạc có chức năng về đo đạc hiện trạng thửa đất phục vụ công tác đăng ký đất đai và cấp GCN QSD đất lần đầu đối với thửa đất số 02, tờ bản đồ số 21, địa chỉ thửa đất: Tổ dân phố Thanh Tiến, phường Tùng Thiện, thành phố Hà Nội.

Sau khi tiếp nhận đề nghị của công dân, Đơn vị đo đạc đã liên hệ sắp xếp lịch làm việc; phối hợp với công dân, chủ sử dụng các thửa đất liền kề, người có quyền lợi liên quan, đại diện Tổ dân phố Thanh Tiến để cùng tiến hành xác định ranh giới, mốc giới; lập Bản mô tả ranh giới, mốc giới thửa đất tại thực địa theo quy định.

Ngày 17/12/2025, tại thực địa thửa đất, theo chỉ dẫn mốc giới của bà Nguyễn Kim Chi, các hộ giáp ranh, cùng đại diện Tổ dân phố Thanh Tiến; Đơn vị đo đạc đã tiến hành đánh dấu sơn, đóng cọc sắt để xác định ranh giới, mốc giới thửa đất số 02, tờ bản đồ số 21 theo hiện trạng và lập Bản mô tả ranh giới, mốc giới thửa đất. Thời điểm đo đạc và xác định ranh mốc giới, chủ sử dụng đất của thửa đất giáp cạnh 6-7 vắng mặt.

Trong quá trình thực hiện công tác xác định mốc giới và những ngày sau đó, bà Nguyễn Kim Chi đã nhiều lần tìm hỏi thông tin để liên hệ với chủ sử dụng thửa đất giáp ranh nhưng không được. Lý do: thửa đất giáp cạnh 6-7 trước là của bà Khuất Thị Thu Hằng sử dụng, bà Hằng đã chuyển nhượng cho người khác thông qua môi giới nên bà Hằng không biết thông tin của chủ sử dụng mới là ai, chủ sử dụng đất hiện tại không sinh sống tại địa bàn nơi có thửa đất.

Căn cứ quy định tại Điểm c, Khoản 3 Điều 13 của Thông tư số 26/2024/TT-BTNMT ngày 26/11/2024 về việc đo đạc xác định ranh giới, mốc giới; lập Bản mô tả ranh giới mốc giới khi người sử dụng đất lân bang, liền kề vắng mặt trong suốt quá trình đo đạc, xác định mốc giới hoặc chủ sử dụng đất lân bang liền kề có mặt nhưng không xác nhận ranh giới, mốc giới thửa đất. Bằng văn bản này, Công ty TNHH đo đạc bản đồ và dịch vụ TNMT Hà Nội báo cáo UBND phường Tùng Thiện đồng thời kính đề nghị quý cơ quan thực hiện việc thông báo niêm yết công khai tại trụ sở UBND phường, hội trường thôn, Tổ dân phố nơi có đất của gia đình bà Nguyễn Kim Chi.

Sau thời gian niêm yết công khai theo quy định tại UBND phường Tùng Thiện, Hội trường Thôn, Tổ dân phố và không phát sinh nội dung tranh chấp, khiếu kiện, khiếu nại đối với thửa đất nêu trên, đơn vị đo đạc sẽ phối hợp với công dân, UBND phường tiến hành đo đạc theo mốc giới đã được các bên tham gia xác định tại thực địa theo quy định để hoàn thiện hồ sơ trích đo địa chính phục vụ cấp GCN QSD đất lần đầu đảm bảo quyền, lợi ích hợp pháp cho công dân theo luật định.

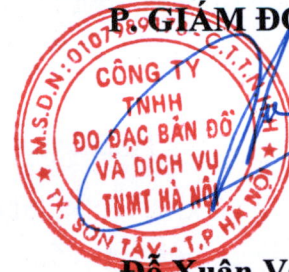
Trân trọng cảm ơn./.

Nơi nhận:

- Như trên;
- Công dân bà Nguyễn Kim Chi;
- Lưu VT.

KT. GIÁM ĐỐC

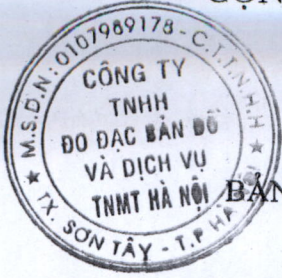
P. GIÁM ĐỐC



Đỗ Xuân Vân

CỘNG HOÀ XÃ HỘI CHỦ NGHĨA VIỆT NAM

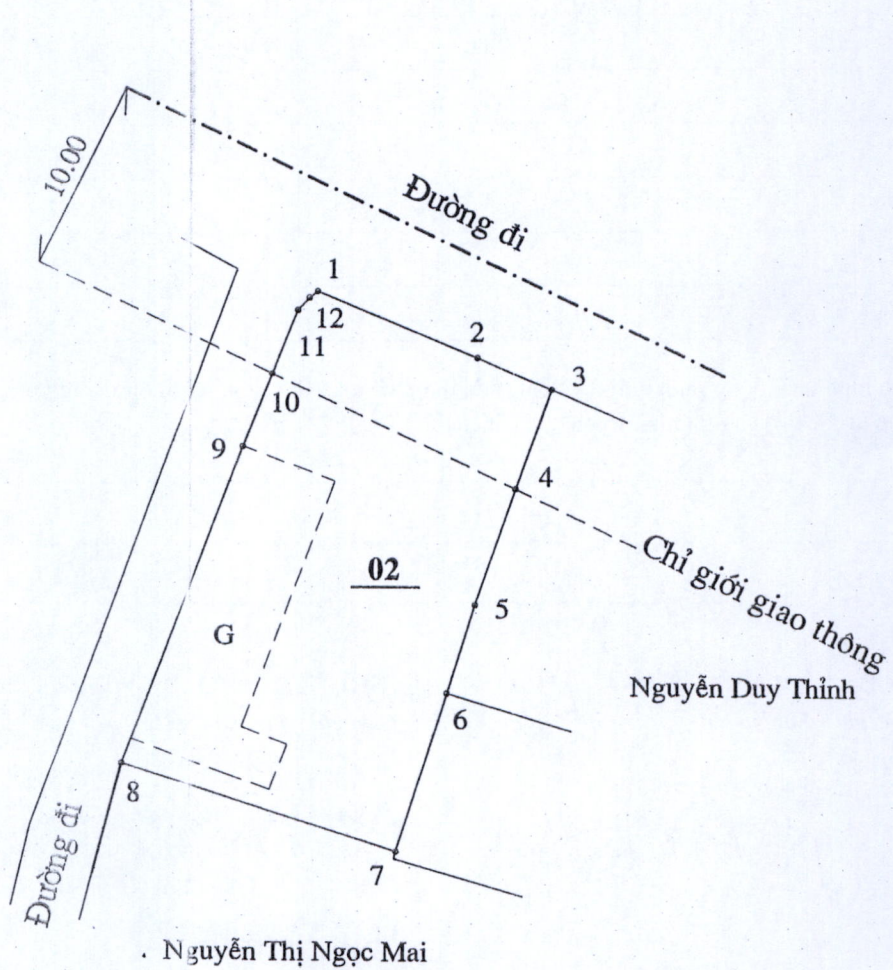
Độc lập - Tự do - Hạnh phúc



BẢN MÔ TẢ RANH GIỚI, MỐC GIỚI THỬA ĐẤT

Ngày 17 tháng 12 năm 2025, đơn vị đo đạc cùng với các bên liên quan và người dẫn đạc đã tiến hành xác định ranh giới, mốc giới thửa đất tại thực địa của: Bà Nguyễn Kim Chi đang sử dụng đất tại: Tổ dân phố Thanh Tiến, phường Tùng Thiện, thành phố Hà Nội. Sau khi xem xét hiện trạng về sử dụng đất và ý kiến thống nhất của người sử dụng đất liền kề, người quản lý đất liền kề đơn vị đo đạc và các bên liên quan đã xác định ranh giới, mốc giới sử dụng đất và lập bản mô tả ranh giới, mốc giới sử dụng đất như sau:

SƠ HỌA RANH GIỚI, MỐC GIỚI THỬA ĐẤT




(Sơ họa thửa đất được vẽ trực tiếp tại thực địa khi xác định ranh giới sử dụng của thửa đất. Bản vẽ thửa đất chính xác sẽ được cung cấp sau khi đo vẽ)

MÔ TẢ CHI TIẾT MỐC GIỚI, RANH GIỚI THỪA ĐẤT
(Ghi rõ vật liệu đánh dấu đỉnh thừa và địa vật, vật liệu là đường ranh giới)

- Từ điểm 1 đến điểm 12, đến điểm 1: Điểm 1,2,3,4,5,6,7,8,9,10,11,12 đỉnh sắt. Ranh giới tính theo mép tim đỉnh sắt;

Người sử dụng đất hoặc người quản lý đất liền kề ký xác nhận ranh ranh giới, mốc giới sử dụng đất ⁽¹⁾

STT	Tên chủ sử dụng đất, người quản lý đất liền kề ⁽²⁾	Đồng ý (Ký tên)	Không đồng ý	
			Lý do không đồng ý	(Ký tên)
1	Nguyễn Duy Chính			
2	Nguyễn Thị Ngọc Mai	Mai		
3				
4				
5				
6				
7				
8				

Tình hình biến động ranh giới thừa đất (thời điểm có giấy tờ về quyền sử dụng đất hoặc thời điểm được cấp giấy chứng nhận trước đó) và tình hình tranh chấp đất đai:

.....


.....

.....

NGƯỜI SỬ DỤNG ĐẤT
(Ký, ghi rõ họ và tên)

Chị
Nguyễn Kim Chi

NGƯỜI DẪN ĐẠC
(Ký, ghi rõ họ và tên)


Phạm Văn Biên

ĐƠN VỊ ĐO ĐẠC
Cán bộ đo đạc ^(*)

Phạm Văn Biên

GHI CHÚ:

- (1) Ranh giới sử dụng đất, ranh giới quản lý đất giữa các bên được xác định là đã thỏa thuận thống nhất sau khi được người sử dụng đất liền kề hoặc người quản lý đất liền kề ký xác nhận đồng ý;
- (2) Ghi họ và tên cá nhân hoặc họ và tên người đại diện nhóm người sử dụng đất hoặc tên tổ chức, tên cộng đồng dân cư, họ và tên người đại diện trong trường hợp đồng sử dụng đất. Trường hợp đất giao quản lý thì người quản lý đất chỉ ký trong trường hợp đất do tổ chức phát triển quỹ đất quản lý.

* Cán bộ đo đạc được đại diện đơn vị đo đạc để ký xác nhận

PHƯỜNG TÙNG THIÊN

SỐ: 1712-2 TĐ/2025

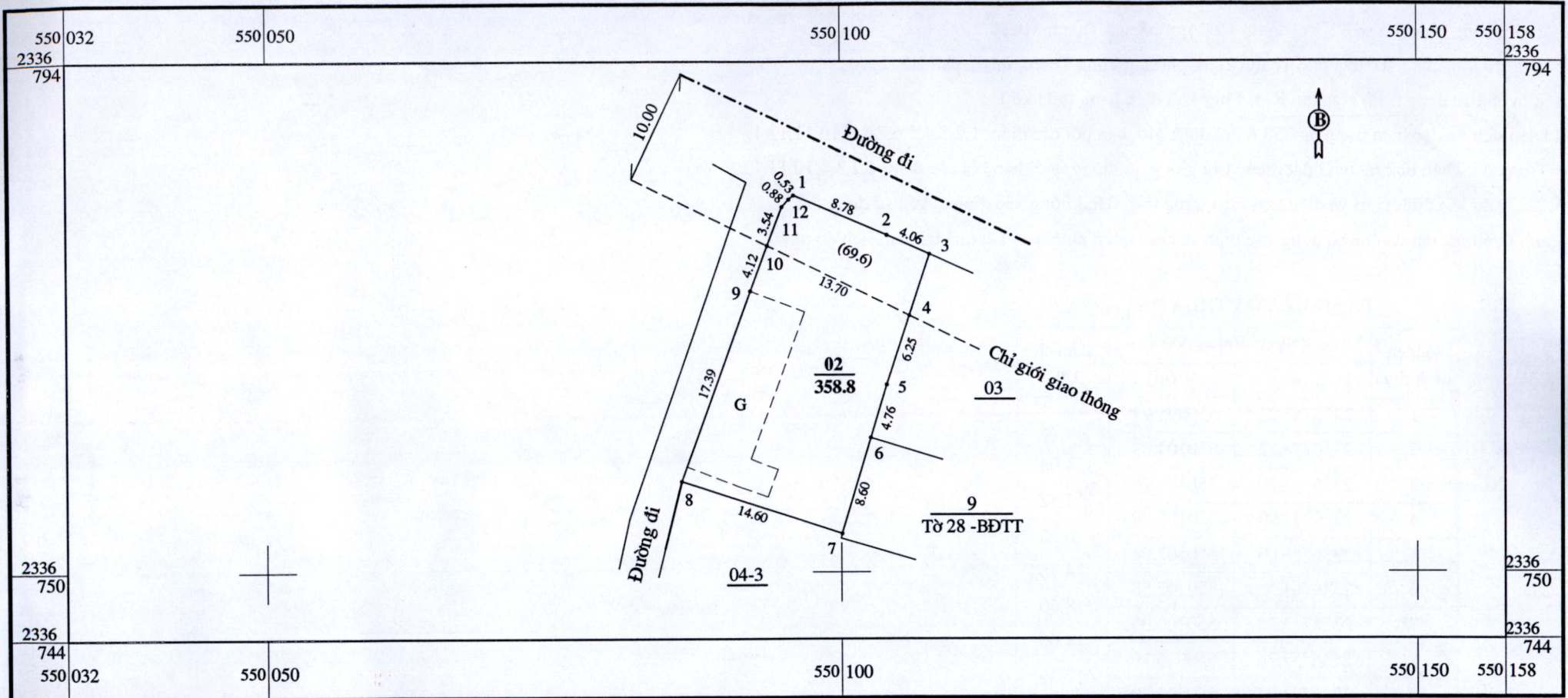
TRÍCH ĐO BẢN ĐỒ ĐỊA CHÍNH

PHỤC VỤ CÔNG TÁC ĐĂNG KÝ ĐẤT ĐAI VÀ XIN CẤP GIẤY CHỨNG NHẬN QUYỀN SỬ DỤNG ĐẤT

THÀNH PHỐ HÀ NỘI HỆ TỌA ĐỘ VN-2000

ĐỊA CHỈ: TÒ DÀN PHỐ THANH TIÊN, PHƯỜNG TÙNG THIÊN, THÀNH PHỐ HÀ NỘI

TỜ BẢN ĐỒ: 21



Ngày 17 tháng 12 năm 2025

Chủ sử dụng đất
(Ký, ghi rõ họ tên)

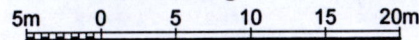
*chi
Nguyễn Kim chi*

Ngày 17 tháng 12 năm 2025

Đơn vị đo đạc
P.Giám đốc

TỶ LỆ 1/500

1 cm trên bản đồ bằng 5 m trên thực địa



Duyệt ngày tháng năm 2025

PHÒNG KINH TẾ HẠ TẦNG VÀ ĐÔ THỊ

Cán bộ kiểm tra

Trưởng phòng

Đỗ Xuân Vân

TRÍCH ĐO BẢN ĐỒ ĐỊA CHÍNH

(Phục vụ công tác đăng ký đất đai và xin cấp GCNQSD đất)

- Số hiệu thửa đất là: 02 Từ bản đồ số: 21
* Ghi chú: Thửa đất số 02, từ bản đồ số: 21, thuộc xã Thanh Mỹ cũ.
- Địa chỉ thửa đất : Tổ dân phố Thanh Tiến, phường Tùng Thiên, thành phố Hà Nội.
- Tên chủ sử dụng : Bà Nguyễn Kim Chi (Đại diện hàng thừa kế)
- Diện tích đo đạc hiện trạng là: 358.8 m² được giới hạn bởi các điểm 1,2,3,4,5,6,7,8,9,10,11,12,1.
* Trong đó: Diện tích 69.6m² đất thuộc Chỉ giới giao thông, giới hạn bởi các điểm 1,2,3,4,10,11,12,1.
- Trích đo xác định vị trí và diện tích hiện trạng thửa đất, không xác định quyền sử dụng đất.
Ranh giới thửa đất do chủ sử dụng xác định và chịu trách nhiệm về kết quả tại bản trích đo này.

BẢNG KÊ TỌA THỬA ĐẤT

Số hiệu đỉnh thửa	Toạ độ VN - 2000		K/cách (m)
	X (m)	Y (m)	
1	2336782.22	550095.94	8.78 4.06 5.52 6.25 4.76 8.60 14.60 17.39 4.12 3.54 0.88 0.53
2	2336778.82	550104.03	
3	2336777.20	550107.76	
4	2336771.97	550105.99	
5	2336766.05	550103.98	
6	2336761.50	550102.58	
7	2336753.28	550100.05	
8	2336757.76	550086.16	
9	2336774.07	550092.19	
10	2336777.93	550093.65	
11	2336781.23	550094.93	
12	2336781.88	550095.52	
1	2336782.22	550095.94	

TRÍCH ĐO ĐỊA CHÍNH THỬA ĐẤT

(Phục vụ công tác cấp GCN QSDĐ và đăng ký đất đai)

1. Người sử dụng : **BÀ NGUYỄN KIM CHI** (Đại diện hàng thừa kế)
 2. Địa chỉ thửa đất: Thôn Thanh Tiến, xã Thanh Mỹ, thị xã Sơn Tây, thành phố Hà Nội.
 3. Thửa đất: 02 Tờ bản đồ địa chính: 21 Diện tích thửa đất: 359.1m²
- *Trong đó: Diện tích 73.9m² nằm trong Chỉ giới giao thông, giới hạn bởi các điểm: 1,2,3,4,10,11,12,1.
4. Ranh giới thửa đất do người sử dụng đất chỉ dẫn và chịu trách nhiệm.
 5. Bản vẽ này chỉ xác định ranh giới, diện tích hiện trạng thửa đất, chưa xác định QSDĐ.
 6. Chữ ký các hộ giáp ranh:

Thửa 03: Nguyễn Duy Chính

Thửa 04-2: Khuất Thị Thu Hằng

Thửa 04-3: Nguyễn Thị Ngọc Mai

(SƠ ĐỒ THỬA ĐẤT Ở TRANG SAU)

Ngày 28 tháng 6 năm 2023
Chủ sử dụng đất

chi

Nguyễn Kim Chi

Ngày 28 tháng 6 năm 2023

Đơn vị thực hiện

P. Giám đốc



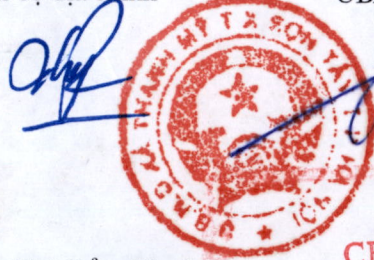
Phan Văn Nghiêm

Ngày 15 tháng 06 năm 2024

UBND xã Thanh Mỹ

Cán bộ địa chính

UBND xã



Phan Thị Cẩm Thuý

CHỦ TỊCH

Phùng Trọng Dũng

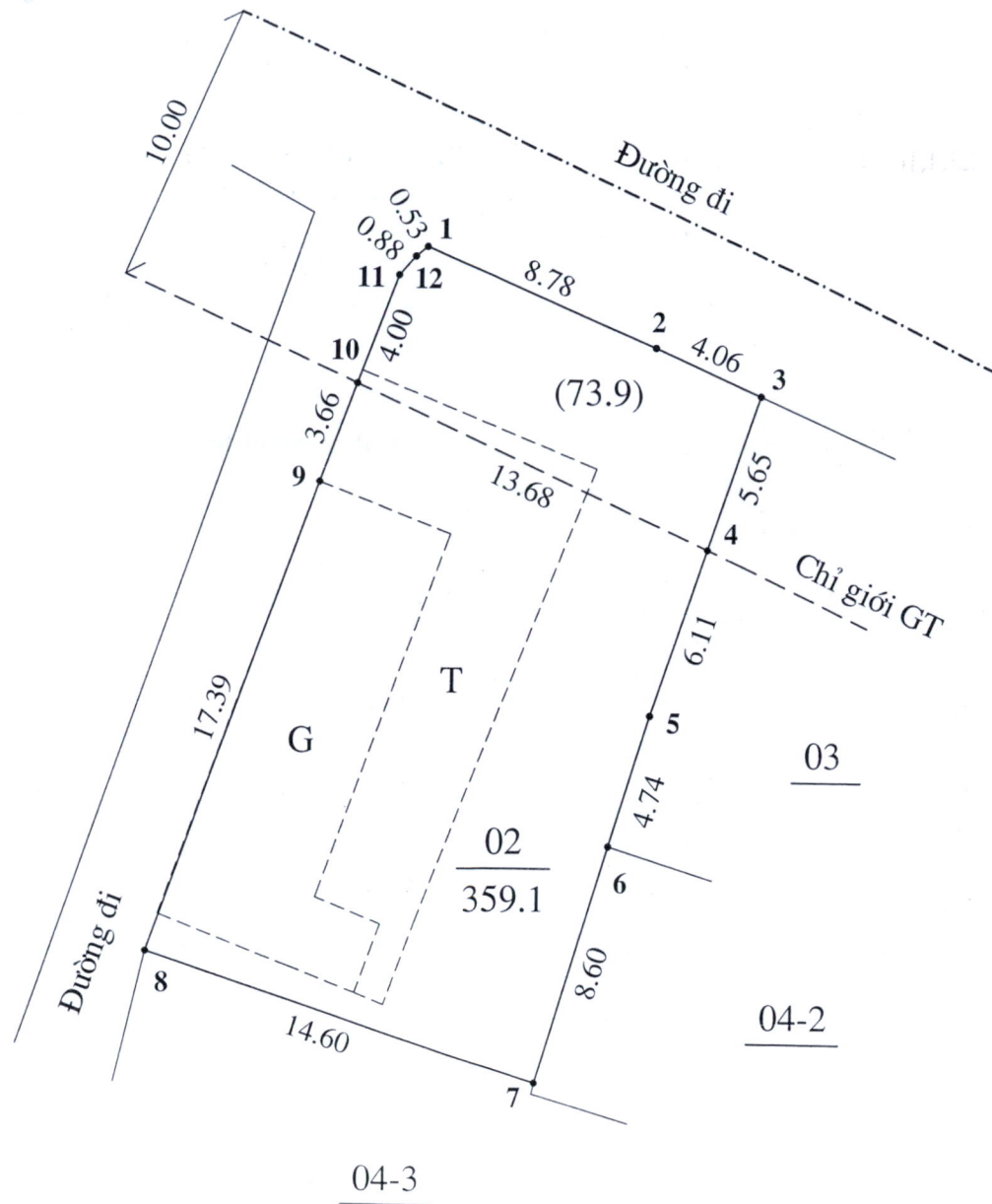
Ngày tháng năm 2023

PHÒNG TÀI NGUYÊN VÀ MÔI TRƯỜNG THỊ XÃ SƠN TÂY

Người kiểm tra

Trưởng phòng

SƠ ĐỒ THỪA ĐẤT



CÔNG TRÌNH TRÊN ĐẤT

