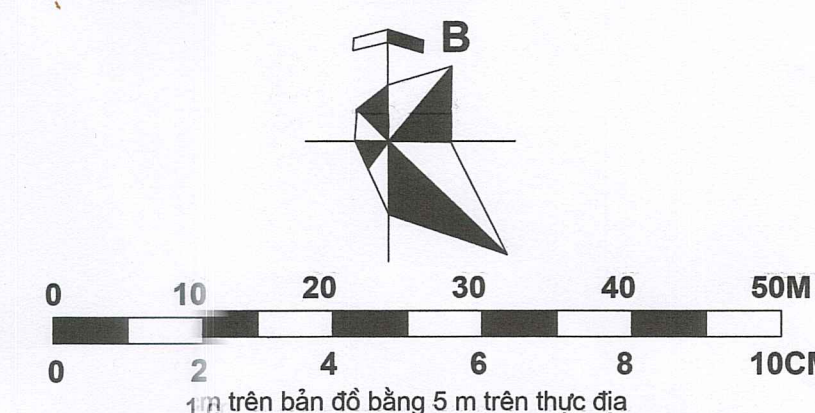


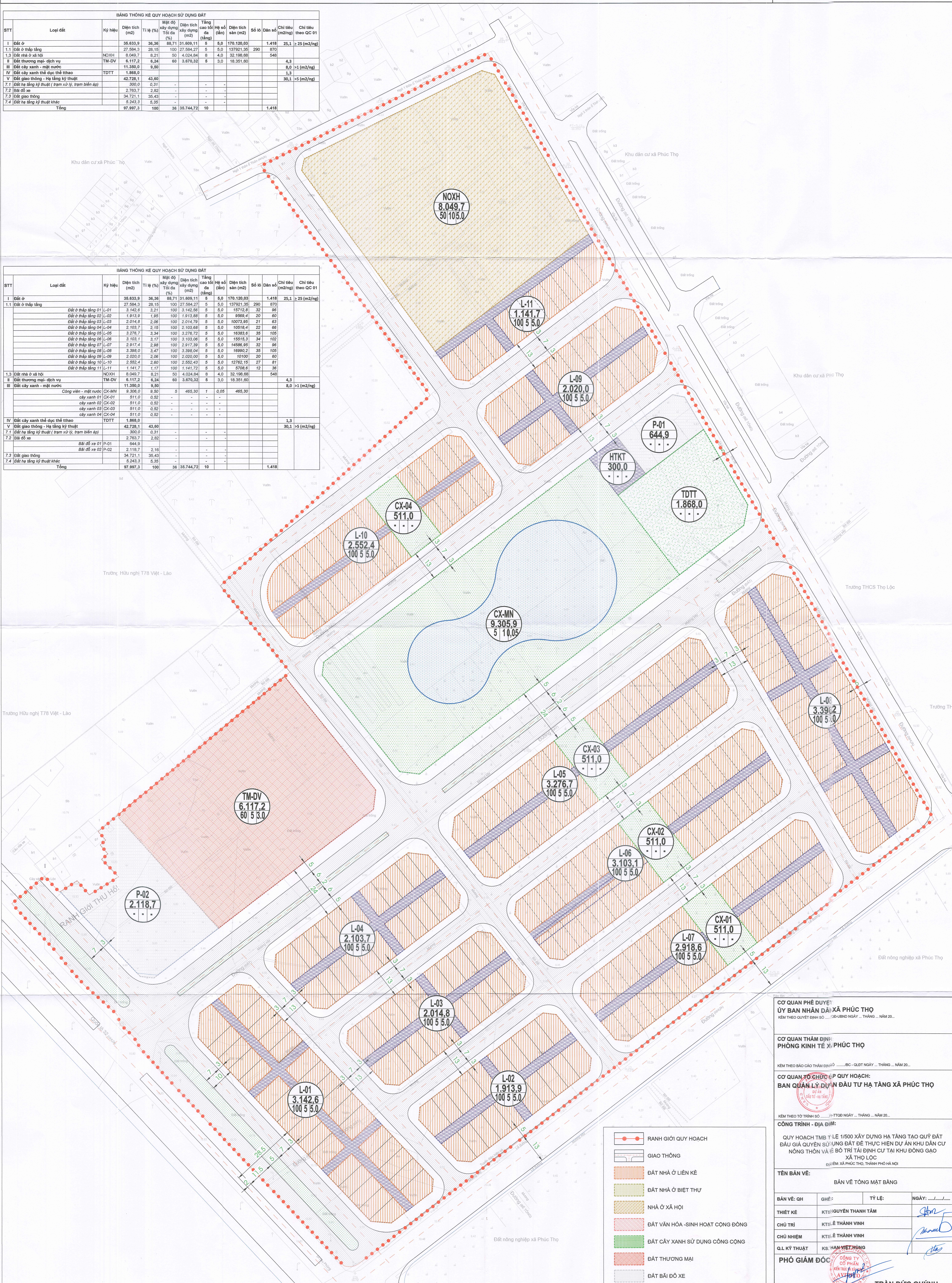
QUY HOẠCH TMB TỶ LỆ 1/500 XÂY DỰNG HẠ TẦNG TẠO QUỸ ĐẤT ĐÁU GIÁ QUYỀN SỬ DỤNG ĐẤT ĐỂ THỰC HIỆN DỰ ÁN KHU DÂN CƯ NÔNG THÔN VÀ ĐỀ BỐ TRÍ TÁI ĐỊNH CƯ TẠI KHU ĐỒNG GẠO XÃ THỌ LỘC

ĐỊA ĐIỂM: XÃ PHÚC THỌ, THÀNH PHỐ HÀ NỘI



STT	Loại đất	Ký hiệu	Diện tích (m ²)	Tỉ lệ (%)	Mật độ xây dựng (Tỷ lệ %)	Diện tích xây dựng (m ²)	Tầng cao tối đa (tầng)	Hệ số tầng	Diện tích sàn (m ²)	Số hộ	Dân số	Chỉ tiêu (m ² /ng)	Chỉ tiêu theo QC 01
I	Đất ở		35.633,9	36,36	88,71	31.609,11	5	5,0	170.120,03	1.418	25,1	> 25 (m ² /ng)	
1.1	Đất ở thấp tầng		27.584,3	28,15	100	27.584,27	5	5,0	137921,35	290	870		
1.3	Đất nhà ở xã hội	NOXH	8.049,7	8,21	50	4.024,86	8	4,0	32.198,98		548		
II	Đất thương mại - dịch vụ	TM-DV	6.117,2	6,24	60	3.670,32	5	3,0	18.351,00			4,3	
III	Đất cây xanh - mặt nước		11.350,0	9,50								8,0	> 1 (m ² /ng)
IV	Đất cây xanh thể dục thể thao	TDTT	1.868,0									30,1	> 5 (m ² /ng)
V	Đất giao thông - Hệ tầng kỹ thuật		42.728,1	43,60									
7.1	Đất hạ tầng kỹ thuật (trạm xử lý, trạm biến áp)		300,0	0,31									
7.2	Bãi đỗ xe		2.763,7	2,82									
7.3	Đất giao thông		34.721,1	35,43									
7.4	Đất hạ tầng kỹ thuật khác		5.243,3	5,35									
	Tổng		97.997,3	100	38.744,72	10							

STT	Loại đất	Ký hiệu	Diện tích (m ²)	Tỉ lệ (%)	Mật độ xây dựng (Tỷ lệ %)	Diện tích xây dựng (m ²)	Tầng cao tối đa (tầng)	Hệ số tầng	Diện tích sàn (m ²)	Số hộ	Dân số	Chỉ tiêu (m ² /ng)	Chỉ tiêu theo QC 01
I	Đất ở		35.633,9	36,36	88,71	31.609,11	5	5,0	170.120,03	1.418	25,1	> 25 (m ² /ng)	
1.1	Đất ở thấp tầng		27.584,3	28,15	100	27.584,27	5	5,0	137921,35	290	870		
	Đất ở thấp tầng 01	L-01	3.742,6	3,21	100	3.742,58	5	5,0	15771,8	32	96		
	Đất ở thấp tầng 02	L-02	1.913,9	1,95	100	1.913,88	5	5,0	9569,4	20	60		
	Đất ở thấp tầng 03	L-03	2.014,8	2,06	100	2.014,79	5	5,0	10073,95	21	63		
	Đất ở thấp tầng 04	L-04	2.103,7	2,15	100	2.103,68	5	5,0	10518,4	22	66		
	Đất ở thấp tầng 05	L-05	3.276,7	3,34	100	3.276,72	5	5,0	16363,6	35	105		
	Đất ở thấp tầng 06	L-06	3.103,1	3,17	100	3.103,06	5	5,0	15515,3	34	102		
	Đất ở thấp tầng 07	L-07	2.917,4	2,98	100	2.917,39	5	5,0	14586,95	32	96		
	Đất ở thấp tầng 08	L-08	3.398,0	3,47	100	3.398,04	5	5,0	16990,2	35	105		
	Đất ở thấp tầng 09	L-09	2.020,9	2,06	100	2.020,90	5	5,0	10100	20	60		
	Đất ở thấp tầng 10	L-10	2.552,4	2,60	100	2.552,43	5	5,0	12762,15	27	81		
	Đất ở thấp tầng 11	L-11	1.141,7	1,17	100	1.141,72	5	5,0	5708,6	12	36		
1.3	Đất nhà ở xã hội	NOXH	8.049,7	8,21	50	4.024,86	8	4,0	32.198,98		548		
II	Đất thương mại - dịch vụ	TM-DV	6.117,2	6,24	60	3.670,32	5	3,0	18.351,00			4,3	
III	Đất cây xanh - mặt nước		11.350,0	9,50								8,0	> 1 (m ² /ng)
	Công viên - mặt nước	CX-MN	9.305,9	9,50	5	465,30	1	0,05	465,30				
	cây xanh 01	CX-01	511,0	0,52									
	cây xanh 02	CX-02	511,0	0,52									
	cây xanh 03	CX-03	511,0	0,52									
	cây xanh 04	CX-04	511,0	0,52									
IV	Đất cây xanh thể dục thể thao	TDTT	1.868,0									1,3	
V	Đất giao thông - Hệ tầng kỹ thuật		42.728,1	43,60									
7.1	Đất hạ tầng kỹ thuật (trạm xử lý, trạm biến áp)		300,0	0,31									
7.2	Bãi đỗ xe		2.763,7	2,82									
	Bãi đỗ xe 01	P-01	644,9										
	Bãi đỗ xe 02	P-02	2.118,7										
7.3	Đất giao thông		34.721,1	35,43									
7.4	Đất hạ tầng kỹ thuật khác		5.243,3	5,35									
	Tổng		97.997,3	100	38.744,72	10							



CƠ QUAN PHÊ DUYỆT:
ỦY BAN NHÂN DÂN XÃ PHÚC THỌ
Kèm theo Quyết định số.../QĐ-UBND ngày... tháng... năm 20...

CƠ QUAN THẨM ĐỊNH:
PHÒNG KINH TẾ XÃ PHÚC THỌ
Kèm theo Báo cáo Thẩm định số.../BC-CQT ngày... tháng... năm 20...

CƠ QUAN TỔ CHỨC LẬP QUY HOẠCH:
BAN QUẢN LÝ DỰ ÁN ĐẦU TƯ HẠ TẦNG XÃ PHÚC THỌ

KÈM THEO TỜ TRÌNH SỐ.../TTQP NGÀY... THÁNG... NĂM 20...
CÔNG TRÌNH - ĐỊA ĐIỂM:
QUY HOẠCH TMB TỶ LỆ 1/500 XÂY DỰNG HẠ TẦNG TẠO QUỸ ĐẤT ĐÁU GIÁ QUYỀN SỬ DỤNG ĐẤT ĐỂ THỰC HIỆN DỰ ÁN KHU DÂN CƯ NÔNG THÔN VÀ ĐỀ BỐ TRÍ TÁI ĐỊNH CƯ TẠI KHU ĐỒNG GẠO XÃ THỌ LỘC
ĐỊA ĐIỂM: XÃ PHÚC THỌ, THÀNH PHỐ HÀ NỘI

TÊN BẢN VẼ: BẢN VẼ TỔNG MẶT BẰNG

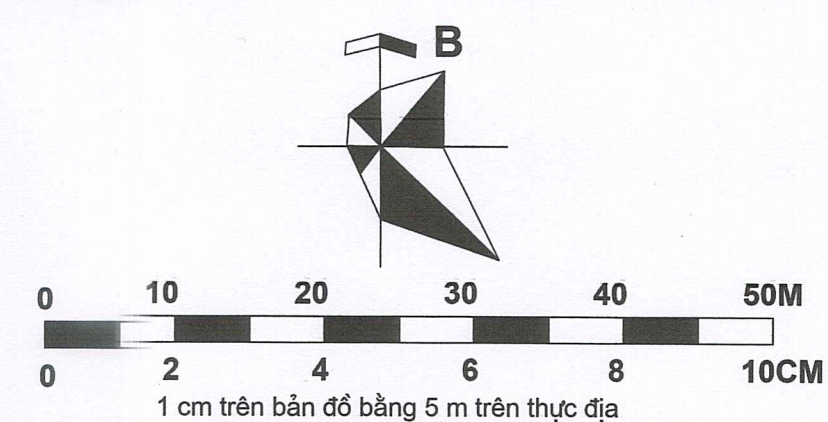
BẢN VẼ QH:	GHỀ:	TỶ LỆ:	NGÀY:
THIẾT KẾ:	KTS: GUYỄN THANH TÂM		
CHỦ TRƯ:	KTS: É THÀNH VINH		
CHỨC NHIỆM:	KTS: É THÀNH VINH		
QL KỸ THUẬT:	KS: HÀN VIỆT HÙNG		

PHÓ GIÁM ĐỐC: CÔNG TY CỔ PHẦN KIẾN TRÚC VÀ XÂY DỰNG AVITYCO
TRẦN ĐỨC QUỲNH

AVITYCO 80/10/38, NGUYỄN VĂN VÁI, THÔN ĐỒNG, XÃ HỒ BÀI, TP HÀ NỘI, TEL: 04. 2214.9988

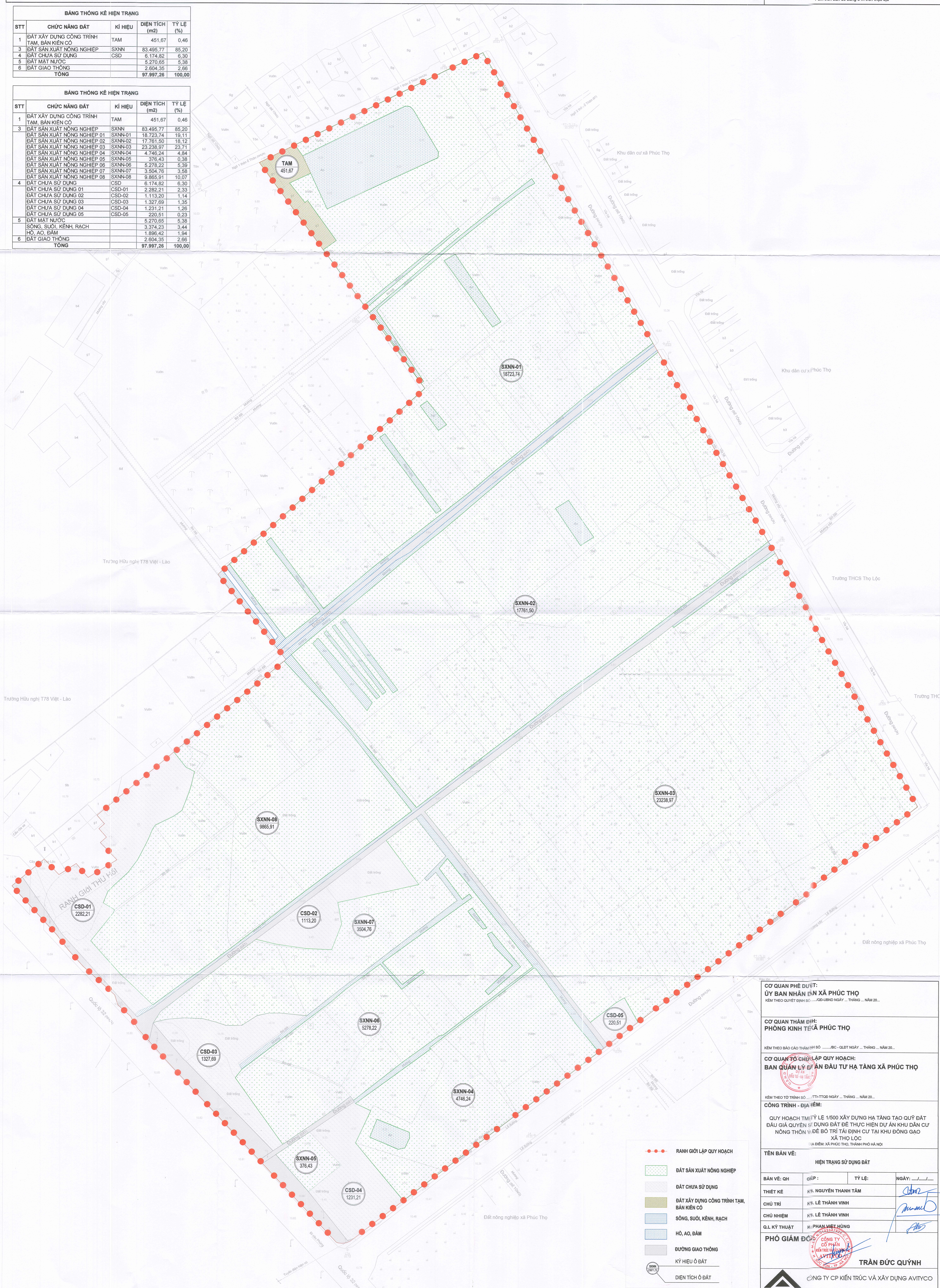
QUY HOẠCH TMB TỶ LỆ 1/500 XÂY DỰNG HẠ TẦNG TẠO QUỸ ĐẤT ĐẦU GIÁ QUYỀN SỬ DỤNG ĐẤT ĐỂ THỰC HIỆN DỰ ÁN KHU DÂN CƯ NÔNG THÔN VÀ ĐỀ BỐ TRÍ TÀI ĐỊNH CƯ TẠI KHU ĐỒNG GẠO XÃ THỌ LỘC

ĐỊA ĐIỂM: XÃ PHÚC THO, THÀNH PHỐ HÀ NỘI



STT	CHỨC NĂNG ĐẤT	KÍ HIỆU	DIỆN TÍCH (m ²)	TỶ LỆ (%)
1	ĐẤT XÂY DỰNG CÔNG TRÌNH TAM, BẢN KIẾN CỐ	TAM	451,67	0,46
3	ĐẤT SẢN XUẤT NÔNG NGHIỆP	SXNN	83.495,77	85,20
4	ĐẤT CHỨA SỬ DỤNG	CSD	6.174,82	6,30
5	ĐẤT MẶT NƯỚC		5.270,65	5,38
6	ĐẤT GIAO THÔNG		2.604,35	2,66
TỔNG			97.997,26	100,00

STT	CHỨC NĂNG ĐẤT	KÍ HIỆU	DIỆN TÍCH (m ²)	TỶ LỆ (%)
1	ĐẤT XÂY DỰNG CÔNG TRÌNH TAM, BẢN KIẾN CỐ	TAM	451,67	0,46
3	ĐẤT SẢN XUẤT NÔNG NGHIỆP	SXNN	83.495,77	85,20
4	ĐẤT CHỨA SỬ DỤNG	CSD	6.174,82	6,30
5	ĐẤT MẶT NƯỚC		5.270,65	5,38
6	ĐẤT GIAO THÔNG		2.604,35	2,66
TỔNG			97.997,26	100,00



CƠ QUAN PHÊ DUYỆT:
 ỦY BAN NHÂN DÂN XÃ PHÚC THỌ
 KÈM THEO QUYẾT ĐỊNH SỐ .../QB-UBND NGÀY ... THÁNG ... NĂM 20...

CƠ QUAN THẨM ĐỊNH:
 PHÒNG KINH TẾ & PHÚC THỌ
 KÈM THEO BÁO CÁO THẨM ĐỊNH SỐ .../BC-QLĐT NGÀY ... THÁNG ... NĂM 20...

CƠ QUAN TỔ CHỨC LẬP QUY HOẠCH:
 BAN QUẢN LÝ DỰ ÁN ĐẦU TƯ HẠ TẦNG XÃ PHÚC THỌ
 KÈM THEO TỜ TRÌNH SỐ .../TT-TTĐD NGÀY ... THÁNG ... NĂM 20...

CÔNG TRÌNH - ĐỊA ĐIỂM:
 QUY HOẠCH TMB TỶ LỆ 1/500 XÂY DỰNG HẠ TẦNG TẠO QUỸ ĐẤT ĐẦU GIÁ QUYỀN SỬ DỤNG ĐẤT ĐỂ THỰC HIỆN DỰ ÁN KHU DÂN CƯ NÔNG THÔN VÀ ĐỀ BỐ TRÍ TÀI ĐỊNH CƯ TẠI KHU ĐỒNG GẠO XÃ THỌ LỘC
 ĐỊA ĐIỂM: XÃ PHÚC THỌ, THÀNH PHỐ HÀ NỘI

TÊN BẢN VẼ: HIỆN TRẠNG SỬ DỤNG ĐẤT

BẢN VẼ: QH	GIẾP:	TỶ LỆ:	NGÀY: .../.../20...
THIẾT KẾ	K/S. NGUYỄN THANH TÂM		
CHỦ TRÌ	K/S. LÊ THÀNH VINH		
CHỦ NHIỆM	K/S. LÊ THÀNH VINH		
QL KỸ THUẬT	K/S. PHAN VIỆT HÙNG		

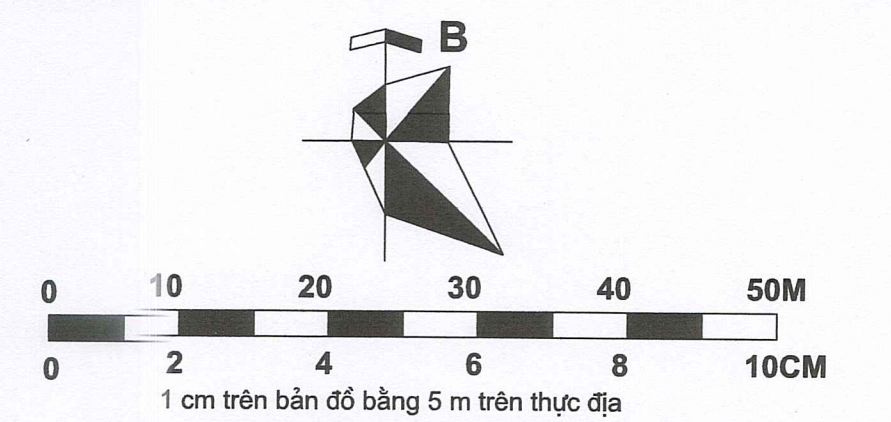
PHÓ GIÁM ĐỐC: CÔNG TY CỔ PHẦN KIẾN TRÚC VÀ XÂY DỰNG AVITYCO
 TRẦN ĐỨC QUỲNH

AVITYCO CÔNG TY CP KIẾN TRÚC VÀ XÂY DỰNG AVITYCO
 82/PHÁ 38, NGÕ VƯỜN VẢI, THÔN ĐÔNG, XÃ HỒ BÀ, TP HÀ NỘI, TEL: 04. 2214 9898

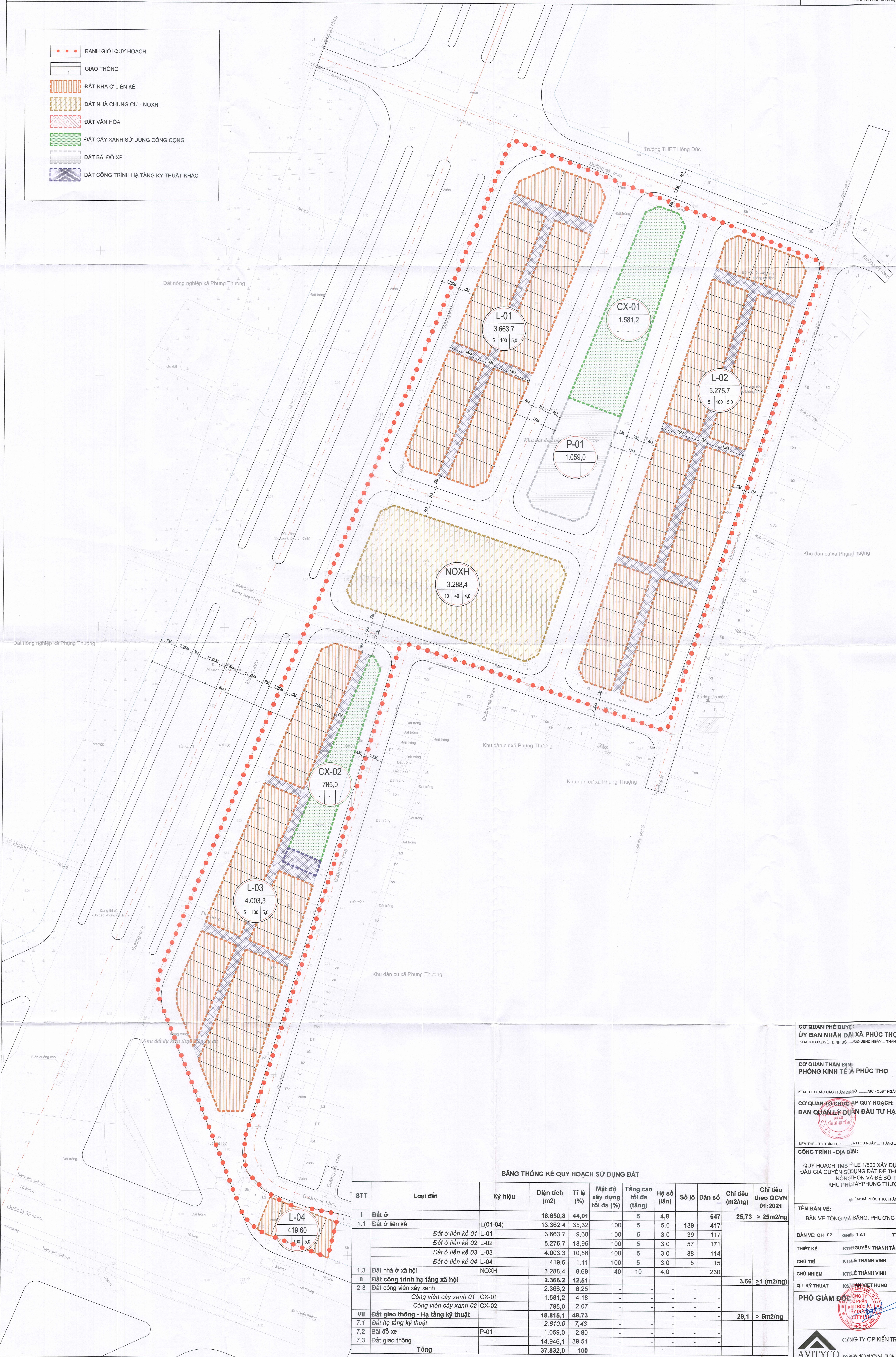
- RANH GIỚI LẬP QUY HOẠCH
- ĐẤT SẢN XUẤT NÔNG NGHIỆP
- ĐẤT CHỨA SỬ DỤNG
- ĐẤT XÂY DỰNG CÔNG TRÌNH TAM, BẢN KIẾN CỐ
- SÔNG, SÙI, KÊNH, RẠCH
- HỒ, AO, ĐÀM
- ĐƯỜNG GIAO THÔNG
- KÝ HIỆU Ồ ĐẤT
- DIỆN TÍCH Ồ ĐẤT

QUY HOẠCH TMB TỶ LỆ 1/500 XÂY DỰNG HẠ TẦNG TẠO QUỸ ĐẤT ĐẦU GIÁ QUYỀN SỬ DỤNG ĐẤT ĐỂ THỰC HIỆN DỰ ÁN KHU DÂN CƯ NÔNG THÔN VÀ ĐỀ BỐ TRÍ TÀI ĐỊNH CƯ KHU PHÍA TÂY PHỤNG THƯỢNG XÃ PHÚC THỌ

ĐỊA ĐIỂM: XÃ PHÚC THỌ, THÀNH PHỐ HÀ NỘI



	RANH GIỚI QUY HOẠCH
	GIAO THÔNG
	ĐẤT NHÀ Ở LIÊN KẾ
	ĐẤT NHÀ CHUNG CƯ - NOXH
	ĐẤT VĂN HÓA
	ĐẤT CÂY XANH SỬ DỤNG CÔNG CỘNG
	ĐẤT BÃI ĐỖ XE
	ĐẤT CÔNG TRÌNH HẠ TẦNG KỸ THUẬT KHÁC



BẢNG THỐNG KÊ QUY HOẠCH SỬ DỤNG ĐẤT

STT	Loại đất	Ký hiệu	Diện tích (m ²)	Tỉ lệ (%)	Mật độ xây dựng tối đa (%)	Tầng cao tối đa (tầng)	Hệ số (lần)	Số lô	Dân số	Chi tiêu (m ² /ng)	Chi tiêu theo QCVN 01:2021
I	Đất ở		16.650,8	44,01		5	4,8	139	647	25,73	≥ 25m ² /ng
1.1	Đất ở liên kết	L(01-04)	13.362,4	35,32	100	5	5,0	139	417		
	Đất ở liên kết 01	L-01	3.663,7	9,68	100	5	3,0	39	117		
	Đất ở liên kết 02	L-02	5.275,7	13,95	100	5	3,0	57	171		
	Đất ở liên kết 03	L-03	4.003,3	10,58	100	5	3,0	38	114		
	Đất ở liên kết 04	L-04	419,6	1,11	100	5	3,0	5	15		
1.3	Đất nhà ở xã hội	NOXH	3.288,4	8,69	40	10	4,0		230		
II	Đất công trình hạ tầng xã hội		2.366,2	12,51						3,66	≥ 1 (m ² /ng)
2.3	Đất công viên cây xanh		2.366,2	6,25							
	Công viên cây xanh 01	CX-01	1.581,2	4,18							
	Công viên cây xanh 02	CX-02	785,0	2,07							
VII	Đất hạ tầng kỹ thuật		18.815,1	49,73						29,1	> 5m ² /ng
7.1	Đất hạ tầng kỹ thuật		2.810,0	7,43							
7.2	Bãi đỗ xe	P-01	1.059,0	2,80							
7.3	Đất giao thông		14.946,1	39,51							
	Tổng		37.832,0	100							

CƠ QUAN PHÊ DUYỆT:
ỦY BAN NHÂN DÂN XÃ PHÚC THỌ
KÈM THEO QUYẾT ĐỊNH SỐ.../QB-UBND NGÀY.../THÁNG.../NĂM 20...

CƠ QUAN THẨM ĐỊNH:
PHÒNG KINH TẾ XÃ PHÚC THỌ
KÈM THEO BÁO CÁO THẨM ĐỊNH SỐ.../BC-QLĐT NGÀY.../THÁNG.../NĂM 20...

CƠ QUAN TỐ CHỨC ÁP DỤNG QUY HOẠCH:
BAN QUẢN LÝ DỰ ÁN ĐẦU TƯ HẠ TẦNG XÃ PHÚC THỌ
KÈM THEO TỜ TRÌNH SỐ.../TT-ĐT NGÀY.../THÁNG.../NĂM 20...

CÔNG TRÌNH - ĐỊA ĐIỂM:
QUY HOẠCH TMB TỶ LỆ 1/500 XÂY DỰNG HẠ TẦNG TẠO QUỸ ĐẤT ĐẦU GIÁ QUYỀN SỬ DỤNG ĐẤT ĐỂ THỰC HIỆN DỰ ÁN KHU DÂN CƯ NÔNG THÔN VÀ ĐỀ BỐ TRÍ TÀI ĐỊNH CƯ KHU PHÍA TÂY PHỤNG THƯỢNG XÃ PHÚC THỌ
ĐỊA ĐIỂM: XÃ PHÚC THỌ, THÀNH PHỐ HÀ NỘI

TÊN BẢN VẼ:
BẢN VẼ TỔNG MẪU BẢNG, PHƯƠNG ÁN KIẾN TRÚC CÔNG TRÌNH

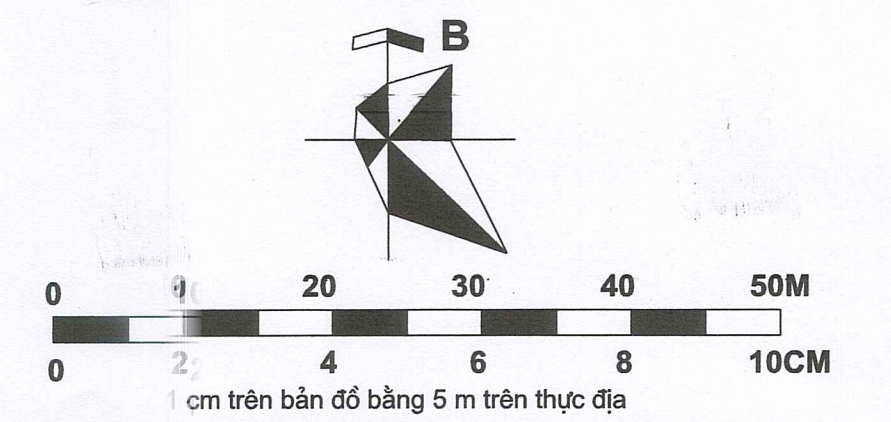
BẢN VẼ: QH_02 | **GHÉP:** 1 A1 | **TỶ LỆ:** | **NGÀY:** .../.../...

THIẾT KẾ: KTS QUỲNH THANH TÂM
CHỦ TRÌ: KTS THÀNH VINH
CHỦ NHIỆM: KTS THÀNH VINH
QL KỸ THUẬT: KS HẠNH MIỆT HÙNG

PHÓ GIÁM ĐỐC: **TRẦN ĐỨC QUỲNH**
CÔNG TY CP KIẾN TRÚC VÀ XÂY DỰNG AVITYCO
SỐ 16/38, NGÕ KỶ VINH, THÔN ĐÔNG, XÃ NƠI BÀ, TP HÀ NỘI. TEL: 04. 2214. 9888

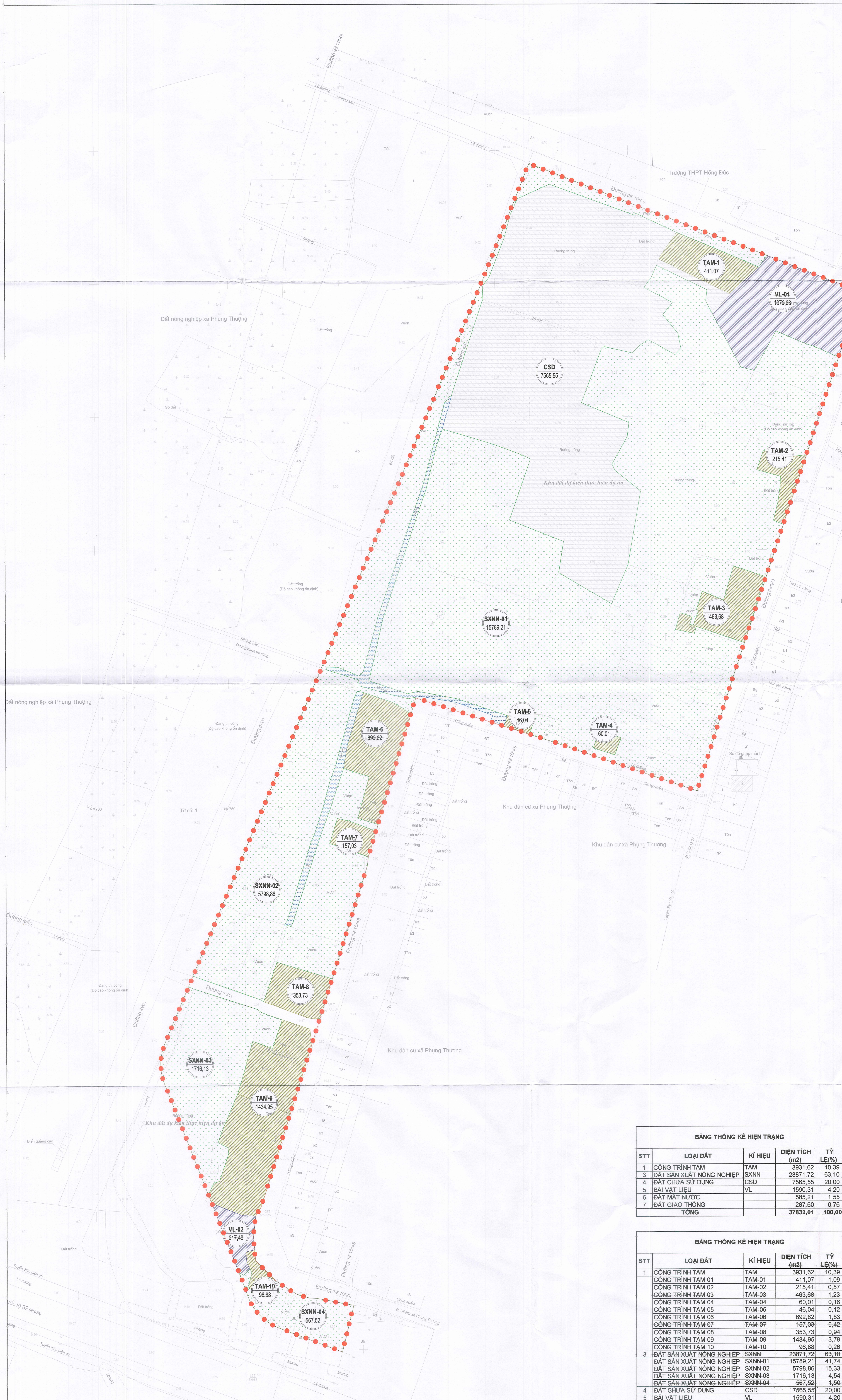
QUY HOẠCH TMB TỶ LỆ 1/500 XÂY DỰNG HẠ TẦNG TẠO QUỸ ĐẤT ĐẦU GIÁ QUYỀN SỬ DỤNG ĐẤT ĐỂ THỰC HIỆN DỰ ÁN KHU DÂN CƯ NÔNG THÔN VÀ ĐỀ BỐ TRÍ TÀI ĐỊNH CƯ KHU PHÍA TÂY PHỤNG THƯỢNG XÃ PHÚC THỌ

ĐỊA ĐIỂM: XÃ PHÚC THỌ, THÀNH PHỐ HÀ NỘI



LEGEND

- RANH GIỚI QUY HOẠCH
- CÔNG TRÌNH TAM
- BÃI VẬT LIỆU XÂY DỰNG
- ĐẤT SẢN XUẤT NÔNG NGHIỆP
- ĐẤT CHƯA SỬ DỤNG
- ĐẤT MẶT NƯỚC KÈNH RẠCH
- KÝ HIỆU Ô ĐẤT
- DIỆN TÍCH Ô ĐẤT



BẢNG THỐNG KÊ HIỆN TRẠNG

STT	LOẠI ĐẤT	KÍ HIỆU	DIỆN TÍCH (m ²)	TỶ LỆ (%)
1	CÔNG TRÌNH TAM	TAM	3931,62	10,39
2	ĐẤT SẢN XUẤT NÔNG NGHIỆP	SXNN	23871,72	63,10
3	ĐẤT CHƯA SỬ DỤNG	CSD	7565,55	20,00
4	BÃI VẬT LIỆU	VL	1590,31	4,20
5	ĐẤT MẶT NƯỚC		585,21	1,55
6	ĐẤT GIAO THÔNG		287,80	0,76
TỔNG			37832,01	100,00

BẢNG THỐNG KÊ HIỆN TRẠNG

STT	LOẠI ĐẤT	KÍ HIỆU	DIỆN TÍCH (m ²)	TỶ LỆ (%)
1	CÔNG TRÌNH TAM	TAM	3931,62	10,39
1	CÔNG TRÌNH TAM 01	TAM-01	411,07	1,09
2	CÔNG TRÌNH TAM 02	TAM-02	215,41	0,57
3	CÔNG TRÌNH TAM 03	TAM-03	463,88	1,23
4	CÔNG TRÌNH TAM 04	TAM-04	60,01	0,16
5	CÔNG TRÌNH TAM 05	TAM-05	46,04	0,12
6	CÔNG TRÌNH TAM 06	TAM-06	692,82	1,83
7	CÔNG TRÌNH TAM 07	TAM-07	157,03	0,42
8	CÔNG TRÌNH TAM 08	TAM-08	353,73	0,94
9	CÔNG TRÌNH TAM 09	TAM-09	1434,95	3,79
10	CÔNG TRÌNH TAM 10	TAM-10	96,88	0,26
3	ĐẤT SẢN XUẤT NÔNG NGHIỆP	SXNN	23871,72	63,10
1	ĐẤT SẢN XUẤT NÔNG NGHIỆP	SXNN-01	15789,21	41,74
2	ĐẤT SẢN XUẤT NÔNG NGHIỆP	SXNN-02	5796,86	15,33
3	ĐẤT SẢN XUẤT NÔNG NGHIỆP	SXNN-03	1716,13	4,54
4	ĐẤT SẢN XUẤT NÔNG NGHIỆP	SXNN-04	567,52	1,50
4	ĐẤT CHƯA SỬ DỤNG	CSD	7565,55	20,00
5	BÃI VẬT LIỆU	VL	1590,31	4,20
1	BÃI VẬT LIỆU 01	VL-01	1372,88	3,63
2	BÃI VẬT LIỆU 02	VL-02	217,43	0,57
6	ĐẤT MẶT NƯỚC		585,21	1,55
7	ĐẤT GIAO THÔNG		287,80	0,76
TỔNG			37832,01	100,00

CƠ QUAN PHÊ DUYỆT:
ỦY BAN NHÂN DÂN XÃ PHÚC THỌ
 KÈM THEO QUYẾT ĐỊNH SỐ: .../QĐ-UBND NGÀY: ... THÁNG ... NĂM 20...

CƠ QUAN THẨM ĐỊNH:
PHÒNG KINH TẾ - XÃ PHÚC THỌ
 KÈM THEO BÁO CÁO THẨM ĐỊNH SỐ: .../BC-QLĐT NGÀY: ... THÁNG ... NĂM 20...

CƠ QUAN TỐ CHỨC LẬP QUY HOẠCH:
BAN QUẢN LÝ DỰ ÁN ĐẦU TƯ HẠ TẦNG XÃ PHÚC THỌ
 KÈM THEO TỜ TRÌNH SỐ: .../TT-TĐĐT NGÀY: ... THÁNG ... NĂM 20...

CÔNG TRÌNH - ĐỊA ĐIỂM:
 QUY HOẠCH TMB TỶ LỆ 1/500 XÂY DỰNG HẠ TẦNG TẠO QUỸ ĐẤT ĐẦU GIÁ QUYỀN SỬ DỤNG ĐẤT ĐỂ THỰC HIỆN DỰ ÁN KHU DÂN CƯ NÔNG THÔN VÀ ĐỀ BỐ TRÍ TÀI ĐỊNH CƯ KHU PHÍA TÂY PHỤNG THƯỢNG XÃ PHÚC THỌ

ĐỊA ĐIỂM: XÃ PHÚC THỌ, THÀNH PHỐ HÀ NỘI

TÊN BẢN VẼ: HIỆN TRẠNG SỬ DỤNG ĐẤT

BẢN VẼ: GH: GẬP: 1 A1 TỶ LỆ: NGÀY: ...

THIẾT KẾ: K.S. NGUYỄN THANH TÂM

CHỦ TRÌ: K.S. LÊ THÀNH VINH

CHỦ NHIỆM: K.S. LÊ THÀNH VINH

PHÓ GIÁM ĐỐC: K.S. PHAN VIỆT HÙNG

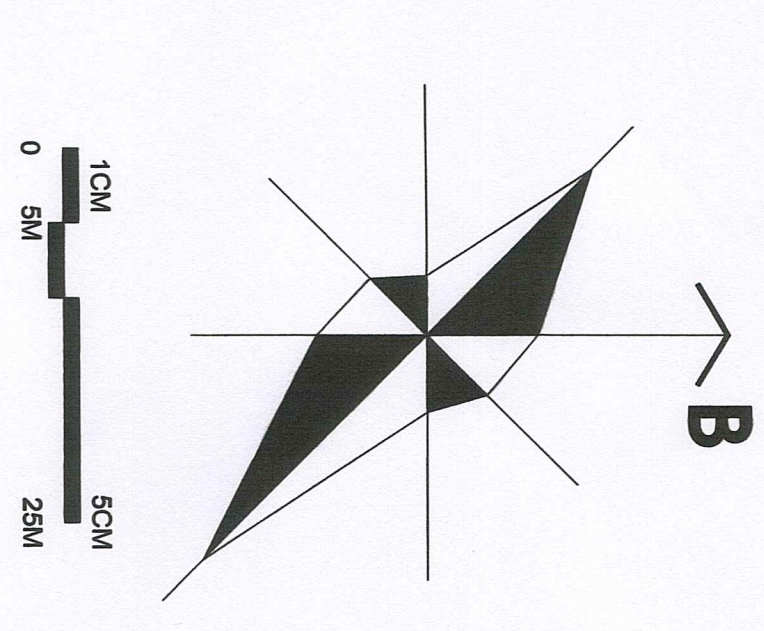
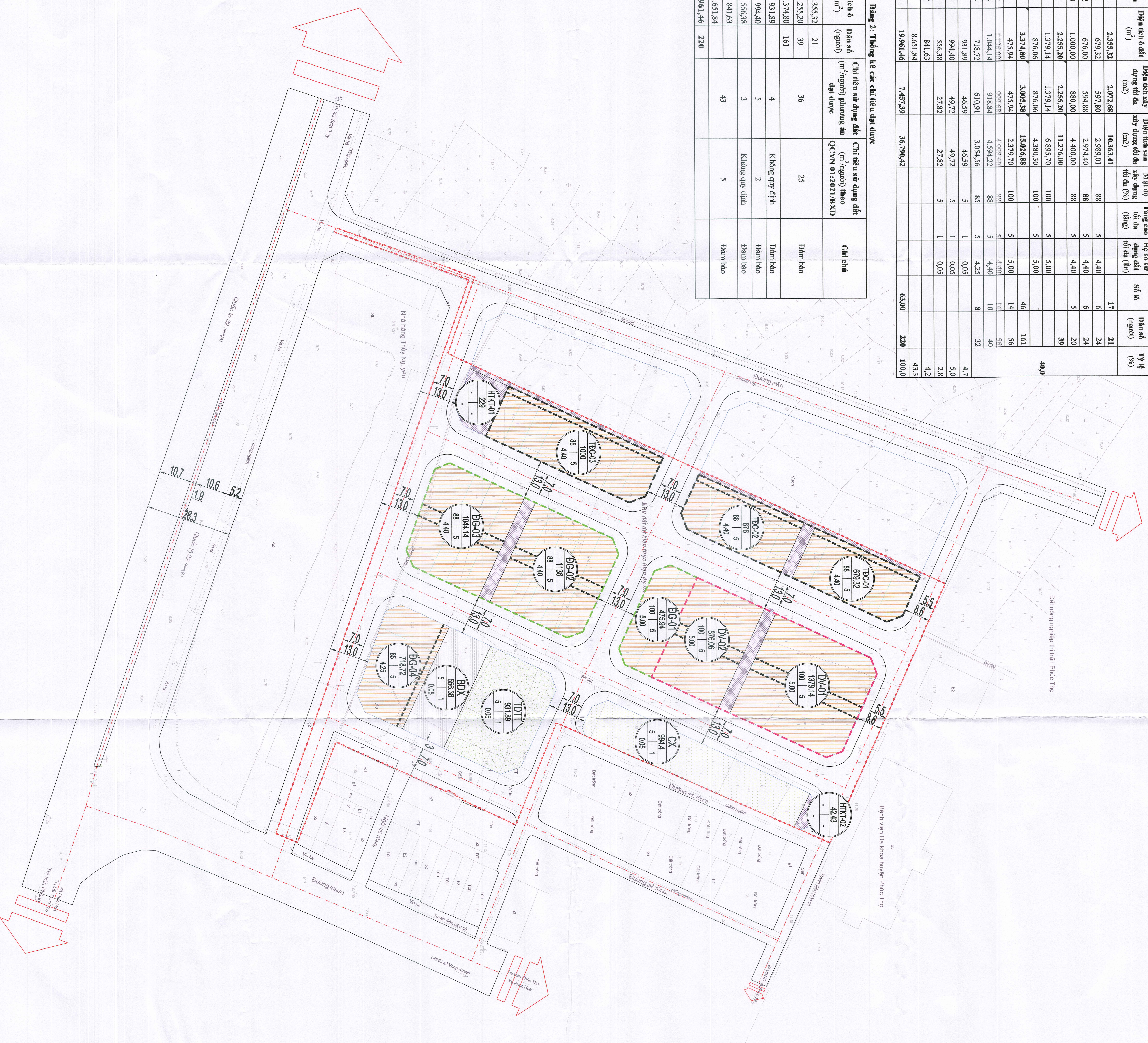
TRẦN ĐỨC QUỲNH
 CÔNG TY CP KIẾN TRÚC VÀ XÂY DỰNG AVITYCO
 8/PH. 38, HOÀ MIỀN VÀI, THÔN ĐÔNG, XÃ NỘI BÀI, TP HÀ NỘI, TEL: 04 2214 9988

Bảng 1: Thống kê chi tiết quy hoạch sử dụng đất

TT	Chức năng ô đất	Ký hiệu	Diện tích ô đất (m ²)	Diện tích xây dựng tối đa (m ²)	Diện tích sàn xây dựng tối đa (m ²)	Mật độ xây dựng (%)	Tầng cao nhất (tầng)	Hệ số sử dụng đất (hàng)	Số lô	Đơn vị (người)	Tỷ lệ (%)
1	Đất tại định cư	TĐC-01	2.355,32	2.072,68	10.563,41	88	5	4,40	17	21	
	- Đất tại định cư 01	TĐC-01	679,32	597,80	2.989,01	88	5	4,40	6	24	
	- Đất tại định cư 02	TĐC-02	676,00	594,88	2.974,40	88	5	4,40	6	24	
	- Đất tại định cư 03	TĐC-03	1.000,00	880,00	4.400,00	88	5	4,40	5	20	
2	Đất dịch vụ 10%	DV-01	2.285,20	2.285,20	11.276,00	100	5	5,00			40,0
	- Đất dịch vụ 01	DV-01	1.379,14	1.379,14	6.895,70	100	5	5,00			
	- Đất dịch vụ 02	DV-02	876,06	876,06	4.380,30	100	5	5,00			
3	Đất dân gia	DG-01	3.374,80	3.085,58	15.026,88	100	5	5,00	46	161	
	- Đất dân gia 01	DG-01	475,94	475,94	2.379,70	100	5	5,00	14	56	
	- Đất dân gia 03	DG-03	1.172,00	1.172,00	5.860,00	100	4	4,00	14	56	
	- Đất dân gia 04	DG-04	1.044,14	918,84	4.594,22	88	5	4,20	10	40	
4	Đất thuê đất theo	DTT	718,72	610,91	3.054,56	85	5	4,20	8	32	
5	Đất cây xanh	CX	994,40	46,59	46,59	5	1	0,05			4,7
6	Đất bãi đỗ xe	BHX	556,38	49,72	49,72	5	1	0,05			5,0
7	Đất hạ tầng kỹ thuật khác	HTKT	841,63	27,82	27,82	5	1	0,05			2,8
8	Đất đường giao thông	TĐG	8.651,84								4,2
	Tổng		19.961,46	7.457,39	36.790,42				63,00	220	100,0

Bảng 2: Thống kê các chỉ tiêu đất được

TT	Chức năng ô đất	Diện tích ô đất (m ²)	Đơn vị (người)	Chỉ tiêu sử dụng đất (m ² /người) phương án đất được	Chỉ tiêu sử dụng đất (m ² /người) theo QCVN 01:2021/BXD	Chỉ tiêu
1	Đất tại định cư	2.355,32	21	36	25	Đảm bảo
2	Đất dịch vụ 10%	2.285,20	39	161		Đảm bảo
3	Đất dân gia	3.374,80	161	4		Đảm bảo
4	Đất thuê đất theo	994,40	5	3		Đảm bảo
5	Đất cây xanh	994,40	5	3		Đảm bảo
6	Đất bãi đỗ xe	556,38	3	3		Đảm bảo
7	Đất hạ tầng kỹ thuật khác	841,63	43	5		Đảm bảo
8	Đất đường giao thông	8.651,84				Đảm bảo
	Tổng	19.961,46	220			



- KÝ HIỆU:**
- RANH GIỚI QUY HOẠCH
 - RANH GIỚI KHU TÀI ĐỊNH CƯ
 - RANH GIỚI KHU ĐẤT DỊCH VỤ
 - RANH GIỚI KHU ĐẤT GIA
 - CHỈ GIỚI XÂY DỰNG
 - ĐẤT NHÀ Ở LIỀN KÈ
 - ĐẤT THỂ DỤC THỂ THAO
 - ĐẤT CÂY XANH
 - ĐẤT BÀI ĐỖ XE
 - ĐẤT HẠ TẦNG KỸ THUẬT KHÁC
 - ĐƯỜNG GIAO THÔNG

- QUY ĐỊNH Ô ĐẤT:**
- A. KÝ HIỆU
 - B. DIỆN TÍCH Ô ĐẤT (M²)
 - C. MẬT ĐỘ XÂY DỰNG TỐI ĐA (%)
 - D. TẦNG CAO TỐI ĐA (TẦNG)
 - E. HỆ SỐ SỬ DỤNG ĐẤT TỐI ĐA (HÀNG)

CƠ QUAN PHÊ DUYỆT:
ỦY BAN NHÂN DÂN XÃ PHƯỚC THO

KÊM THEO QUÉT BÌNH SỔ: NGÀY: THÁNG: NĂM 2028

CƠ QUAN THAM DINH: NGÀY: THÁNG: NĂM 2028

BAN QUẢN LÝ DỰ ÁN ĐẦU TƯ - HẠ TẦNG XÃ PHƯỚC THO

KÊM THEO BÁO CÁO SỐ: NGÀY: THÁNG: NĂM 2028

CÔNG TRÌNH: QUY HOẠCH TỔNG MẶT BẰNG TẦNG 1, 2, 3, 4, 5 VÀ 6 CHO DỰ ÁN XÂY DỰNG NHÀ Ở VÀ DỊCH VỤ TẠI KHU VỰC ĐẤT VÀ QUANG KHÉ DỊCH VỤ THỰC HIỆN BỞI AN CHỈNH THƯƠNG SỞ THỊ TRƯỜNG VÀNG THỊ TRẤN PHƯỚC THO ĐÃ ĐƯỢC XÃ PHƯỚC THO, THÀNH PHỐ VÀ HỒN

TÊN BẢN VẼ: BẢN VẼ TỔNG MẶT BẰNG, PHƯƠNG AN HIỆN TRẠNG CÔNG TRÌNH

BẢN VẼ CH-43: SHEET: 1/40 TỶ LỆ: 1/500 NGÀY:/...../2028

THIẾT KẾ: ĐÀO MẠI THANH

CHỦ TRÌ: NGUYỄN THỊ DIỆU LINH

CHỦ NHIỆM: ĐO MINH CHÍ

TRƯỞNG PHÒNG ĐO MINH CHÍ:

QUẢN LÝ THIẾT KẾ: PHẠM TIẾN BÁT

GIÁM ĐỐC:

NGUYỄN HỮU HAI
BỘ VI THIẾT KẾ

CÔNG TY CỔ PHẦN CĐ VIỆT NAM
CHỦ ĐẦU TƯ

CÔNG TY CỔ PHẦN CĐ VIỆT NAM
CHỦ ĐẦU TƯ