

VĂN PHÒNG ĐĂNG KÝ ĐẤT ĐAI HÀ NỘI
CHI NHÁNH PHÚC THỌ

CỘNG HÒA XÃ HỘI CHỦ NGHĨA VIỆT NAM
Độc lập – Tự do – Hạnh phúc

Số: ~~100~~/CNPT

Phúc Thọ, ngày 14 tháng 04 năm 2026

V/v niêm yết công khai mất Giấy chứng nhận QSDĐ
của Ông Trần Trọng Hải Kỳ và bà Trần Xuân Hương
sử dụng đất tại xã Hát Môn

Kính gửi: UBND xã Hát Môn, thành phố Hà Nội

Ngày 19/3/2026, Chi nhánh Văn phòng Đăng ký đất đai Phúc Thọ tiếp nhận hồ sơ đề nghị cấp lại Giấy chứng nhận do bị mất của Ông Trần Trọng Hải Kỳ và bà Trần Xuân Hương sử dụng đất tại xã Liên Hiệp (cũ) nay là xã Hát Môn, thành phố Hà Nội (mã số tiếp nhận: H26.103.25.18-260319-0063);

Căn cứ Luật Đất đai 2024; Nghị định số 151/2025/NĐ-CP ngày 12/6/2025 của Chính phủ; Quyết định số 1489/QĐ-TTPVHCC ngày 27 tháng 10 năm 2025 của Giám đốc Trung tâm Phục vụ hành chính công Thành phố Hà Nội.

Chi nhánh Văn phòng Đăng ký đất đai Phúc Thọ đề nghị UBND xã Hát Môn, thành phố Hà Nội:

1. Thực hiện niêm yết công khai tại trụ sở UBND xã và điểm dân cư nơi có đất trong 15 ngày, đồng thời tiếp nhận phản ánh trong thời gian niêm yết công khai. Nội dung niêm yết như sau:

"- Chi nhánh Văn phòng ĐKĐĐ Phúc Thọ thông báo: Chi nhánh Văn phòng ĐKĐĐ Phúc Thọ đang thụ lý hồ sơ đề nghị cấp lại giấy chứng nhận bị mất của Ông Trần Trọng Hải Kỳ và bà Trần Xuân Hương, nơi thường trú: Căn N1002-54a Nguyễn Chí Thanh, phường Láng Thượng, thành phố Hà Nội; Giấy chứng nhận số T 363528, số vào sổ 00650 do UBND huyện Phúc Thọ cấp ngày 15/11/2002, đứng tên: Ông Trần Trọng Hải Kỳ và bà Trần Xuân Hương.

- Hiện nay, Ông Trần Trọng Hải Kỳ và bà Trần Xuân Hương đề nghị cấp lại giấy chứng nhận nêu trên do bị mất giấy chứng nhận. Cá nhân, tổ chức nào có quyền lợi, nghĩa vụ liên quan đến việc cấp lại giấy chứng nhận nêu trên đề nghị phản ánh bằng văn bản gửi đến UBND xã Hát Môn, thành phố Hà Nội.

- Sau 15 ngày kể từ ngày niêm yết công khai, nếu không nhận được đơn thư phản ánh hợp lệ, Chi nhánh Văn phòng ĐKĐĐ Phúc Thọ sẽ giải quyết thủ tục cấp lại giấy chứng nhận bị mất cho Ông Trần Trọng Hải Kỳ và bà Trần Xuân Hương".

2. Trong thời hạn không quá 05 ngày kể từ ngày kết thúc thời gian niêm yết, lập biên bản kết thúc niêm yết và gửi đến Chi nhánh Văn phòng ĐKĐĐ Phúc Thọ.

Đề nghị UBND xã Hát Môn, thành phố Hà Nội quan tâm phối hợp thực hiện.

(Hồ sơ gửi kèm: bản photo giấy chứng nhận). *nl*

Nơi nhận:

- Như trên;
- Giám đốc: (để b/c)
- Ông Trần Trọng Hải Kỳ và bà Trần Xuân Hương: (để biết);
- Lưu: VT, Hồ sơ Tuyền.

KT. GIÁM ĐỐC
PHÓ GIÁM ĐỐC



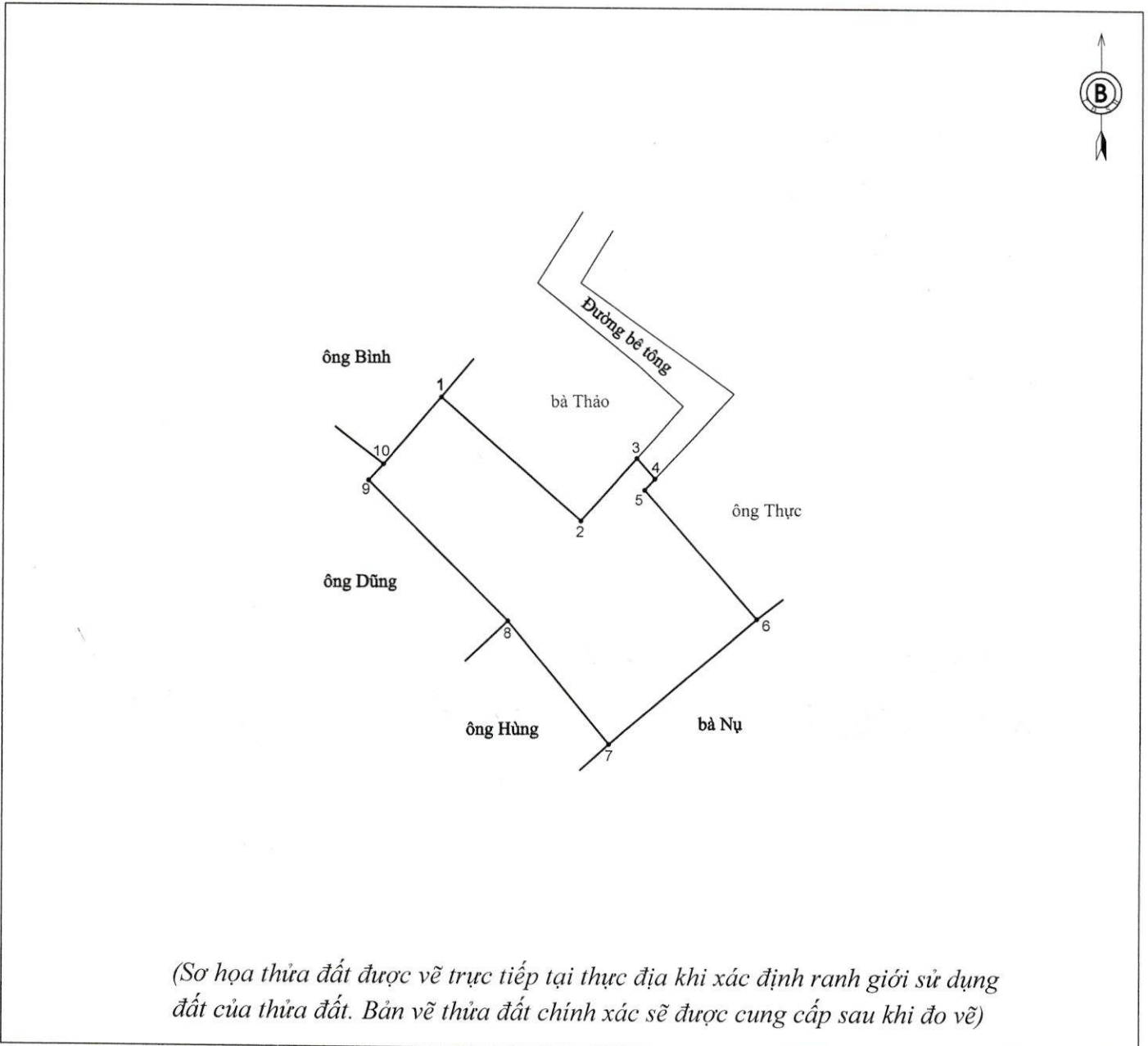
Nguyễn Hoàng Linh
Nguyễn Hoàng Linh

CỘNG HOÀ XÃ HỘI CHỦ NGHĨA VIỆT NAM
Độc lập - Tự do - Hạnh phúc

BẢN MÔ TẢ RANH GIỚI, MỐC GIỚI THỪA ĐẤT

Ngày 19 tháng 3 năm 2026, đơn vị đo đạc cùng với các bên liên quan và người dẫn đạc đã tiến hành xác định ranh giới mốc giới thửa đất tại thực địa của (ông): Trần Trọng Hải Kỳ và bà Trần Xuân Hương, đang sử dụng đất tại: Thôn Liên Hiệp 6, xã Hát Môn (xã Liên Hiệp cũ), thành phố Hà Nội. Sau khi xem xét hiện trạng về sử dụng đất và ý kiến thống nhất của người sử dụng đất liền kề, người quản lý đất liền kề, Đơn vị đo đạc và các bên liên quan đã xác định ranh giới, mốc giới sử dụng đất và lập bản mô tả ranh giới, mốc giới sử dụng đất như sau:

SƠ HỌA RANH GIỚI, MỐC GIỚI THỪA ĐẤT



MÔ TẢ CHI TIẾT MỐC GIỚI, RANH GIỚI THỬA ĐẤT

(Ghi rõ vật liệu đánh dấu đỉnh thửa và địa vật, vật liệu là đường ranh giới)

- Từ điểm 1 đến điểm 3: Ranh giới là dấu sơn giáp đất bà Thảo.
- Từ điểm 3 đến điểm 4: Ranh giới là dấu sơn phía mép ngoài tường xây giáp đất đường.
- Từ điểm 4 đến điểm 6: Ranh giới là dấu sơn giáp đất ông Thực.
- Từ điểm 6 đến điểm 7: Ranh giới là dấu sơn giáp đất bà Nụ.
- Từ điểm 7, 8 đến điểm 9: Ranh giới là dấu sơn giáp đất ông Hùng, ông Dũng.
- Từ điểm 9, 10 đến điểm 1: Ranh giới là dấu sơn giáp đất ông Dũng, ông Bình.

Người sử dụng đất hoặc người quản lý đất liền kề ký xác nhận ranh giới, mốc giới sử dụng đất: ⁽¹⁾

STT	Tên người sử dụng đất, quản lý đất liền kề ⁽¹⁾	Đồng ý (Ký tên)	Không đồng ý	
			Lý do không đồng ý	Ký tên
1	Đỗ Văn Dũng	Dũng		
2	Đỗ Kim Hùng	Hùng		
3	Đỗ Thị Thảo	Thảo		
4	Nguyễn Thị Nụ	Nụ		
5	Đỗ Bình Đỗ Văn Thảo	Bình Thảo		

Tình hình biến động ranh giới thửa đất (thời điểm có giấy tờ về quyền sử dụng đất hoặc thời điểm được cấp giấy chứng nhận trước đó) và tình hình tranh chấp đất đai: (Ghi có hay không có; tóm tắt các thay đổi nếu có)

.....
.....
.....

Người sử dụng đất

(Ký, ghi rõ họ tên)

THỜI
ĐỖ VĂN THỜI

Người dẫn đạc

(Ký, ghi rõ họ tên)

THỜI
ĐỖ VĂN THỜI

Đơn vị đo đạc ⁽¹⁾

(Ký, ghi rõ họ tên)


(Cán bộ đo đạc)

Ghi chú:

- (1) Ranh giới sử dụng, ranh giới quản lý đất giữa các bên được xác định là đã thỏa thuận thống nhất sau khi được người sử dụng đất liền kề hoặc người quản lý đất liền kề ký xác nhận đồng ý.
 - (2) Ghi họ và tên các nhân hoặc họ và tên người đại diện nhóm người sử dụng đất hoặc tên tổ chức, tên cộng đồng dân cư, họ và tên người đại diện trong trường hợp đồng sử dụng đất. Trường hợp đất giao quản lý thì người quản lý đất chỉ ký trong trường hợp đất do tổ chức phát triển quỹ đất quản lý.
- (*) Cán bộ đo đạc được đại diện đơn vị đo đạc để ký xác nhận.

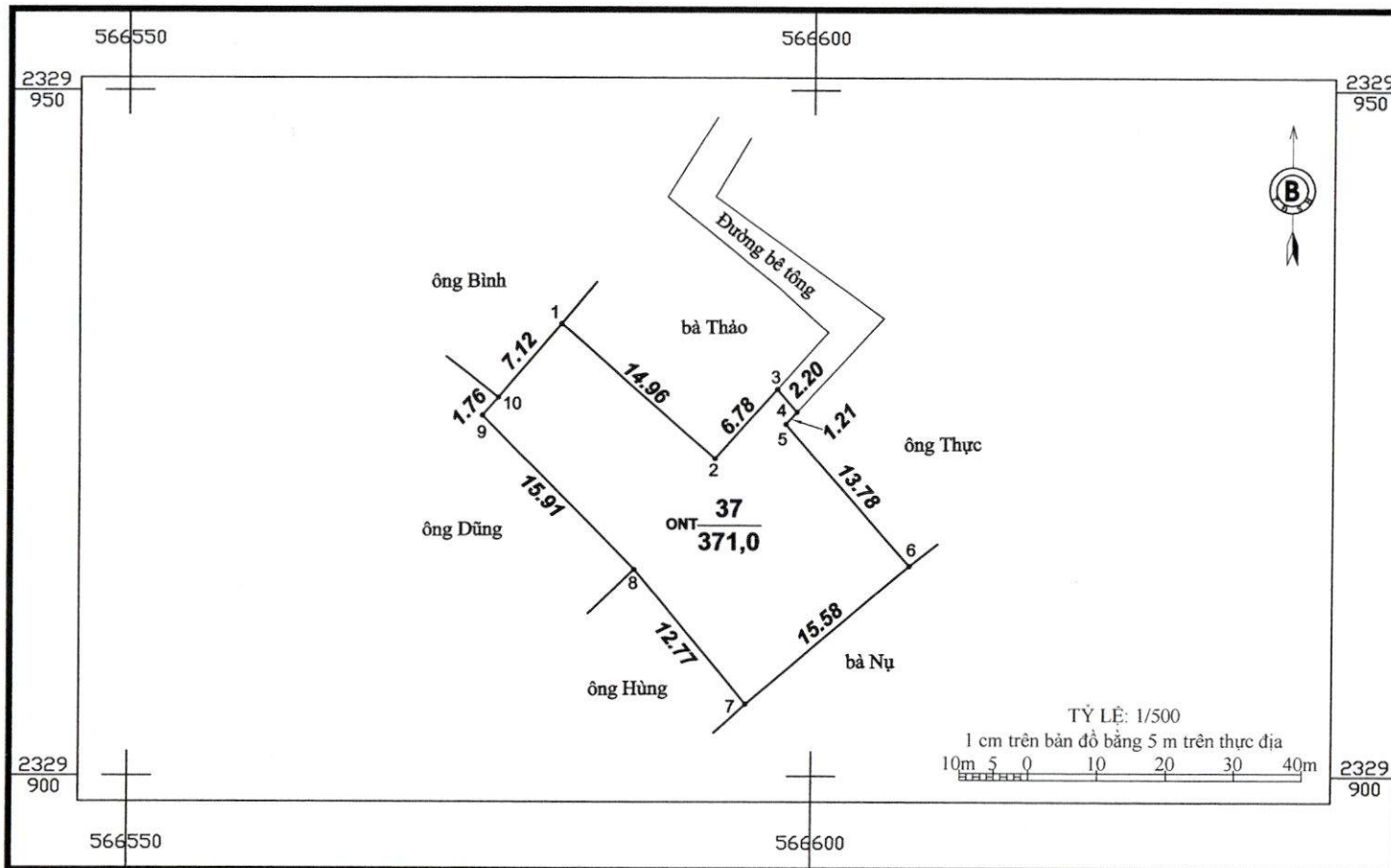
XÃ HÁT MÔN

MẢNH TRÍCH ĐO ĐỊA CHÍNH SỐ - 2026

HỆ TỌA ĐỘ VN 2000; KHU VỰC: DÂN CƯ, THÔN LIÊN HIỆP 6, XÃ HÁT MÔN, THÀNH PHỐ HÀ NỘI.
PHỤC VỤ ĐĂNG KÝ ĐẤT ĐAI, CẤP ĐỔI, CẤP LẠI GIẤY CHỨNG NHẬN QUYỀN SỬ DỤNG ĐẤT.

TP. HÀ NỘI - Xã Hát Môn

TĐ -2026



- Người sử dụng đất: Ông **Trần Trọng Hải Kỳ** và bà **Trần Xuân Hương**.
- CCCD:
- Thông tin thửa đất:
 - + Thửa đất số: 37, tờ bản đồ số: 06.
 - Xác định là thửa đất số: 75, tờ bản đồ số: 13 (BĐTT).
 - + Diện tích: 371,0 m².
 - + Loại đất: Đất ở tại nông thôn.
 - + Địa chỉ thửa đất: Thôn Liên Hiệp 6, xã Hát Môn, thành phố Hà Nội.
 - + Địa chỉ thường trú: 54a Nguyễn Chí Thanh, phường Láng, thành phố Hà Nội.
 - + Tọa độ kích thước cạnh:

STT	Tọa độ		K/cách (m)
	X (m)	Y (m)	
1	2329933.009	566581.586	14.96
2	2329923.168	566592.852	6.78
3	2329928.224	566597.367	2.20
4	2329926.569	566598.816	1.21
5	2329925.679	566597.995	13.78
6	2329915.311	566607.075	15.58
7	2329905.241	566595.182	12.77
8	2329915.058	566587.012	15.91
9	2329926.308	566575.766	1.76
10	2329927.616	566576.945	7.12
1	2329933.009	566581.586	7.12

Ngày 19 tháng 3 năm 2026

ĐƠN VỊ ĐO VẼ
GIÁM ĐỐC

Ngày 19 tháng 3 năm 2026

CHỦ SỬ DỤNG ĐẤT

Đỗ Văn Hải
Thôn

Ngày tháng năm 202

CHUYÊN VIÊN TM UBND XÃ HÁT MÔN

VĂN PHÒNG ĐĂNG KÝ ĐẤT ĐAI HÀ NỘI
CHI NHÁNH HUYỆN PHÚC THỌ

Ngày tháng năm 202

CB. THẨM TRA GIÁM ĐỐC



Kim Mạnh Cường

CỘNG HOÀ XÃ HỘI CHỦ NGHĨA VIỆT NAM

Độc lập - Tự do - Hạnh phúc

PHIẾU XÁC NHẬN KẾT QUẢ ĐO ĐẠC HIỆN TRẠNG THỪA ĐẤT

1. Số hiệu thửa đất: 37; tờ bản đồ số: 06; Diện tích: 371,0 m² (nay xác định là thửa đất số 75, tờ bản đồ số 13 theo bản đồ tổng thể xã Liên Hiệp).

Mục đích sử dụng: đất ở tại nông thôn: 371,0 m²; thời hạn sử dụng: Lâu dài.

Hình thức sử dụng: Riêng; Sử dụng chung: 0 m².

2. Địa chỉ thửa đất: Thôn Liên Hiệp 6, xã Hát Môn (xã Liên Hiệp cũ), thành phố Hà Nội.

3. Tên người sử dụng đất: **ÔNG TRẦN TRỌNG HẢI KỶ VÀ BÀ TRẦN XUÂN HƯƠNG.**

4. Địa chỉ thường trú: 54a Nguyễn Chí Thanh, phường Láng, thành phố Hà Nội.

5. Giấy tờ pháp lý về quyền sử dụng đất:

- Loại giấy tờ hiện có: Giấy chứng nhận số T 363528 do UBND huyện Phúc Thọ, cấp ngày 15/11/2002.

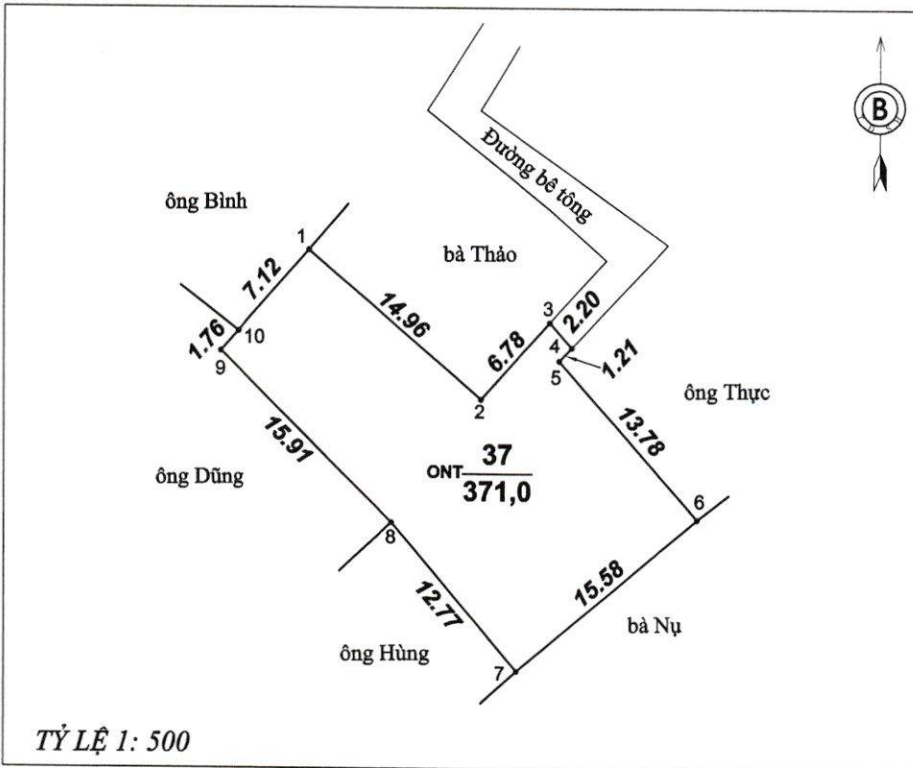
- Diện tích trên Giấy chứng nhận: 371,0 m² (đất ở tại tại nông thôn: 371,0 m²).

6. Tình hình thay đổi ranh giới thửa đất so với khi có Giấy chứng nhận: Không thay đổi.

7. Đo đạc theo dự án(công trình): Phục vụ công tác đăng ký đất đai, cấp đổi, cấp lại Giấy chứng nhận QSDĐ.

8. Đơn vị đo đạc: **Công ty TNHH Trắc địa Bản đồ Sông Hát.**

9. Sơ đồ thửa đất:



10. Tọa độ đỉnh thửa, kích thước cạnh:

STT	Tọa độ		K/cách (m)
	X (m)	Y (m)	
1	2329933.009	566581.586	14.96
2	2329923.168	566592.852	6.78
3	2329928.224	566597.367	2.20
4	2329926.569	566598.816	1.21
5	2329925.679	566597.995	13.78
6	2329915.311	566607.075	15.58
7	2329905.241	566595.182	12.77
8	2329915.058	566587.012	15.91
9	2329926.308	566575.766	1.76
10	2329927.616	566576.945	7.12
1	2329933.009	566581.586	

Ngày 19 tháng 3 năm 2026

ĐƠN VỊ ĐO ĐẠC

GIÁM ĐỐC



Kim Mạnh Cường

Hát Môn, ngày 19 tháng 3 năm 2026

NGƯỜI SỬ DỤNG ĐẤT

Tôi ký tên dưới đây xác nhận các thông tin về thửa đất nêu ở Phiếu này là đúng với hiện trạng sử dụng đất

THỜI
BỒ VĂN THỜI

(*) Cán bộ đo đạc được đại diện đơn vị đo đạc để ký xác nhận và đóng dấu treo thay đóng dấu chữ ký.

(**) Người sử dụng đất, người quản lý đất kiểm tra các thông tin về thửa đất trên đây nếu phát hiện có sai sót thì báo ngay cho đơn vị đo đạc để kiểm tra, chỉnh sửa, bổ sung; trường hợp không phát hiện sai sót thì ký xác nhận và gửi lại cho đơn vị đo đạc 01 bản, người sử dụng đất được giữ 01 bản.